

ผลพยากรณ์ผลผลิต กาแฟ ปี 2568 (ปีเพาะปลูก 2567/68)

(ข้อมูลจากคณะกรรมการพัฒนาคุณภาพข้อมูลปริมาณการผลิตสินค้าเกษตร ณ วันที่ 30 ตุลาคม 2567)

สถานการณ์การผลิต

เนื้อที่ให้ผลภาพรวมทั้งประเทศคาดว่าจะลดลง ตามการลดลงของเนื้อที่ให้ผลกาแฟพันธุ์โรบัสต้า เนื่องจากแหล่งผลิตทางภาคใต้ ได้แก่ จังหวัดชุมพร และระนอง เกษตรกรโค่นต้นกาแฟพันธุ์โรบัสต้าอายุมากที่ปลูกแซมในสวนทุเรียน เพื่อให้ง่ายต่อการดูแลรักษาต้นทุเรียน เพราะทุเรียนราคาดี และบางส่วนกาแฟยืนต้นตายเพราะประสบภัยแล้ง ส่วนเนื้อที่ให้ผลกาแฟพันธุ์โรบัสต้าในแหล่งผลิตทางภาคเหนือคาดว่าจะเพิ่มขึ้น เนื่องจากต้นกาแฟที่ปลูกแซมในสวนยางพาราและชาอัสสัม เมื่อปี 2564 เริ่มให้ผลผลิตได้ในปีนี้ก็เป็นปีแรก สำหรับผลผลิตต่อเนื้อที่ให้ผลภาพรวมทั้งประเทศคาดว่าจะลดลงทั้งสองพันธุ์ เนื่องจากในช่วงออกดอกมีสภาพอากาศที่ร้อน แห้งแล้ง ทำให้การติดดอกของต้นกาแฟสลัดดอกร่วงเยอะ ติดผลน้อย บางส่วนแห้งคาคั้น ปริมาณน้ำไม่เพียงพอประกอบกับเกษตรกรไม่ค่อยดูแลรักษา ส่งผลให้ภาพรวมผลผลิตทั้งประเทศคาดว่าจะลดลง

ภาคเหนือ เนื้อที่ให้ผลคาดว่าจะเพิ่มขึ้นทั้งสองพันธุ์ เนื่องจากต้นกาแฟที่ปลูกแซมในสวนยางพารา และชาอัสสัม เมื่อปี 2564 เริ่มให้ผลผลิตได้ในปีนี้ก็เป็นปีแรก สำหรับผลผลิตต่อเนื้อที่ให้ผลคาดว่าจะลดลงทั้งสองพันธุ์ โดยเฉพาะกาแฟพันธุ์อาราบิก้าในแหล่งผลิตที่สำคัญ ได้แก่ จังหวัดเชียงราย เชียงใหม่ และน่าน เนื่องจากในช่วงเดือนเมษายน 2567 สภาพอากาศที่ร้อนจัด แห้งแล้ง ปริมาณน้ำฝนไม่เพียงพอ ทำให้การติดดอกของต้นกาแฟ สลัดดอกร่วงและติดผลน้อยกว่าปีที่ผ่านมา ประกอบกับมีมอดกักกินเมล็ด หนอนเจาะลำต้น ส่งผลให้ภาพรวมผลผลิตของภาคเหนือคาดว่าจะลดลง

ภาคตะวันออกเฉียงเหนือ เนื้อที่ให้ผลคาดว่าจะลดลง เนื่องจากในแหล่งผลิตกาแฟโรบัสต้าในจังหวัดเลย เกษตรกรมีการโค่นต้นกาแฟที่ปลูกแซมในสวนยางพารา เพราะต้นยางพาราเริ่มโตและเริ่มให้ผลผลิตได้ ส่วนเนื้อที่ให้ผลกาแฟพันธุ์อาราบิก้าคาดว่าจะเพิ่มขึ้นเล็กน้อย เนื่องจากต้นกาแฟที่ปลูกเมื่อปี 2564 เริ่มให้ผลผลิตได้เป็นปีแรก สำหรับผลผลิตต่อเนื้อที่ให้ผลคาดว่าจะลดลงทั้งสองพันธุ์ เนื่องจากในช่วงออกดอกมีสภาพอากาศที่ร้อนจัด ฝนทิ้งช่วง ทำให้ดอกและผลร่วงเสียหาย ประกอบกับเกษตรกรไม่ค่อยดูแลรักษา ป่วยตามธรรมชาติ และไม่มิตลาดรับซื้อ ส่งผลให้ภาพรวมผลผลิตของภาคตะวันออกเฉียงเหนือคาดว่าจะลดลง

ภาคกลาง เนื้อที่ให้ผลคาดว่าจะลดลงทั้งสองพันธุ์ เนื่องจากแหล่งผลิตกาแฟโรบัสต้าในจังหวัดประจวบคีรีขันธ์ และกาญจนบุรี เกษตรกรมีการโค่นต้นกาแฟที่ปลูกแซมในสวนยางพารา และโค่นต้นกาแฟที่ปลูกแซมในสวนทุเรียน เพราะต้นทุเรียนโตขึ้น ซึ่งต้องการเนื้อที่ว่างเพื่อดูแลรักษาทุเรียนมากขึ้น บางส่วนปล่อยยืนต้นตาย ไม่ค่อยดูแลรักษา ประกอบกับต้นทุนการผลิตกาแฟสูงขึ้น สำหรับผลผลิตต่อเนื้อที่ให้ผลคาดว่าจะลดลง ทั้งสองพันธุ์ เนื่องจากสภาพอากาศไม่เอื้ออำนวย อากาศร้อนจัดและแล้ง ปริมาณน้ำไม่เพียงพอ ทำให้ดอกร่วง เมล็ดลีบ เมล็ดผองแห้ง เกษตรกรไม่ค่อยได้ดูแล บางส่วนไม่เก็บผลผลิต ส่งผลให้ภาพรวมผลผลิตของภาคกลาง คาดว่าจะลดลงด้วย

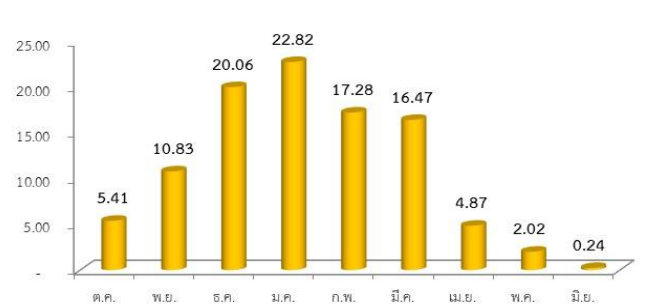
ภาคใต้ เนื้อที่ให้ผลคาดว่าจะลดลงทั้งสองพันธุ์ เนื่องจากแหล่งผลิตกาแฟพันธุ์โรบัสต้าในจังหวัดชุมพร และระนอง มีการโค่นต้นกาแฟที่อายุมากที่ปลูกแซมในสวนทุเรียน เพราะทุเรียนราคาดี บางส่วนกาแฟยืนต้นตาย เพราะประสบภัยแล้ง สำหรับผลผลิตต่อเนื้อที่ให้ผลคาดว่าจะลดลงทั้งสองพันธุ์ เนื่องจากประสบภาวะภัยแล้งในช่วงดอกบานประมาณปลายเดือนกุมภาพันธ์ ถึงต้นเดือนมีนาคม 2567 ทำให้ต้นกาแฟติดผลน้อย ประกอบกับสภาวะแล้งที่ยาวนาน ทำให้ผลที่ติดแล้วแห้งคาคั้นไป ส่งผลให้ภาพรวมผลผลิตภาคใต้คาดว่าจะลดลง

เนื้อที่ให้ผลและผลผลิต กาแฟ



แหล่งผลิต 5 อันดับแรก ได้แก่ 1.จ.เชียงราย 2.จ.เชียงใหม่ 3.จ.ชุมพร 4.จ.น่าน 5.จ.แม่ฮ่องสอน

ร้อยละผลผลิตกาแฟรายเดือน



ราคาที่เกษตรกรขายได้ สารกาแฟละ พันธุ์โรบัสต้า (บาท/กก.)



หมายเหตุ : ปี 2567 เป็นราคาเฉลี่ยเดือนมกราคม - ตุลาคม

ประเทศ/ภาค	เนื้อที่ให้ผล (ไร่)				ผลผลิต (ตัน)				ผลผลิตต่อไร่ (กก./ไร่)			
	2566	2567	2568	%	2566	2567	2568	%	2566	2567	2568	%
	รวมทั้งประเทศ	205,447	196,026	176,493	-9.96	16,690	16,623	14,665	-11.78	81	85	83
พันธุ์อาราบิก้า	105,918	119,075	121,154	1.75	8,106	10,690	10,568	-1.14	77	90	87	-3.33
พันธุ์โรบัสต้า	99,529	76,951	55,339	-28.09	8,584	5,933	4,097	-30.96	86	77	74	-3.90
ภาคเหนือ	112,509	126,326	128,430	1.67	8,655	11,285	11,131	-1.36	77	89	87	-2.25
พันธุ์อาราบิก้า	104,587	117,805	119,896	1.77	8,050	10,641	10,522	-1.12	77	90	88	-2.22
พันธุ์โรบัสต้า	7,922	8,521	8,534	0.15	605	644	609	-5.43	76	76	71	-6.58
ภาคตะวันออกเฉียงเหนือ	3,752	3,475	3,325	-4.32	193	143	130	-8.96	51	41	39	-4.88
พันธุ์อาราบิก้า	910	802	806	0.50	32	27	25	-7.11	35	34	31	-8.82
พันธุ์โรบัสต้า	2,842	2,673	2,519	-5.76	161	116	105	-9.38	57	43	42	-2.33
ภาคกลาง	8,403	8,005	7,523	-6.02	935	784	728	-7.10	111	98	97	-1.02
พันธุ์อาราบิก้า	271	265	251	-5.28	13	11	11	-8.05	48	43	42	-2.33
พันธุ์โรบัสต้า	8,132	7,740	7,272	-6.05	922	773	718	-7.09	113	100	99	-1.00
ภาคใต้	80,783	58,220	37,215	-36.08	6,907	4,411	2,675	-39.36	86	76	72	-5.26
พันธุ์อาราบิก้า	150	203	201	-0.99	11	11	10	-3.44	75	53	52	-1.89
พันธุ์โรบัสต้า	80,633	58,017	37,014	-36.20	6,896	4,401	2,664	-39.45	86	76	72	-5.26