

ผลพยากรณ์ผลผลิต สับประรดปัตตาเวีย ปี 2567

(ข้อมูลจากคณะกรรมการพัฒนาคุณภาพข้อมูลปริมาณการผลิตสินค้าเกษตร วันที่ 30 ตุลาคม 2567)

สถานการณ์การผลิต

เนื้อที่เก็บเกี่ยวทั่วประเทศคาดว่าจะลดลงจากปีที่ผ่านมา เนื่องจากแหล่งผลิตในจังหวัด ประจวบคีรีขันธ์ เพชรบุรี ราชบุรี และกาญจนบุรี มีฝนตกชุกกว่าปกติ ทำให้ต้นสับประรดชะงัก การเจริญเติบโต ไม่สามารถบังคับค้ำออกผลเพื่อเก็บเกี่ยวผลผลิตได้ทันภายในปีนี้ ส่งผลให้เนื้อที่เก็บเกี่ยวลดลงจากปีที่ผ่านมา สำหรับผลผลิตต่อไร่เพิ่มขึ้นจากปีที่แล้ว เนื่องจากในปีนี้เป็นเนื้อที่เก็บเกี่ยวส่วนใหญ่เป็นสับประรดต้นใหม่ และเป็นแปลงที่เกษตรกรดูแลรดน้ำเพื่อให้สามารถบังคับค้ำออกผลได้ในปีนี้ ทำให้ต้นสมบูรณ์และผลมีขนาดใหญ่ ประกอบกับราคาอยู่ในเกณฑ์ดี เป็นแรงจูงใจให้เกษตรกรดูแลเพิ่มมากขึ้น แต่ภาพรวมของผลผลิตทั้งประเทศยังคงลดลงตามการปรับตัวลดลงของพื้นที่เก็บเกี่ยว

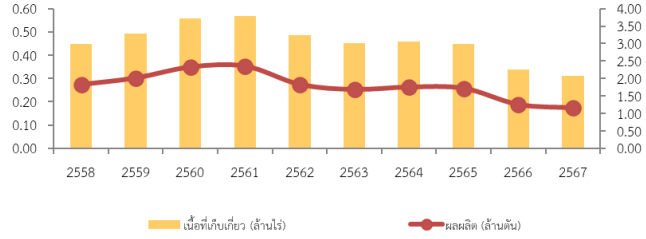
ภาคเหนือ เนื้อที่เก็บเกี่ยว ปี 2567 คาดว่าลดลง เนื่องจากในปี 2566 ประสบกับภาวะแล้ง ฝนทิ้งช่วงยาวนาน ปริมาณน้ำฝนน้อยกว่าปกติ และมีอุณหภูมิที่สูงขึ้น ทำให้เกิดเนื้อที่เสียหายเป็นจำนวนมาก เกษตรกรจึงปรับเปลี่ยนพื้นที่สับประรดไปปลูกข้าวโพดเลี้ยงสัตว์ และไม้ยืนต้น เช่น ยางพารา มะขาม และทุเรียน สำหรับผลผลิตต่อไร่คาดว่าจะเพิ่มขึ้น จากการเพิ่มขึ้นของผลผลิตต่อไร่ ในจังหวัดอุดรธานีและอุทัยธานี เนื่องจากปริมาณฝนที่เพิ่มขึ้นในช่วงปลายปี 2566 และในปี 2567 มีปริมาณน้ำฝนที่เพิ่มขึ้นและมาเร็วกว่าปีที่ผ่านมา ประกอบกับราคาที่อยู่ในเกณฑ์ดี เป็นแรงจูงใจให้เกษตรกรดูแลเพิ่มขึ้น ส่งผลให้ต้นสับประรดสมบูรณ์ มีขนาดผลที่ใหญ่ขึ้น สำหรับภาพรวมผลผลิตต่อไร่ภาคเหนือลดลงตามการลดลงของเนื้อที่เก็บเกี่ยว

ภาคตะวันออกเฉียงเหนือ เนื้อที่เก็บเกี่ยวคาดว่าจะลดลง เนื่องจากในปี 2566 จังหวัดเลย ที่เป็นแหล่งผลิตที่สำคัญประสบกับภาวะแล้ง ฝนทิ้งช่วงยาวนาน ปริมาณน้ำฝนน้อยกว่าปกติ และมีอุณหภูมิที่สูงขึ้น ประกอบกับเป็นพื้นที่ลาดชันลำบากต่อการจัดหาแหล่งน้ำและขนส่ง เพื่อบรรเทาความแห้งแล้ง ทำให้ต้นสับประรดไม่สมบูรณ์และบังคับค้ำออกผลได้ล่าช้ากว่าปกติ สำหรับผลผลิตต่อไร่คาดว่าจะเพิ่มขึ้นจากปีที่แล้ว เนื่องจากแหล่งผลิตที่สำคัญในจังหวัดหนองคาย บึงกาฬ และนครพนม มีปริมาณน้ำฝนในช่วงต้นปีที่เพิ่มขึ้น ไม่ประสบกับภาวะแล้งที่ยาวนาน เหมือนในปีที่ผ่านมา ประกอบกับราคาที่ปรับตัวสูงขึ้นเป็นแรงจูงใจให้เกษตรกรดูแลรักษาเพิ่มขึ้น สำหรับภาพรวมผลผลิตภาคตะวันออกเฉียงเหนือลดลงตามการลดลงของเนื้อที่เก็บเกี่ยว

ภาคกลาง เนื้อที่เก็บเกี่ยวคาดว่าจะลดลง เนื่องจากเกษตรกรประสบกับภาวะแล้ง ต่อเนื่องยาวนานจากปี 2566 จนถึงช่วงเดือนมิถุนายน 2567 ทำให้ต้นสับประรดไม่สมบูรณ์ ไม่สามารถบังคับค้ำออกผลได้ทันภายในปีนี้ ส่งผลให้พื้นที่เก็บเกี่ยวลดลงจากปีที่ผ่านมา สำหรับผลผลิตต่อไร่คาดว่าจะลดลง เนื่องจากในปีนี้มีอุณหภูมิที่สูงกว่าปกติต่อเนื่องยาวนานในช่วงต้นปี ส่งผลให้บังคับค้ำออกผลได้น้อยกว่าที่ควร และในบางพื้นที่เกษตรกรประสบกับโรคเหี่ยว ต้นสับประรดเสียหายเป็นบางส่วน ทำให้ผลผลิตต่อไร่ได้น้อยกว่าปีที่ผ่านมา สำหรับภาพรวมผลผลิตภาคกลางลดลงตามการลดลงของเนื้อที่เก็บเกี่ยวและผลผลิตต่อไร่

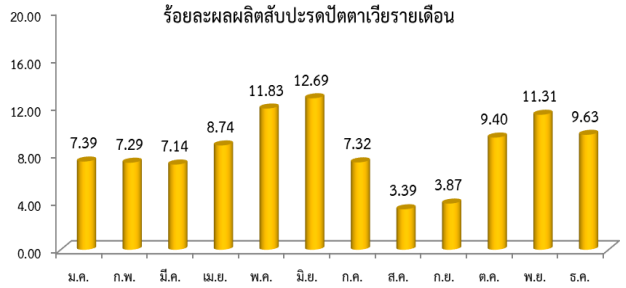
ภาคใต้ เนื้อที่เก็บเกี่ยวคาดว่าจะเพิ่มขึ้น เนื่องจากมีปริมาณฝนในช่วงปลายปี 2566 ส่งผลให้ต้นสับประรดสมบูรณ์สามารถเก็บเกี่ยวได้เพิ่มขึ้นเมื่อเทียบกับปีที่ผ่านมา สำหรับผลผลิตและผลผลิตต่อไร่คาดว่าจะเพิ่มขึ้น เนื่องจากปริมาณฝนในช่วงปลายปี 2566 ที่เพิ่มมากขึ้น และปี 2567 มีปริมาณน้ำฝนที่เพียงพอ ทำให้ต้นสับประรดสมบูรณ์ ผลมีขนาดใหญ่ขึ้น สำหรับภาพรวมผลผลิตภาคใต้เพิ่มขึ้น ตามการเพิ่มขึ้นของเนื้อที่เก็บเกี่ยวและผลผลิตต่อไร่

เนื้อที่เก็บเกี่ยวและผลผลิต สับประรดปัตตาเวีย

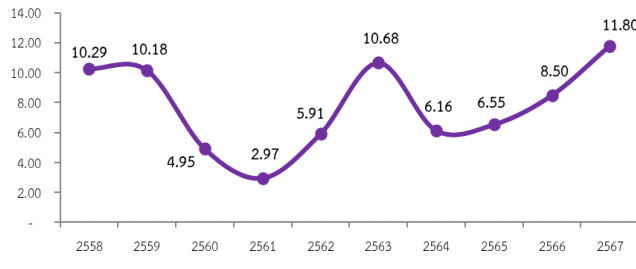


แหล่งผลิต 5 อันดับแรก ได้แก่ 1.จ.ประจวบคีรีขันธ์ 2.จ.พิษณุโลก 3.จ.ราชบุรี 4.จ.ระยอง 5.จ.เชียงราย

ร้อยละผลผลิตสับประรดปัตตาเวียรายเดือน



ราคาที่เกษตรกรขายได้ สับประรดโรงงาน (บาท/กก.)



หมายเหตุ : ปี 2567 เฉลี่ยตั้งแต่เดือนมกราคม - ตุลาคม

ประเทศ/ภาค	เนื้อที่เก็บเกี่ยว				ผลผลิต				ผลผลิตต่อไร่			
	(ไร่)				(ตัน)				(กก./ไร่)			
	2565	2566	2567	%	2565	2566	2567	%	2565	2566	2567	%
รวมทั้งประเทศ	446,959	338,470	310,631	- 8.22	1,714,201	1,249,408	1,150,594	- 7.91	3,835	3,691	3,704	0.35
ภาคเหนือ	101,424	87,950	85,344	- 2.96	327,847	261,787	258,691	- 1.18	3,232	2,977	3,031	1.81
ภาคตะวันออกเฉียงเหนือ	35,366	32,086	31,083	- 3.13	141,815	123,245	121,558	- 1.37	4,010	3,841	3,911	1.82
ภาคกลาง	301,160	209,514	184,599	- 11.89	1,210,031	831,467	730,928	- 12.09	4,018	3,969	3,960	- 0.23
ภาคใต้	9,009	8,920	9,605	7.68	34,508	32,909	39,417	19.78	3,830	3,689	4,104	11.25