

# ผลพยากรณ์ผลผลิต กุ้งขาวแวนนาไม ปี 2567

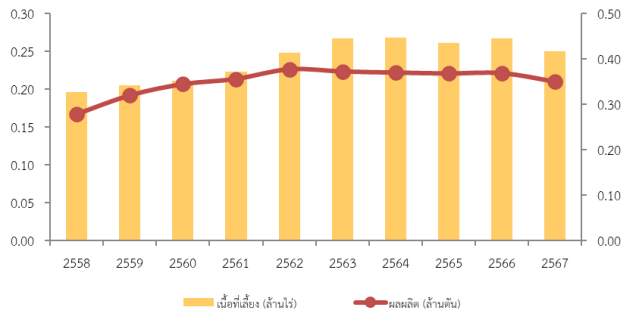
(ข้อมูลจากคณะกรรมการพัฒนาคุณภาพข้อมูลปริมาณการผลิตสินค้าเกษตร วันที่ 30 ตุลาคม 2567)

## สถานการณ์การผลิต

เนื้อที่เลี้ยงปี 2567 คาดว่าลดลงจากปีที่แล้ว เนื่องจากในปีที่ผ่านมาปริมาณการผลิตกุ้งขาวแวนนาไมเกินความต้องการของตลาดโลก และประเทศสหรัฐอเมริกาซึ่งเป็นประเทศคู่ค้ากุ้งขาวแวนนาไมที่สำคัญของประเทศไทยลดการนำเข้า ประกอบกับผลผลิตกุ้งในตลาดโลกเพิ่มขึ้นอีกทั้งประเทศคู่แข่งที่สำคัญ เช่น เอกวาดอร์ เสนอราคาขายกุ้งที่ต่ำกว่าประเทศอื่น ส่งผลให้ราคากุ้งขาวแวนนาไมทั่วโลก รวมถึงในประเทศไทยในช่วงมกราคมถึงมิถุนายน 2567 ลดลงจากช่วงเวลาเดียวกันของปีที่แล้ว ประกอบกับต้นทุนค่าอาหารในการเลี้ยงกุ้งที่ยังทรงตัวอยู่ในระดับที่สูง ส่งผลให้ผลตอบแทนของการเลี้ยงลดลงในปีนี้เกษตรกรผู้เลี้ยงกุ้งขาวแวนนาไมยังคงมีความกังวลแนวโน้มราคาจำหน่ายภายในประเทศที่อาจลดลง เกษตรกรจึงตัดสินใจลดจำนวนบ่อเลี้ยงลงหรือชะลอการปล่อยกุ้ง บางรายจึงปรับเปลี่ยนไปเลี้ยงสัตว์น้ำชนิดอื่นแทน เช่น กุ้งก้ามกราม หรือกุ้งกุลาดำ ทำให้ผลผลิตกุ้งขาวแวนนาไมลดลง ซึ่งตลาดมีความต้องการสูงในช่วงปลายปีเพื่อใช้ในงานเทศกาลต่าง ๆ ส่งผลให้ราคากุ้งในตลาดโลก รวมถึงราคากุ้งในประเทศเริ่มปรับตัวสูงขึ้นในช่วงปลายปี

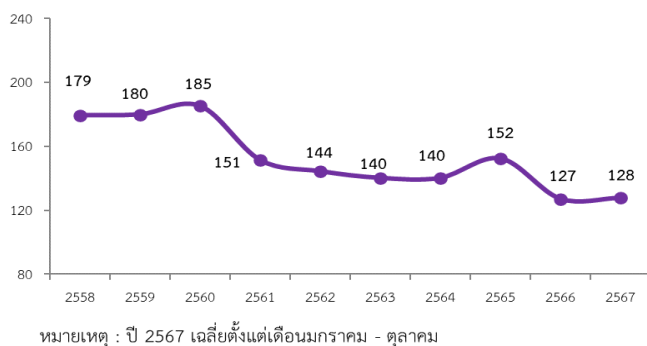
สำหรับผลผลิตต่อไร่คาดว่าเพิ่มขึ้นจากปีที่แล้ว เนื่องจากเกษตรกรมีการปรับเปลี่ยนรูปแบบการเลี้ยงและเลือกใช้สายพันธุ์ที่เหมาะสมกับศักยภาพมากขึ้น อย่างไรก็ตามเกษตรกรบางส่วนปล่อยกุ้งในอัตราลดลงเพื่อลดต้นทุนการเลี้ยงแต่ในภาพรวมปริมาณการผลิตรวมทั้งประเทศคาดว่าจะลดลงจากปีที่แล้วตามการลดลงของเนื้อที่เลี้ยง

เนื้อที่เลี้ยงและผลผลิต กุ้งขาวแวนนาไม



แหล่งผลิต 5 อันดับแรก ได้แก่ 1.จ.ฉะเชิงเทรา 2.จ.ปราจีนบุรี 3.จ.สุราษฎร์ธานี 4.จ.สมุทรปราการ 5.จ.นครศรีธรรมราช

ราคาที่เกษตรกรขายได้ กุ้งขาวแวนนาไม ขนาด 70 ตัว/กก. (บาท/กก.)



ประเทศ/ภาค	เนื้อที่เลี้ยง (ไร่)				ผลผลิต (ตัน)				ผลผลิตต่อไร่ (กก./ไร่)			
	2565	2566	2567	%	2565	2566	2567	%	2565	2566	2567	%
รวมทั้งประเทศ	261,021	267,300	250,834	-6.16	368,266	368,983	350,420	-5.03	1,411	1,380	1,397	1.23
ภาคตะวันออกเฉียงเหนือ	3	139	10	-92.81	3	12	4	-66.67	1,000	86	400	365.12
ภาคกลาง	198,384	205,519	188,884	-8.09	215,003	213,183	190,989	-10.41	1,084	1,037	1,011	-2.51
ภาคใต้	62,634	61,642	61,940	0.48	153,260	155,788	159,427	2.34	2,447	2,527	2,574	1.86