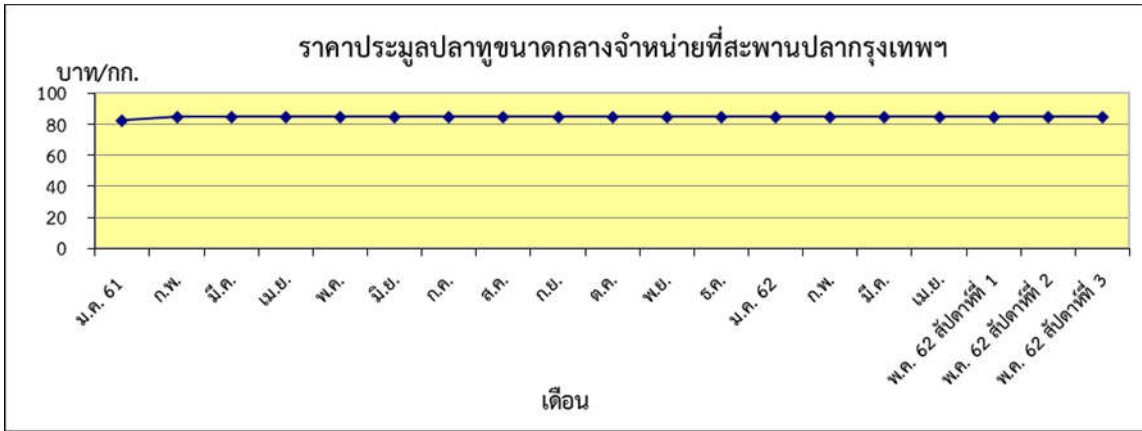


**กุ้งขาว บาท/กก.**  
 สัปดาห์ที่ 1 125.00  
 สัปดาห์ที่ 2 132.50  
 สัปดาห์ที่ 3 137.50



**ปลาทู บาท/กก.**  
 สัปดาห์ที่ 1 85.00  
 สัปดาห์ที่ 2 85.00  
 สัปดาห์ที่ 3 85.00

**ตารางราคาเกษตรกรขายได้ และราคาขายส่ง**

(สัปดาห์ที่ 3 วันที่ 17 - 23 พ.ค. 2562)

หน่วย : บาท/กก.

รายการ	ราคาเกษตรกรขายได้			ราคาขายส่งในตลาดกรุงเทพฯ		
	สัปดาห์ที่แล้ว	สัปดาห์นี้	+เพิ่ม -ลด	สัปดาห์ที่แล้ว	สัปดาห์นี้	+เพิ่ม -ลด
<b>สัตว์น้ำ</b>						
ปลาช่อน (กลาง)	73.15	72.14	-1.01	120.00	120.00	ทรงตัว
ปลาดุก	48.00	48.00	ทรงตัว	70.00	70.00	ทรงตัว
ปลาหู (กลาง)	85.61	77.79	-7.82	85.00	85.00	ทรงตัว
กุ้งกุลาดำ (60 ตัว/กก.)	-	-	-	-	-	-
ปลาหมึกกระดอง	160.00	148.00	-12.00	260.00	260.00	ทรงตัว
กุ้งขาวแวนนาไม (70 ตัว/กก.)	136.53	142.13	+5.60	132.50 <sup>1/</sup>	137.50 <sup>1/</sup>	+5.00
<b>อาหารสัตว์</b>						
ปลาป่นโปรตีน 60% ขึ้นไป				33.00 <sup>2/</sup>	33.00 <sup>2/</sup>	ทรงตัว
ปลาป่นโปรตีนต่ำกว่า 60%				26.00 <sup>2/</sup>	26.00 <sup>2/</sup>	ทรงตัว

หมายเหตุ 1/ ราคากุ้งขาวแวนนาไม ณ ตลาดกลางกุ้งสมุทรสาคร(ขนาด 70ตัว/กก.)

2/ ราคาปลาป่น ณ สมาคมผู้ผลิตปลาป่นไทย