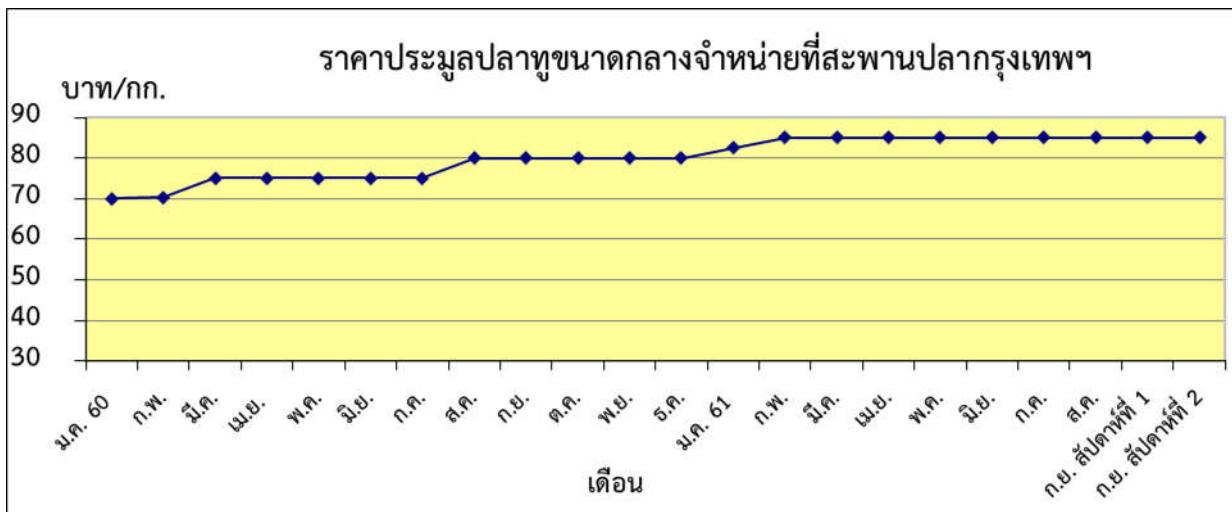


ข้าว กุ้งขาว บาท/กก.
 สัปดาห์ที่ 1 138.33
 สัปดาห์ที่ 2 130.00



ปลาทุ บาท/กก.
 สัปดาห์ที่ 1 85.00
 สัปดาห์ที่ 2 85.00

ตารางราคาเกษตรกรขายได้ และราคาขายส่ง

(สัปดาห์ที่ 2 วันที่ 14 - 20 ก.ย. 2561)

หน่วย : บาท/กก.

รายการ	ราคาเกษตรกรขายได้			ราคาขายส่งในตลาดกรุงเทพฯ 1/		
	สัปดาห์ที่แล้ว	สัปดาห์นี้	+เพิ่ม -ลด	สัปดาห์ที่แล้ว	สัปดาห์นี้	+เพิ่ม -ลด
สัตว์น้ำ						
ปลาช่อน (กลาง)	90.11	89.01	-1.10	120.00	120.00	ทรงตัว
ปลาดุก	38.25	37.17	-1.08	80.00	80.00	ทรงตัว
ปลาทุ (กลาง)	83.82	91.82	+8.00	85.00	85.00	ทรงตัว
กุ้งกุลาดำ (60 ตั้ว/กก.)	-	-	-	-	-	-
ปลาหมึกกระดอง	120.00	100.00	-20.00	200.00	200.00	ทรงตัว
กุ้งขาวแวนนาไม (70 ตั้ว/กก.)	147.04	141.80	-5.24	138.33 ^{1/}	130.00 ^{1/}	-8.33
อาหารสัตว์						
ปลาป่นโปรตีน 60 % ขึ้นไป				38.29 ^{2/}	39.00 ^{2/}	+0.71
ปลาป่นโปรตีนต่ำกว่า 60%				31.00 ^{2/}	31.00 ^{2/}	ทรงตัว

หมายเหตุ 1/ ราคาข้าวแวนนาไม ณ ตลาดกลางกุ้งสมุทรสาคร (ขนาด 70 ตั้ว/กก.)

2/ ราคาปลาป่น ณ สมาคมผู้ผลิตปลาป่นไทย