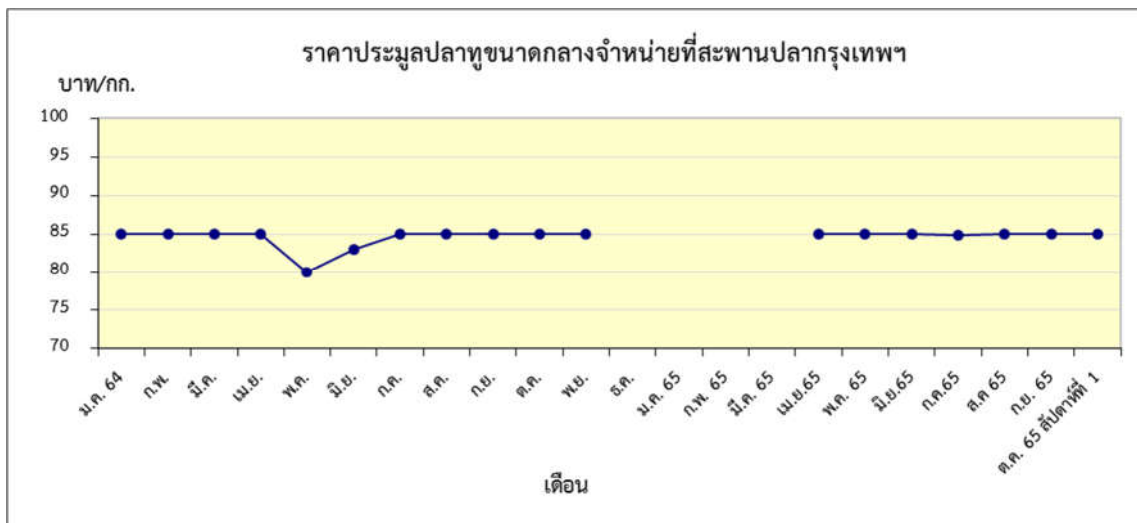




ข้าวขาว บาท/กก.
 สัปดาห์ที่ 1 130.83



ปลาทุ บาท/กก.
 สัปดาห์ที่ 1 ไม่มีรายงาน

ตารางราคาเกษตรกรขายได้ และราคาขายส่ง
(สัปดาห์ที่ 1 วันที่ 3 – 9 ตุลาคม 2565)

หน่วย : บาท/กก.

รายการ	ราคาเกษตรกรขายได้			ราคาขายส่งตลาดสะพานปลากรุงเทพฯ		
	สัปดาห์ ที่แล้ว	สัปดาห์ นี้	+เพิ่ม -ลด	สัปดาห์ ที่แล้ว	สัปดาห์ นี้	+เพิ่ม -ลด
สัตว์น้ำ						
ปลาช่อน (กลาง)	80.07	79.60	-0.47	140.00	-	-
ปลาดุก	60.38	60.80	+0.42	80.00	-	-
ปลาทุ (กลาง)	73.25	73.25	-	85.00	-	-
กุ้งกุลาดำ (60 ตัว/กก.)	-	-	-	-	-	-
ปลาหมึกกระดอง	-	-	-	220.00	-	-
กุ้งขาวแวนนาไม (70 ตัว/กก.)	135.92	129.00	-6.92	131.61 ^{1/}	130.83 ^{1/}	-0.73
อาหารสัตว์						
ปลาป่นโปรตีน 60% ขึ้นไป				39.40 ^{2/}	39.00 ^{2/}	-0.40
ปลาป่นโปรตีนต่ำกว่า 60%				34.40 ^{2/}	34.00 ^{2/}	-0.40

หมายเหตุ 1/ ราคากุ้งขาวแวนนาไม ณ ตลาดกลางกุ้งสมุทรสาคร(ขนาด 70 ตัว/กก.)

2/ ราคาขายส่งปลาป่น กรมการค้า

ภายใน กระทรวงพาณิชย์