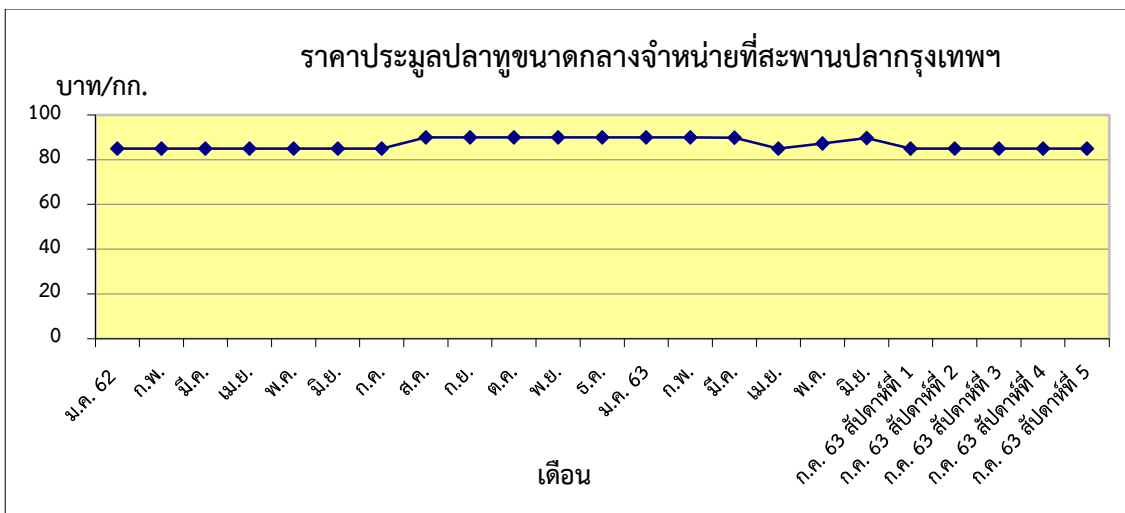


ถั่วงาว บาท/กก.

สัปดาห์ที่ 1	152.00
สัปดาห์ที่ 2	151.67
สัปดาห์ที่ 3	145.00
สัปดาห์ที่ 4	141.25
สัปดาห์ที่ 5	140.00



ปลาทุ บาท/กก.

สัปดาห์ที่ 1	85.00
สัปดาห์ที่ 2	85.00
สัปดาห์ที่ 3	85.00
สัปดาห์ที่ 4	85.00
สัปดาห์ที่ 5	85.00

ตารางราคาเกษตรกรขายได้ และราคาขายส่ง (สัปดาห์ที่ 5 วันที่ 31 ก.ค. - 6 ส.ค. 2563)

หน่วย : บาท/กก.

รายการ	ราคาเกษตรกรขายได้			ราคาขายส่งตลาดสะพานปลากรุงเทพฯ		
	สัปดาห์ที่แล้ว	สัปดาห์นี้	+เพิ่ม -ลด	สัปดาห์ที่แล้ว	สัปดาห์นี้	+เพิ่ม -ลด
สัตว์น้ำ						
ปลาช่อน (กลาง)	88.44	86.27	-2.17	130.00	130.00	ทรงตัว
ปลาดุก	50.00	45.00	-5.00	70.00	71.43	+1.43
ปลาทุ (กลาง)	62.88	68.32	+5.44	85.00	85.00	ทรงตัว
กุ้งกุลาดำ (60 ตัว/กก.)	-	-	-	-	-	-
ปลาหมึกกระดอง	-	-	-	200.00	200.00	ทรงตัว
ถั่วงาวแวนนาไม (70 ตัว/กก.)	141.35	141.35	ทรงตัว	141.25 ^{1/}	140.00 ^{1/}	-1.25
อาหารสัตว์						
ปลาป่นโปรตีน 60% ขึ้นไป				33.00 ^{2/}	33.00 ^{2/}	ทรงตัว
ปลาป่นโปรตีนต่ำกว่า 60%				27.00 ^{2/}	27.00 ^{2/}	ทรงตัว

หมายเหตุ 1/ ราคาถั่วงาวแวนนาไม ณ ตลาดกลางกุ้งสมุทรสาคร(ขนาด 70 ตัว/กก.)

2/ ราคาขายส่งปลาป่น กรมการค้าภายใน กระทรวงพาณิชย์