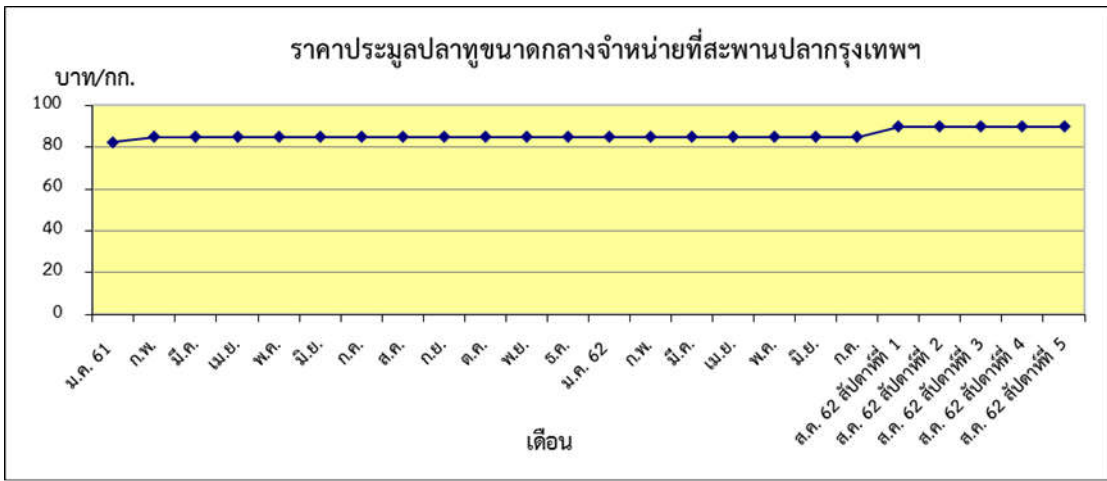


**ถั่วงาว บาท/กก.**

สัปดาห์ที่ 1	145.00
สัปดาห์ที่ 2	140.00
สัปดาห์ที่ 3	136.67
สัปดาห์ที่ 4	130.00
สัปดาห์ที่ 5	126.67



**ปลาทุ บาท/กก.**

สัปดาห์ที่ 1	90.00
สัปดาห์ที่ 2	90.00
สัปดาห์ที่ 3	90.00
สัปดาห์ที่ 4	90.00
สัปดาห์ที่ 5	90.00

**ตารางราคาเกษตรกรขายได้ และราคาขายส่ง (สัปดาห์ที่ 5 วันที่ 30 ส.ค. - 5 ก.ย. 2562)**

หน่วย : บาท/กก.

รายการ	ราคาเกษตรกรขายได้			ราคาขายส่งในตลาดกรุงเทพฯ		
	สัปดาห์ที่แล้ว	สัปดาห์นี้	+เพิ่ม -ลด	สัปดาห์ที่แล้ว	สัปดาห์นี้	+เพิ่ม -ลด
<b>สัตว์น้ำ</b>						
ปลาช่อน (กลาง)	82.53	83.44	+0.91	120.00	120.00	ทรงตัว
ปลาดุก	37.00	37.65	+0.65	80.00	80.00	ทรงตัว
ปลาทุ (กลาง)	78.44	78.70	+0.26	90.00	90.00	ทรงตัว
กุ้งกุลาดำ (60 ตัว/กก.)	-	-	-	-	-	-
ปลาหมึกกระดอง	125.00	155.00	+30.00	260.00	260.00	ทรงตัว
ถั่วงาวขนาด 70 ตัว/กก.)	134.81	136.68	+1.87	130.00 <sup>1/</sup>	126.67 <sup>1/</sup>	-3.33
<b>อาหารสัตว์</b>						
ปลาป่นโปรตีน 60% ขึ้นไป				ไม่มีรายงาน <sup>2/</sup>	ไม่มีรายงาน <sup>2/</sup>	-
ปลาป่นโปรตีนต่ำกว่า 60%				ไม่มีรายงาน <sup>2/</sup>	ไม่มีรายงาน <sup>2/</sup>	-

หมายเหตุ 1/ ราคาถั่วงาวขนาด 70 ตัว/กก. ณ ตลาดกลางกุ้งสมุทรสาคร(ขนาด 70ตัว/กก.)  
 2/ ราคาปลาป่น ณ สมาคมผู้ผลิตปลาป่นไทย