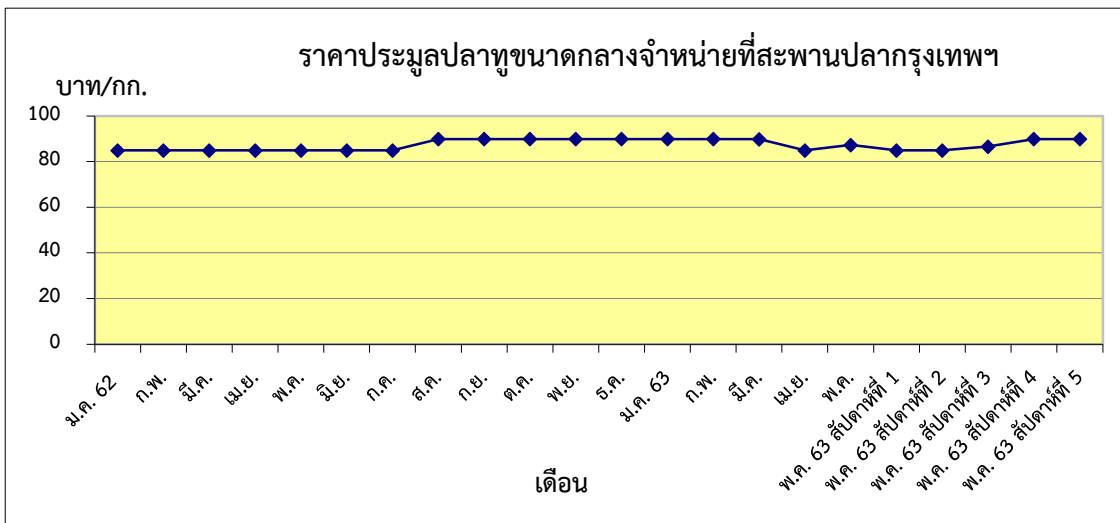


**ข้าว 70 บาท/กก.**

สัปดาห์ที่ 1	136.00
สัปดาห์ที่ 2	142.50
สัปดาห์ที่ 3	140.83
สัปดาห์ที่ 4	143.33
สัปดาห์ที่ 5	145.00



**ปลาทุ บาท/กก.**

สัปดาห์ที่ 1	85.00
สัปดาห์ที่ 2	85.00
สัปดาห์ที่ 3	86.67
สัปดาห์ที่ 4	90.00
สัปดาห์ที่ 5	90.00

**ตารางราคาเกษตรกรขายได้ และราคาขายส่ง (สัปดาห์ที่ 5 วันที่ 29 พ.ค. - 4 มิ.ย. 2563)**

หน่วย : บาท/กก.

รายการ	ราคาเกษตรกรขายได้			ราคาขายส่งตลาดสะพานปลากรุงเทพ		
	สัปดาห์ที่แล้ว	สัปดาห์นี้	+เพิ่ม -ลด	สัปดาห์ที่แล้ว	สัปดาห์นี้	+เพิ่ม -ลด
<b>สัตว์น้ำ</b>						
ปลาช่อน (กลาง)	83.48	82.81	-0.67	130.00	130.00	ทรงตัว
ปลาดุก	48.00	50.00	+2.00	70.00	70.00	ทรงตัว
ปลาทุ (กลาง)	60.46	61.18	+0.72	90.00	90.00	ทรงตัว
กุ้งกุลาดำ (60 ตั้ว/กก.)	-	-	-	-	-	-
ปลาหมึกกระดอง	-	-	-	200.00	200.00	ทรงตัว
ข้าวแวนนาไม (70 ตั้ว/กก.)	136.97	139.94	+2.97	143.33 <sup>1/</sup>	145.00 <sup>1/</sup>	+1.67
<b>อาหารสัตว์</b>						
ปลาป่นโปรตีน 60% ขึ้นไป				32.00 <sup>2/</sup>	32.00 <sup>2/</sup>	ทรงตัว
ปลาป่นโปรตีนต่ำกว่า 60%				26.00 <sup>2/</sup>	26.00 <sup>2/</sup>	ทรงตัว

หมายเหตุ 1/ ราคาข้าวแวนนาไม ณ ตลาดกลางกุ้งสมุทรสาคร(ขนาด 70 ตั้ว/กก.)

2/ ราคาขายส่งปลาป่น กรมการค้าภายใน กระทรวงพาณิชย์