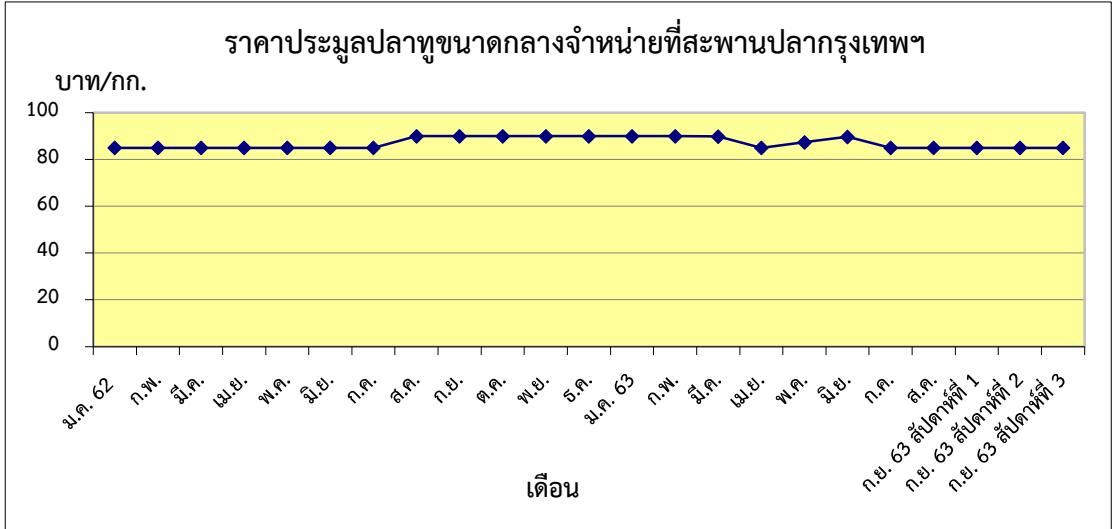


**กุ้งขาว บาท/กก.**  
 สัปดาห์ที่ 1 132.50  
 สัปดาห์ที่ 2 135.00  
 สัปดาห์ที่ 3 135.83



**ปลาทุ บาท/กก.**  
 สัปดาห์ที่ 1 85.00  
 สัปดาห์ที่ 2 85.00  
 สัปดาห์ที่ 3 85.00

**ตารางราคาเกษตรกรขายได้ และราคาขายส่ง (สัปดาห์ที่ 3 วันที่ 18 - 24 ก.ย. 2563)**

หน่วย : บาท/กก.

| รายการ                      | ราคาเกษตรกรขายได้ |            |            | ราคาขายส่งตลาดสะพานปลากรุงเทพฯ |                      |            |
|-----------------------------|-------------------|------------|------------|--------------------------------|----------------------|------------|
|                             | สัปดาห์ที่แล้ว    | สัปดาห์นี้ | +เพิ่ม -ลด | สัปดาห์ที่แล้ว                 | สัปดาห์นี้           | +เพิ่ม -ลด |
| <b>สัตว์น้ำ</b>             |                   |            |            |                                |                      |            |
| ปลาช่อน (กลาง)              | 87.49             | 90.06      | +2.57      | 130.00                         | 130.00               | ทรงตัว     |
| ปลาดุก                      | 50.00             | 45.00      | -5.00      | 70.00                          | 70.00                | ทรงตัว     |
| ปลาทุ (กลาง)                | 70.80             | 65.43      | -5.37      | 85.00                          | 85.00                | ทรงตัว     |
| กุ้งกุลาดำ (60 ตัว/กก.)     | -                 | -          | -          | -                              | -                    | -          |
| ปลาหมึกกระดอง               | -                 | -          | -          | 200.00                         | 200.00               | ทรงตัว     |
| กุ้งขาวแวนนาไม (70 ตัว/กก.) | 138.84            | 137.67     | -1.17      | 135.00 <sup>1/</sup>           | 135.83 <sup>1/</sup> | +0.83      |
| <b>อาหารสัตว์</b>           |                   |            |            |                                |                      |            |
| ปลาป่นโปรตีน 60% ขึ้นไป     |                   |            |            | 33.00 <sup>2/</sup>            | 33.00 <sup>2/</sup>  | ทรงตัว     |
| ปลาป่นโปรตีนต่ำกว่า 60%     |                   |            |            | 27.00 <sup>2/</sup>            | 27.00 <sup>2/</sup>  | ทรงตัว     |

หมายเหตุ 1/ ราคากุ้งขาวแวนนาไม ณ ตลาดกลางกุ้งสมุทรสาคร(ขนาด 70 ตัว/กก.)  
 2/ ราคาขายส่งปลาป่น กรมการค้าภายใน กระทรวงพาณิชย์