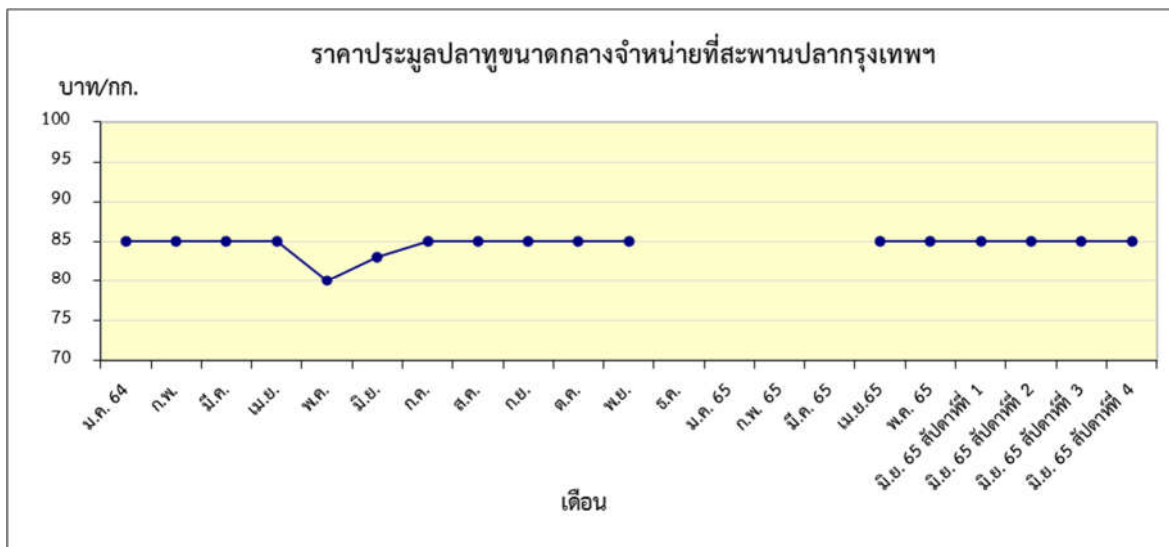


โปรตีนต่ำกว่า 60% ราคาเฉลี่ยกิโลกรัมละ 34.60 บาท ราคาสูงขึ้นจากกิโลกรัมละ 34.00 บาท ของสัปดาห์ที่ผ่านมา 0.60 บาท



กุ้งขาว บาท/กก.
 สัปดาห์ที่ 1 148.33
 สัปดาห์ที่ 2 150.00
 สัปดาห์ที่ 3 150.00
 สัปดาห์ที่ 4 153.33



ปลาทุ บาท/กก.
 สัปดาห์ที่ 1 85.00
 สัปดาห์ที่ 2 85.00
 สัปดาห์ที่ 3 85.00
 สัปดาห์ที่ 4 85.00

ตารางราคาเกษตรกรขายได้ และราคาขายส่ง
(สัปดาห์ที่ 4 วันที่ 27 มิถุนายน – 3 กรกฎาคม 2565)

หน่วย : บาท/กก.

รายการ	ราคาเกษตรกรขายได้			ราคาขายส่งตลาดสะพานปลากรุงเทพฯ		
	สัปดาห์ ที่แล้ว	สัปดาห์ นี้	+เพิ่ม -ลด	สัปดาห์ ที่แล้ว	สัปดาห์ นี้	+เพิ่ม -ลด
สัตว์น้ำ						
ปลาช่อน (กลาง)	82.30	82.21	-0.09	120.00	120.00	-
ปลาดุก	46.37	46.70	+0.33	80.00	80.00	-
ปลาทุ (กลาง)	67.06	63.33	-3.71	85.00	85.00	-
กุ้งกุลาดำ (60 ตัว/กก.)	-	-	-	-	-	-
ปลาหมึกกระดอง	ไม่มีรายงาน	ไม่มีรายงาน	-	260.00	260.00	-
กุ้งขาวแวนนาไม (70 ตัว/กก.)	149.58	146.68	-2.90	150.00 ^{1/}	153.33 ^{1/}	+0.33
อาหารสัตว์						
ปลาป่นโปรตีน 60% ขึ้นไป				39.00 ^{2/}	39.60 ^{2/}	+0.60
ปลาป่นโปรตีนต่ำกว่า 60%				34.00 ^{2/}	34.60 ^{2/}	+0.60

หมายเหตุ 1/ ราคากุ้งขาวแวนนาไม ณ ตลาดกลางกุ้งสมุทรสาคร(ขนาด 70 ตัว/กก.)

2/ ราคาขายส่งปลาป่น กรมการค้าภายใน กระทรวงพาณิชย์