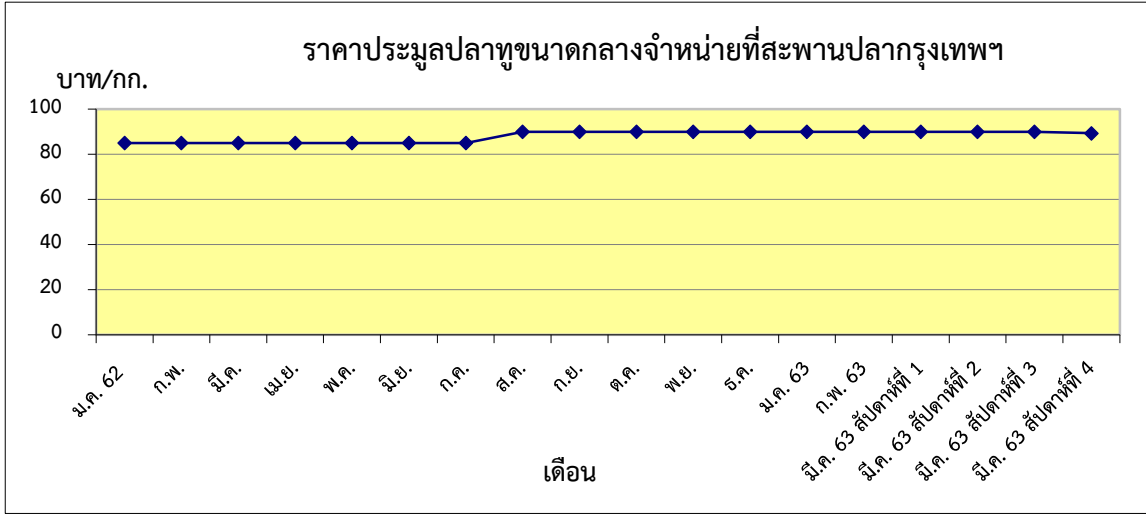


**ข้าวแวนนาไม** บาท/กก.

สัปดาห์ที่ 1	140.83
สัปดาห์ที่ 2	140.83
สัปดาห์ที่ 3	130.83
สัปดาห์ที่ 4	115.83



**ปลาทุ** บาท/กก.

สัปดาห์ที่ 1	90.00
สัปดาห์ที่ 2	90.00
สัปดาห์ที่ 3	90.00
สัปดาห์ที่ 4	89.29

**ตารางราคาเกษตรกรขายได้ และราคาขายส่ง (สัปดาห์ที่ 4 วันที่ 27 มี.ค. - 2 เม.ย. 2563)**

หน่วย : บาท/กก.

รายการ	ราคาเกษตรกรขายได้			ราคาขายส่งตลาดสะพานปลากรุงเทพฯ		
	สัปดาห์ที่แล้ว	สัปดาห์นี้	+เพิ่ม -ลด	สัปดาห์ที่แล้ว	สัปดาห์นี้	+เพิ่ม -ลด
<b>สัตว์น้ำ</b>						
ปลาช่อน (กลาง)	82.93	83.98	+1.05	130.00	130.00	ทรงตัว
ปลาดุก	50.00	50.00	ทรงตัว	70.00	70.00	ทรงตัว
ปลาทุ (กลาง)	62.64	74.68	+12.04	90.00	89.29	-0.71
กุ้งกุลาดำ (60 ตั้ว/กก.)	-	-	-	-	-	-
ปลาหมึกกระดอง	ไม่มีรายงาน	ไม่มีรายงาน	-	200.00	200.00	ทรงตัว
ข้าวแวนนาไม (70 ตั้ว/กก.)	140.35	119.99	-20.36	130.83 <sup>1/</sup>	115.83 <sup>1/</sup>	-15.00
<b>อาหารสัตว์</b>						
ปลาป่นโปรตีน 60% ขึ้นไป				31.00 <sup>2/</sup>	31.00 <sup>2/</sup>	ทรงตัว
ปลาป่นโปรตีนต่ำกว่า 60%				25.00 <sup>2/</sup>	25.00 <sup>2/</sup>	ทรงตัว

หมายเหตุ 1/ ราคาข้าวแวนนาไม ณ ตลาดกลางกุ้งสมุทรสาคร(ขนาด 70 ตั้ว/กก.)  
 2/ ราคาขายส่งปลาป่น กรมการค้าภายใน กระทรวงพาณิชย์