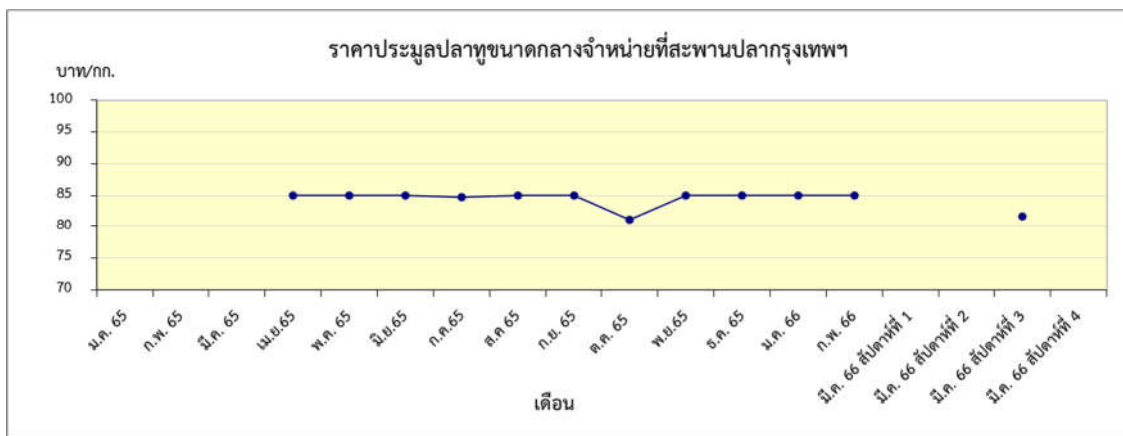




ผู้ขาว บาท/กก.

สัปดาห์ที่ 1	150.00
สัปดาห์ที่ 2	150.00
สัปดาห์ที่ 3	147.50
สัปดาห์ที่ 4	132.50



ปลาทุ บาท/กก.

สัปดาห์ที่ 1	ไม่มีรายงาน
สัปดาห์ที่ 2	ไม่มีรายงาน
สัปดาห์ที่ 3	81.67
สัปดาห์ที่ 4	ไม่มีรายงาน

ตารางราคาเกษตรกรขายได้ และราคาขายส่ง
(สัปดาห์ที่ 4 วันที่ 27 มีนาคม – 2 เมษายน 2566)

หน่วย : บาท/กก.

รายการ	ราคาเกษตรกรขายได้			ราคาขายส่งตลาดสะพานปลากรุงเทพฯ		
	สัปดาห์ ที่แล้ว	สัปดาห์ นี้	+เพิ่ม -ลด	สัปดาห์ ที่แล้ว	สัปดาห์ นี้	+เพิ่ม -ลด
สัตว์น้ำ						
ปลาช่อน (กลาง)	79.59	78.88	-0.71	120.00	-	-
ปลาดุก	60.55	60.55	-	80.00	-	-
ปลาทุ (กลาง)	67.04	84.30	+17.26	81.67	-	-
กุ้งกุลาดำ (60 ตัว/กก.)	-	-	-	-	-	-
ปลาหมึกกระดอง	-	-	-	250.00	-	-
กุ้งขาวแวนนาไม (70 ตัว/กก.)	145.51	137.73	-7.78	147.50 ^{1/}	132.50 ^{1/}	-15.00
อาหารสัตว์						
ปลาป่นโปรตีน 60% ขึ้นไป				41.00 ^{2/}	41.00 ^{2/}	-
ปลาป่นโปรตีนต่ำกว่า 60%				36.00 ^{2/}	36.00 ^{2/}	-

หมายเหตุ 1/ ราคากุ้งขาวแวนนาไม ณ ตลาดกลางกุ้งสมุทรสาคร(ขนาด 70 ตัว/กก.)

2/ ราคาขายส่งปลาป่น กรมการค้าภายใน กระทรวงพาณิชย์