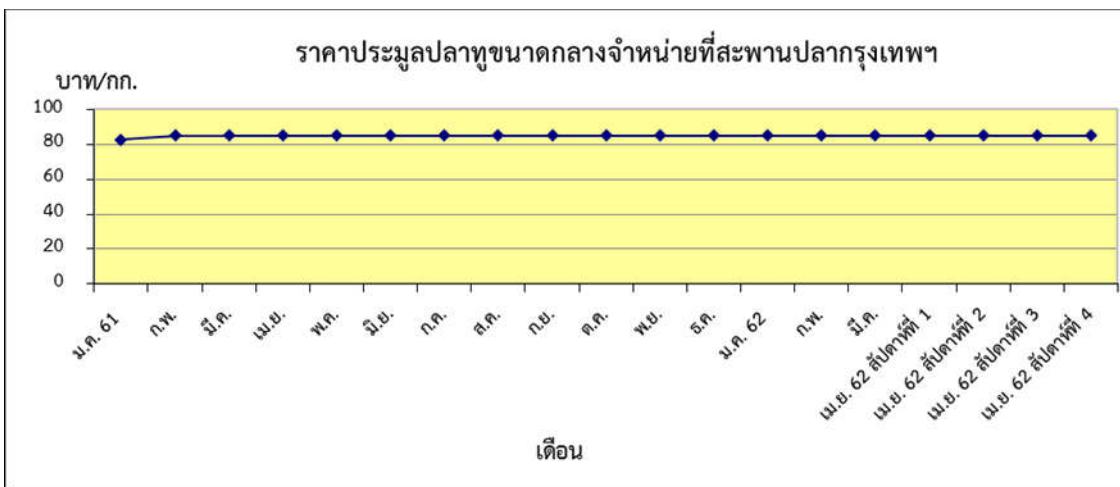


**ถั่วงาว บาท/กก.**

สัปดาห์ที่ 1	129.17
สัปดาห์ที่ 2	127.50
สัปดาห์ที่ 3	130.00
สัปดาห์ที่ 4	130.00



**ปลาทุ บาท/กก.**

สัปดาห์ที่ 1	85.00
สัปดาห์ที่ 2	85.00
สัปดาห์ที่ 3	85.00
สัปดาห์ที่ 4	85.00

**ตารางราคาเกษตรกรขายได้ และราคาขายส่ง**

(สัปดาห์ที่ 26 เม.ย. - 2 พ.ค. 2562)

หน่วย : บาท/กก.

รายการ	ราคาเกษตรกรขายได้			ราคาขายส่งในตลาดกรุงเทพฯ		
	สัปดาห์ที่แล้ว	สัปดาห์นี้	+เพิ่ม -ลด	สัปดาห์ที่แล้ว	สัปดาห์นี้	+เพิ่ม -ลด
<b>สัตว์น้ำ</b>						
ปลาช่อน (กลาง)	86.26	79.93	-6.33	120.00	120.00	ทรงตัว
ปลาดุก	48.00	45.00	-3.00	70.00	70.00	ทรงตัว
ปลาทุ (กลาง)	80.88	80.88	ทรงตัว	85.00	85.00	ทรงตัว
กุ้งกุลาดำ (60 ตัว/กก.)	-	-	-	-	-	-
ปลาหมึกกระดอง	138.00	142.00	+4.00	260.00	260.00	ทรงตัว
ถั่วงาววนนาโม (70 ตัว/กก.)	144.02	140.91	-3.11	130.00 <sup>1/</sup>	130.00 <sup>1/</sup>	ทรงตัว
<b>อาหารสัตว์</b>						
ปลาป่นโปรตีน 60% ขึ้นไป				33.00 <sup>2/</sup>	33.00 <sup>2/</sup>	ทรงตัว
ปลาป่นโปรตีนต่ำกว่า 60%				26.00 <sup>2/</sup>	26.00 <sup>2/</sup>	ทรงตัว

หมายเหตุ 1/ ราคาถั่วงาววนนาโม ณ ตลาดกลางกุ้งสมุทรสาคร(ขนาด 70ตัว/กก.)

2/ ราคาปลาป่น ณ สมาคมผู้ผลิตปลาป่นไทย