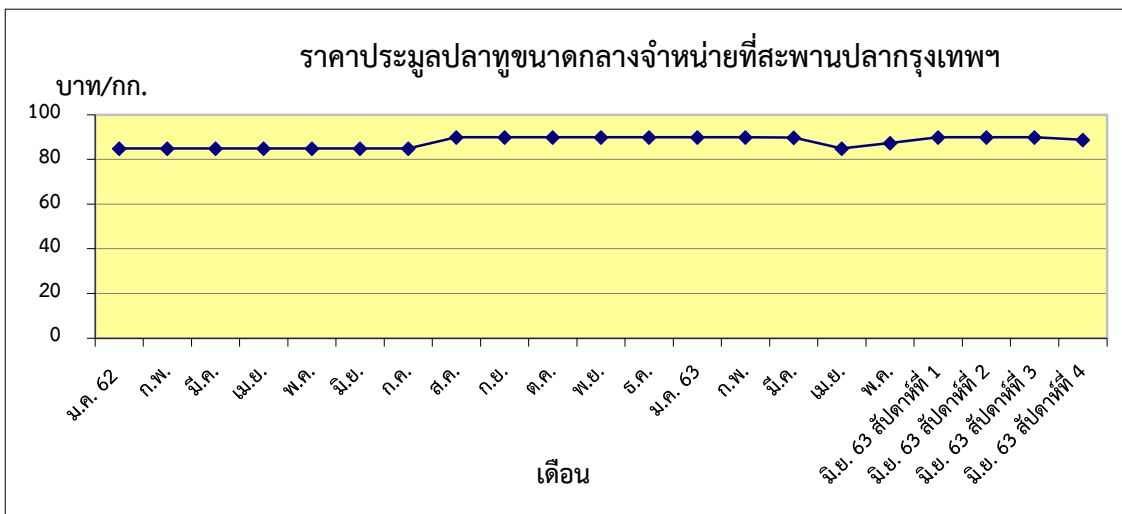


**ข้าว บาท/กก.**

สัปดาห์ที่ 1	151.25
สัปดาห์ที่ 2	156.00
สัปดาห์ที่ 3	156.67
สัปดาห์ที่ 4	151.67



**ปลา บาท/กก.**

สัปดาห์ที่ 1	90.00
สัปดาห์ที่ 2	90.00
สัปดาห์ที่ 3	90.00
สัปดาห์ที่ 4	88.75

**ตารางราคาเกษตรกรขายได้ และราคาขายส่ง (สัปดาห์ที่ 4 วันที่ 26 มิ.ย. - 2 ก.ค. 2563)**

หน่วย : บาท/กก.

รายการ	ราคาเกษตรกรขายได้			ราคาขายส่งตลาดสะพานปลากรุงเทพ		
	สัปดาห์ที่แล้ว	สัปดาห์นี้	+เพิ่ม -ลด	สัปดาห์ที่แล้ว	สัปดาห์นี้	+เพิ่ม -ลด
<b>สัตว์น้ำ</b>						
ปลาช่อน (กลาง)	84.25	83.17	-1.08	130.00	130.00	ทรงตัว
ปลาดุก	50.00	50.00	ทรงตัว	70.00	70.00	ทรงตัว
ปลาทุ (กลาง)	68.61	68.61	ทรงตัว	90.00	88.75	-1.25
กุ้งกุลาดำ (60 ตั้ว/กก.)	-	-	-	-	-	-
ปลาหมึกกระดอง	-	-	-	200.00	200.00	ทรงตัว
ข้าวแวนนาไม (70 ตั้ว/กก.)	148.03	149.13	+1.10	156.67 <sup>1/</sup>	151.67 <sup>1/</sup>	-5.00
<b>อาหารสัตว์</b>						
ปลาป่นโปรตีน 60% ขึ้นไป				32.00 <sup>2/</sup>	32.00 <sup>2/</sup>	ทรงตัว
ปลาป่นโปรตีนต่ำกว่า 60%				26.00 <sup>2/</sup>	26.00 <sup>2/</sup>	ทรงตัว

หมายเหตุ 1/ ราคาข้าวแวนนาไม ณ ตลาดกลางกุ้งสมุทรสาคร(ขนาด 70 ตั้ว/กก.)

2/ ราคาขายส่งปลาป่น กรมการค้าภายใน กระทรวงพาณิชย์