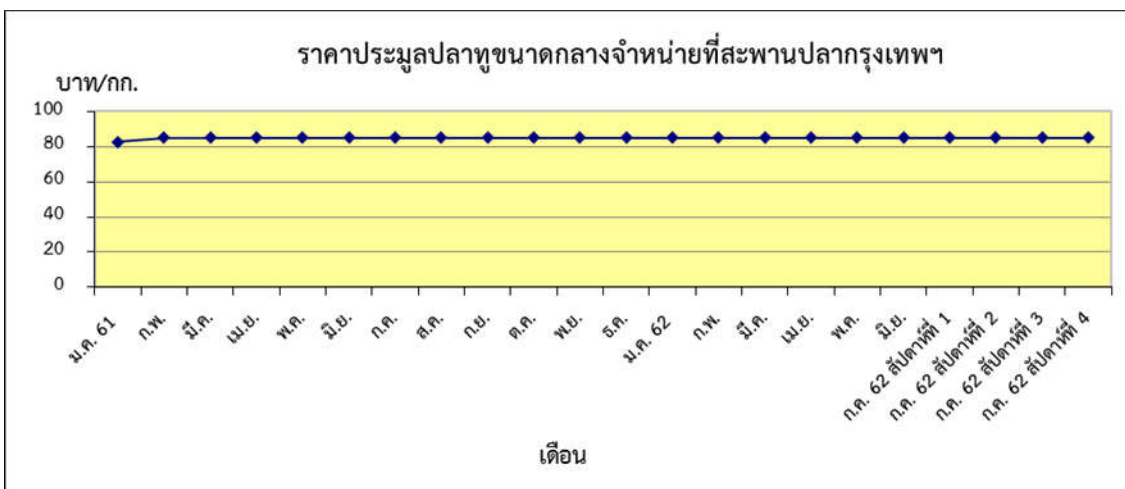


กุ้งขาว บาท/กก.

| | |
|--------------|--------|
| สัปดาห์ที่ 1 | 145.00 |
| สัปดาห์ที่ 2 | 139.00 |
| สัปดาห์ที่ 3 | 141.67 |
| สัปดาห์ที่ 4 | 140.83 |



ปลาหู บาท/กก.

| | |
|--------------|-------|
| สัปดาห์ที่ 1 | 85.00 |
| สัปดาห์ที่ 2 | 85.00 |
| สัปดาห์ที่ 3 | 85.00 |
| สัปดาห์ที่ 4 | 85.00 |

ตารางราคาเกษตรกรขายได้ และราคาขายส่ง

(สัปดาห์ที่ 4 วันที่ 26 ก.ค. - 1 ส.ค. 2562)

หน่วย : บาท/กก.

| รายการ | ราคาเกษตรกรขายได้ | | | ราคาขายส่งในตลาดกรุงเทพฯ | | |
|-----------------------------|--------------------|----------------|---------------|---------------------------|---------------------------|---------------|
| | สัปดาห์ ที่แล้ว | สัปดาห์ นี้ | +เพิ่ม -ลด | สัปดาห์ ที่แล้ว | สัปดาห์ นี้ | +เพิ่ม -ลด |
| สัตว์น้ำ | | | | | | |
| ปลาช่อน (กลาง) | 79.71 | 83.68 | +3.97 | 120.00 | 120.00 | ทรงตัว |
| ปลาดุก | 45.00 | 45.00 | | 80.00 | 80.00 | ทรงตัว |
| ปลาหู (กลาง) | 83.62 | 82.61 | -1.01 | 85.00 | 85.00 | ทรงตัว |
| กุ้งกุลาดำ (60 ตัว/กก.) | - | - | - | - | - | - |
| ปลาหมึกกระดอง | 148.00 | 120.00 | -28.00 | 260.00 | 260.00 | ทรงตัว |
| กุ้งขาวแวนนาไม (70 ตัว/กก.) | 145.34 | 140.55 | -4.79 | 141.67 ^{1/} | 140.83 ^{1/} | -0.84 |
| อาหารสัตว์ | | | | | | |
| ปลาป่นโปรตีน 60% ขึ้นไป | | | | ไม่มีรายงาน ^{2/} | ไม่มีรายงาน ^{2/} | - |
| ปลาป่นโปรตีนต่ำกว่า 60% | | | | ไม่มีรายงาน ^{2/} | ไม่มีรายงาน ^{2/} | - |

หมายเหตุ 1/ ราคากุ้งขาวแวนนาไม ณ ตลาดกลางกุ้งสมุทรสาคร(ขนาด 70ตัว/กก.)

2/ ราคาปลาป่น ณ สมาคมผู้ผลิตปลาป่นไทย