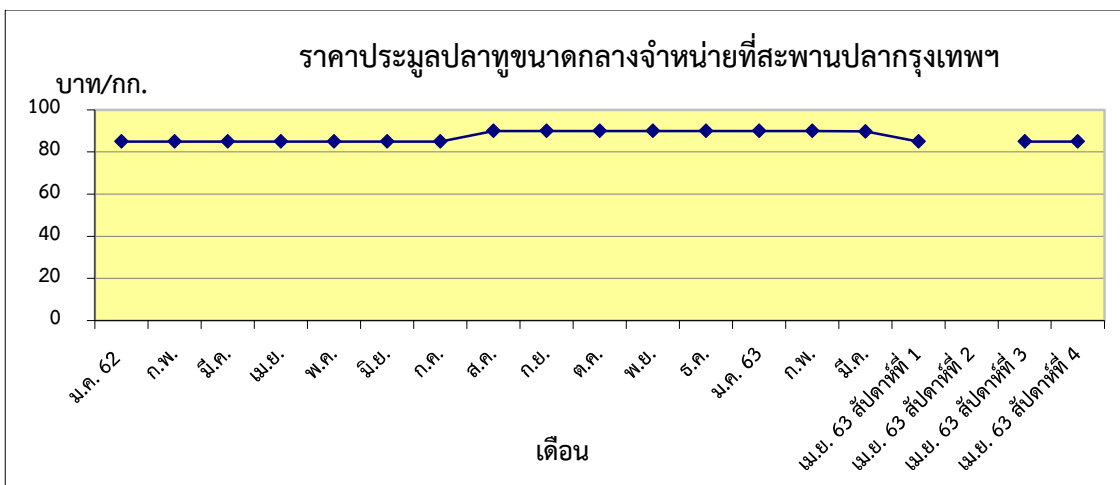


กุ้งขาว บาท/กก.

สัปดาห์ที่ 1	124.17
สัปดาห์ที่ 2	130.00
สัปดาห์ที่ 3	135.00
สัปดาห์ที่ 4	134.00



ปลาทุ บาท/กก.

สัปดาห์ที่ 1	85.00
สัปดาห์ที่ 2	ไม่มีรายงาน
สัปดาห์ที่ 3	85.00
สัปดาห์ที่ 4	85.00

ตารางราคาเกษตรกรขายได้ และราคาขายส่ง (สัปดาห์ที่ 4 วันที่ 24 - 30 เม.ย. 2563)

หน่วย : บาท/กก.

รายการ	ราคาเกษตรกรขายได้			ราคาขายส่งตลาดสะพานปลากรุงเทพฯ		
	สัปดาห์ที่แล้ว	สัปดาห์นี้	+เพิ่ม -ลด	สัปดาห์ที่แล้ว	สัปดาห์นี้	+เพิ่ม -ลด
สัตว์น้ำ						
ปลาช่อน (กลาง)	83.17	82.83	-0.34	130.00	130.00	ทรงตัว
ปลาดุก	50.00	50.00	ทรงตัว	70.00	70.00	ทรงตัว
ปลาทุ (กลาง)	62.34	69.37	+7.03	85.00	85.00	ทรงตัว
กุ้งกุลาดำ (60 ตัว/กก.)	-	-	-	-	-	-
ปลาหมึกกระดอง	-	-	-	200.00	200.00	ทรงตัว
กุ้งขาวแวนนาไม (70 ตัว/กก.)	129.64	134.48	+4.84	135.00 ^{1/}	134.00 ^{1/}	-1.00
อาหารสัตว์						
ปลาป่นโปรตีน 60% ขึ้นไป				31.40 ^{2/}	32.00 ^{2/}	+0.60
ปลาป่นโปรตีนต่ำกว่า 60%				25.40 ^{2/}	26.00 ^{2/}	+0.60

หมายเหตุ 1/ ราคากุ้งขาวแวนนาไม ณ ตลาดกลางกุ้งสมุทรสาคร(ขนาด 70 ตัว/กก.)

2/ ราคาขายส่งปลาป่น กรมการค้าภายใน กระทรวงพาณิชย์