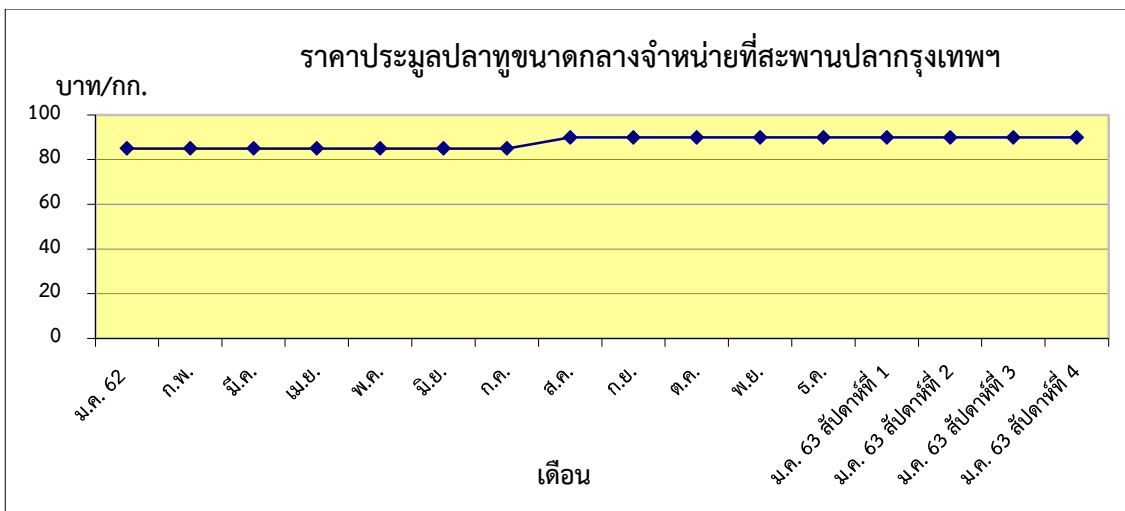


ข้าว กุ้งขาว บาท/กก.

สัปดาห์ที่ 1	144.00
สัปดาห์ที่ 2	148.33
สัปดาห์ที่ 3	144.17
สัปดาห์ที่ 4	145.00



ปลาทู บาท/กก.

สัปดาห์ที่ 1	90.00
สัปดาห์ที่ 2	90.00
สัปดาห์ที่ 3	90.00
สัปดาห์ที่ 4	90.00

ตารางราคาเกษตรกรขายได้ และราคาขายส่ง (สัปดาห์ที่ 4 วันที่ 24 - 30 ม.ค. 2563)

หน่วย : บาท/กก.

รายการ	ราคาเกษตรกรขายได้			ราคาขายส่งตลาดสะพานปลากรุงเทพฯ		
	สัปดาห์ที่แล้ว	สัปดาห์นี้	+เพิ่ม -ลด	สัปดาห์ที่แล้ว	สัปดาห์นี้	+เพิ่ม -ลด
สัตว์น้ำ						
ปลาช่อน (กลาง)	80.99	83.62	+2.63	130.00	130.00	ทรงตัว
ปลาดุก	50.00	50.00	ทรงตัว	70.00	70.00	ทรงตัว
ปลาทู (กลาง)	74.96	78.33	ทรงตัว	90.00	90.00	ทรงตัว
กุ้งกุลาดำ (60 ตัว/กก.)	-	-	-	-	-	-
ปลาหมึกกระดอง	142.00	ไม่มีรายงาน	-	200.00	200.00	ทรงตัว
กุ้งขาวแวนนาไม (70 ตัว/กก.)	145.39	142.79	-2.60	144.17 ^{1/}	145.00 ^{1/}	+0.83
อาหารสัตว์						
ปลาป่นโปรตีน 60% ขึ้นไป				30.00 ^{2/}	30.40 ^{2/}	+0.40
ปลาป่นโปรตีนต่ำกว่า 60%				24.00 ^{2/}	24.40 ^{2/}	+0.40

หมายเหตุ 1/ ราคาข้าวแวนนาไม ณ ตลาดกลางกุ้งสมุทรสาคร(ขนาด 70 ตัว/กก.)

2/ ราคาขายส่งปลาป่น กรมการค้าภายใน กระทรวงพาณิชย์