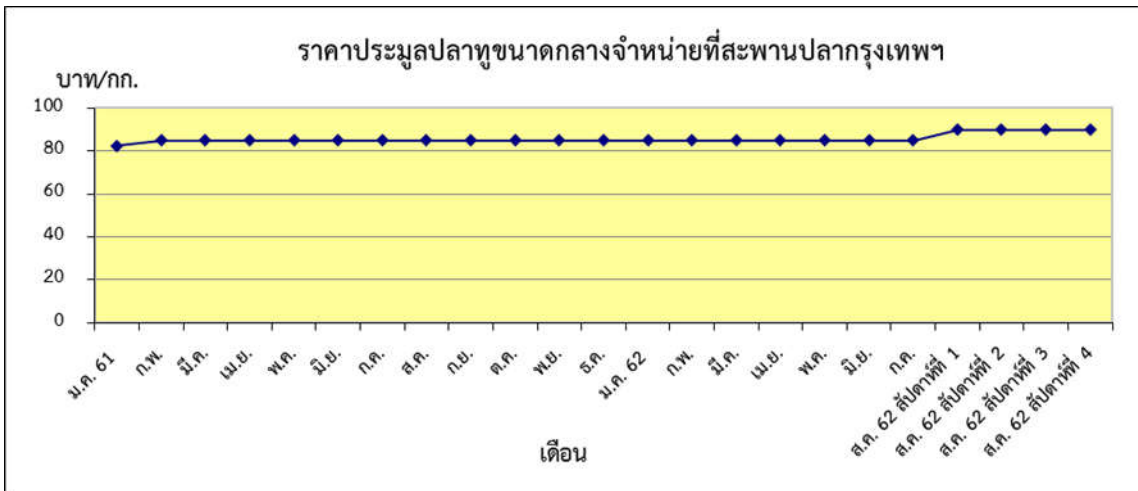


**ทุ้งขาว บาท/กก.**

สัปดาห์ที่ 1	145.00
สัปดาห์ที่ 2	140.00
สัปดาห์ที่ 3	136.67
สัปดาห์ที่ 4	130.00



**ปลาทุ บาท/กก.**

สัปดาห์ที่ 1	90.00
สัปดาห์ที่ 2	90.00
สัปดาห์ที่ 3	90.00
สัปดาห์ที่ 4	90.00

**ตารางราคาเกษตรกรขายได้ และราคาขายส่ง (สัปดาห์ที่ 4 วันที่ 23 – 29 ส.ค. 2562)**

หน่วย : บาท/กก.

รายการ	ราคาเกษตรกรขายได้			ราคาขายส่งในตลาดกรุงเทพฯ		
	สัปดาห์ที่แล้ว	สัปดาห์นี้	+เพิ่ม -ลด	สัปดาห์ที่แล้ว	สัปดาห์นี้	+เพิ่ม -ลด
<b>สัตว์น้ำ</b>						
ปลาช่อน (กลาง)	84.71	82.53	-2.18	120.00	120.00	ทรงตัว
ปลาดุก	35.70	37.00	+1.30	80.00	80.00	ทรงตัว
ปลาทุ (กลาง)	91.36	78.44	-12.92	90.00	90.00	ทรงตัว
ทุ้งกุลาดำ (60 ตัว/กก.)	-	-	-	-	-	-
ปลาหมึกกระดอง	158.00	125.00	-33.00	260.00	260.00	ทรงตัว
ทุ้งขาวแวนนาไม (70 ตัว/กก.)	144.90	134.81	-10.09	136.67 <sup>1/</sup>	130.00 <sup>1/</sup>	-6.67
<b>อาหารสัตว์</b>						
ปลาป่นโปรตีน 60% ขึ้นไป				ไม่มีรายงาน <sup>2/</sup>	ไม่มีรายงาน <sup>2/</sup>	-
ปลาป่นโปรตีนต่ำกว่า 60%				ไม่มีรายงาน <sup>2/</sup>	ไม่มีรายงาน <sup>2/</sup>	-

หมายเหตุ 1/ ราคาทุ้งขาวแวนนาไม ณ ตลาดกลางทุ้งสมุทรสาคร(ขนาด 70ตัว/กก.)

2/ ราคาปลาป่น ณ สมาคมผู้ผลิตปลาป่นไทย