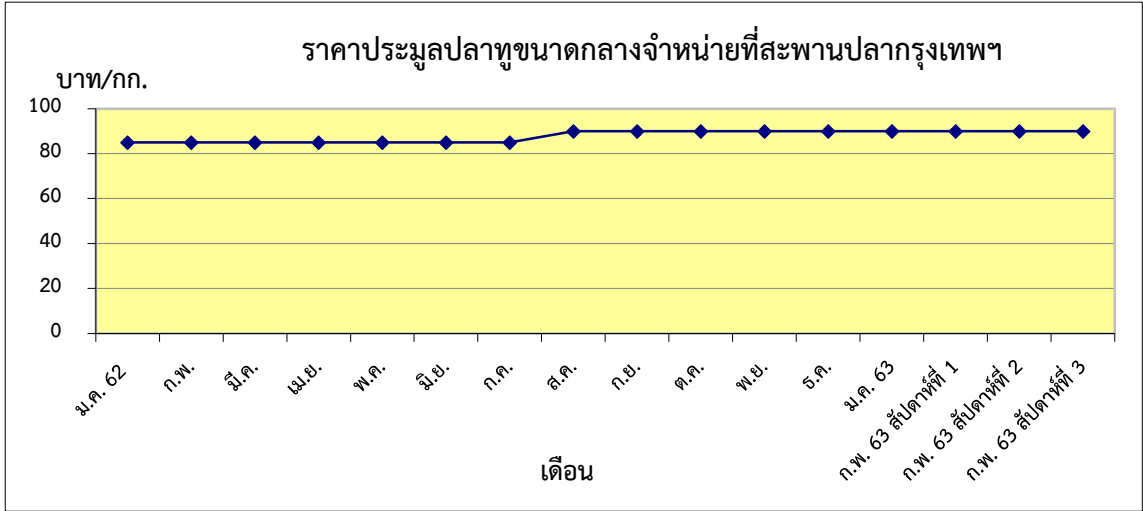


ข้าว บาท/กก.
 สัปดาห์ที่ 1 140.00
 สัปดาห์ที่ 2 140.83
 สัปดาห์ที่ 3 139.17



ปลาทุ บาท/กก.
 สัปดาห์ที่ 1 90.00
 สัปดาห์ที่ 2 90.00
 สัปดาห์ที่ 3 90.00

ตารางราคาเกษตรกรขายได้ และราคาขายส่ง (สัปดาห์ที่ 3 วันที่ 21 - 27 ก.พ. 2563)

หน่วย : บาท/กก.

รายการ	ราคาเกษตรกรขายได้			ราคาขายส่งตลาดสะพานปลากรุงเทพฯ		
	สัปดาห์ที่แล้ว	สัปดาห์นี้	+เพิ่ม -ลด	สัปดาห์ที่แล้ว	สัปดาห์นี้	+เพิ่ม -ลด
สัตว์น้ำ						
ปลาช่อน (กลาง)	86.06	85.76	-0.30	130.00	130.00	ทรงตัว
ปลาดุก	50.00	50.00	ทรงตัว	70.00	70.00	ทรงตัว
ปลาทุ (กลาง)	84.79	79.62	-5.17	90.00	90.00	ทรงตัว
กุ้งกุลาดำ (60 ตั้ว/กก.)	-	-	-	-	-	-
ปลาหมึกกระดอง	ไม่มีรายงาน	ไม่มีรายงาน	-	200.00	200.00	ทรงตัว
ข้าวแวนนาไม (70 ตั้ว/กก.)	143.62	141.40	-2.22	140.83 ^{1/}	139.17 ^{1/}	-1.66
อาหารสัตว์						
ปลาป่นโปรตีน 60% ขึ้นไป				31.00 ^{2/}	31.00 ^{2/}	ทรงตัว
ปลาป่นโปรตีนต่ำกว่า 60%				25.00 ^{2/}	25.00 ^{2/}	ทรงตัว

หมายเหตุ 1/ ราคาข้าวแวนนาไม ณ ตลาดกลางกุ้งสมุทรสาคร(ขนาด 70 ตั้ว/กก.)
 2/ ราคาขายส่งปลาป่น กรมการค้าภายใน กระทรวงพาณิชย์