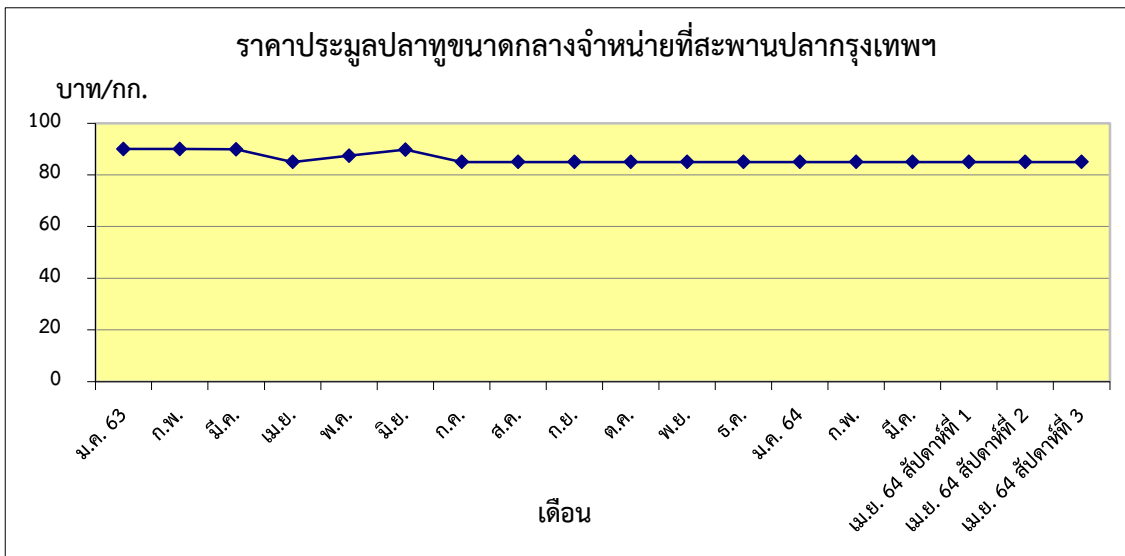


กุ้งขาว บาท/กก.
 สัปดาห์ที่ 1 145.00
 สัปดาห์ที่ 2 145.00
 สัปดาห์ที่ 3 138.33



ปลาทุ บาท/กก.
 สัปดาห์ที่ 1 85.00
 สัปดาห์ที่ 2 85.00
 สัปดาห์ที่ 3 85.00

ตารางราคาเกษตรกรขายได้ และราคาขายส่ง (สัปดาห์ที่ 3 วันที่ 19 – 25 เมษายน 2564)

หน่วย : บาท/กก.

รายการ	ราคาเกษตรกรขายได้			ราคาขายส่งตลาดสะพานปลากรุงเทพฯ		
	สัปดาห์ที่แล้ว	สัปดาห์นี้	+เพิ่ม -ลด	สัปดาห์ที่แล้ว	สัปดาห์นี้	+เพิ่ม -ลด
สัตว์น้ำ						
ปลาช่อน (กลาง)	75.96	75.16	-0.80	130.00	130.00	ทรงตัว
ปลาดุก	-	-	-	70.00	70.00	ทรงตัว
ปลาทุ (กลาง)	68.18	77.20	+9.02	85.00	85.00	ทรงตัว
กุ้งกุลาดำ (60 ตัว/กก.)	-	-	-	-	-	-
ปลาหมึกกระดอง	90.00	90.00	ทรงตัว	220.00	220.00	ทรงตัว
กุ้งขาวแวนนาไม (70 ตัว/กก.)	154.47	151.87	-2.60	145.00 ^{1/}	138.33 ^{1/}	-6.67
อาหารสัตว์						
ปลาป่นโปรตีน 60% ขึ้นไป				33.00 ^{2/}	33.00 ^{2/}	ทรงตัว
ปลาป่นโปรตีนต่ำกว่า 60%				28.00 ^{2/}	28.00 ^{2/}	ทรงตัว

หมายเหตุ 1/ ราคากุ้งขาวแวนนาไม ณ ตลาดกลางกุ้งสมุทรสาคร(ขนาด 70 ตัว/กก.)

2/ ราคาขายส่งปลาป่น กรมการค้าภายใน กระทรวงพาณิชย์