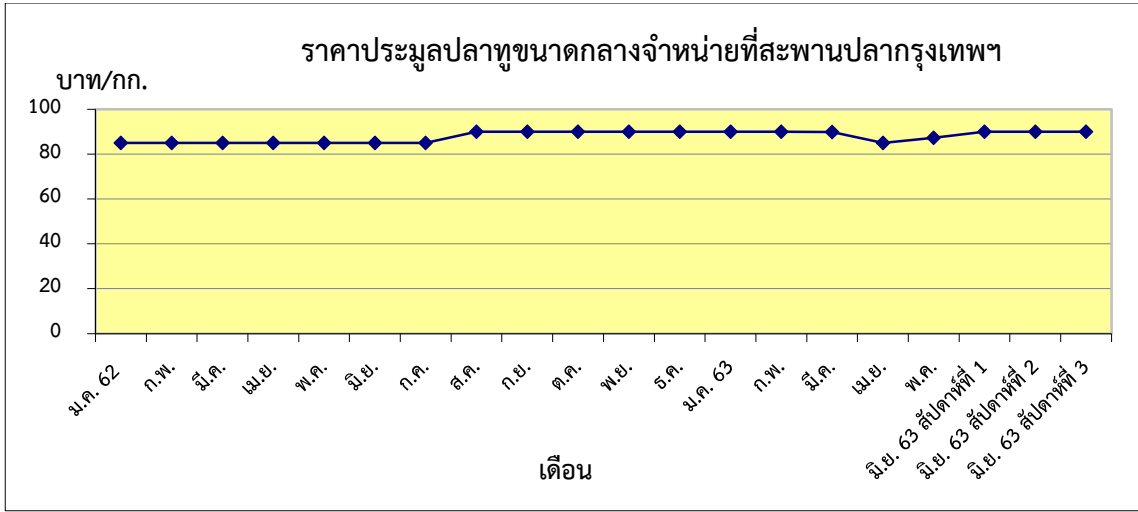


ข้าว กว๊าน บาท/กก.

สัปดาห์ที่ 1 151.25

สัปดาห์ที่ 2 156.00

สัปดาห์ที่ 3 156.67



ปลาทุ บาท/กก.

สัปดาห์ที่ 1 90.00

สัปดาห์ที่ 2 90.00

สัปดาห์ที่ 3 90.00

ตารางราคาเกษตรกรขายได้ และราคาขายส่ง (สัปดาห์ที่ 3 วันที่ 19 - 25 มิ.ย. 2563)

หน่วย : บาท/กก.

รายการ	ราคาเกษตรกรขายได้			ราคาขายส่งตลาดสะพานปลากรุงเทพฯ		
	สัปดาห์ที่แล้ว	สัปดาห์นี้	+เพิ่ม -ลด	สัปดาห์ที่แล้ว	สัปดาห์นี้	+เพิ่ม -ลด
สัตว์น้ำ						
ปลาช่อน (กลาง)	84.78	84.25	-0.53	130.00	130.00	ทรงตัว
ปลาดุก	50.00	50.00	ทรงตัว	70.00	70.00	ทรงตัว
ปลาทุ (กลาง)	66.36	68.61	+2.25	90.00	90.00	ทรงตัว
กุ้งกุลาดำ (60 ตัว/กก.)	-	-	-	-	-	-
ปลาหมึกกระดอง	-	-	-	200.00	200.00	ทรงตัว
ข้าวแวนนาไม (70 ตัว/กก.)	147.68	148.03	+0.35	156.00 ^{1/}	156.67 ^{1/}	+0.67
อาหารสัตว์						
ปลาป่นโปรตีน 60% ขึ้นไป				32.00 ^{2/}	32.00 ^{2/}	ทรงตัว
ปลาป่นโปรตีนต่ำกว่า 60%				26.00 ^{2/}	26.00 ^{2/}	ทรงตัว

หมายเหตุ 1/ ราคาข้าวแวนนาไม ณ ตลาดกลางกุ้งสมุทรสาคร(ขนาด 70 ตัว/กก.)
 2/ ราคาขายส่งปลาป่น กรมการค้าภายใน กระทรวงพาณิชย์