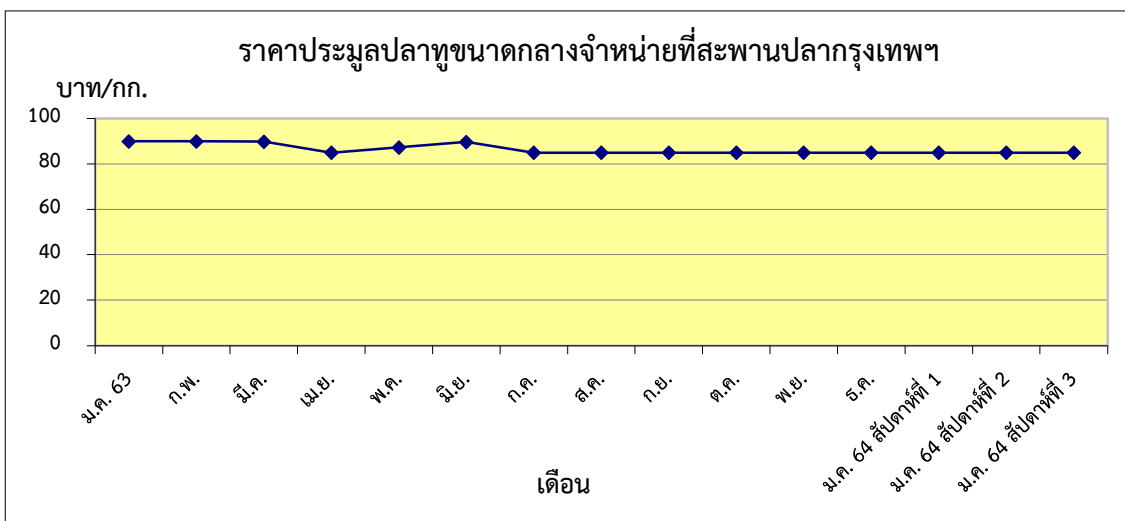


กุ้งขาว บาท/กก.
 สัปดาห์ที่ 1 133.75
 สัปดาห์ที่ 2 125.83
 สัปดาห์ที่ 3 130.83



ปลาทุ บาท/กก.
 สัปดาห์ที่ 1 85.00
 สัปดาห์ที่ 2 85.00
 สัปดาห์ที่ 3 85.00

ตารางราคาเกษตรกรขายได้ และราคาขายส่ง (สัปดาห์ที่ 3 วันที่ 18 - 24 มกราคม 2564)

หน่วย : บาท/กก.

รายการ	ราคาเกษตรกรขายได้			ราคาขายส่งตลาดสะพานปลากรุงเทพฯ		
	สัปดาห์ที่แล้ว	สัปดาห์นี้	+เพิ่ม -ลด	สัปดาห์ที่แล้ว	สัปดาห์นี้	+เพิ่ม -ลด
สัตว์น้ำ						
ปลาช่อน (กลาง)	76.69	72.17	-4.52	130.00	130.00	ทรงตัว
ปลาดุก	50.00	50.00	ทรงตัว	70.00	70.00	ทรงตัว
ปลาทุ (กลาง)	67.44	64.79	-2.65	85.00	85.00	ทรงตัว
กุ้งกุลาดำ (60 ตัว/กก.)	-	-	-	-	-	-
ปลาหมึกกระดอง	100.00	100.00	ทรงตัว	200.00	200.00	ทรงตัว
กุ้งขาวแวนนาไม (70 ตัว/กก.)	130.27	129.36	-0.91	125.83 ^{1/}	130.83 ^{1/}	+5.00
อาหารสัตว์						
ปลาป่นโปรตีน 60% ขึ้นไป				31.00 ^{2/}	31.00 ^{2/}	ทรงตัว
ปลาป่นโปรตีนต่ำกว่า 60%				26.00 ^{2/}	26.00 ^{2/}	ทรงตัว

หมายเหตุ 1/ ราคากุ้งขาวแวนนาไม ณ ตลาดกลางกุ้งสมุทรสาคร(ขนาด 70 ตัว/กก.)

2/ ราคาขายส่งปลาป่น กรมการค้าภายใน กระทรวงพาณิชย์