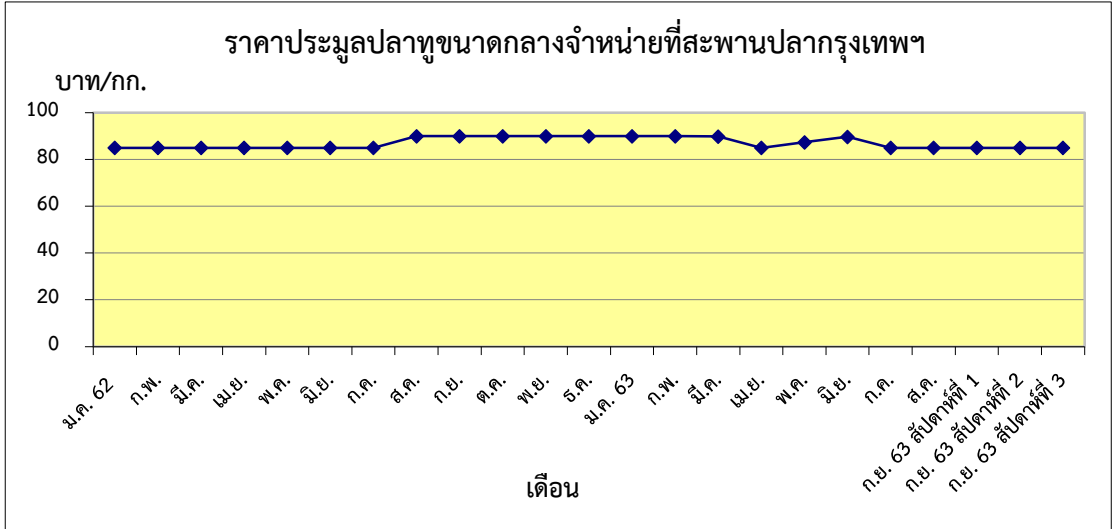


**กุ้งขาว บาท/กก.**  
 สัปดาห์ที่ 1 132.50  
 สัปดาห์ที่ 2 135.00  
 สัปดาห์ที่ 3 135.83



**ปลาทุ บาท/กก.**  
 สัปดาห์ที่ 1 85.00  
 สัปดาห์ที่ 2 85.00  
 สัปดาห์ที่ 3 85.00

**ตารางราคาเกษตรกรขายได้ และราคาขายส่ง (สัปดาห์ที่ 3 วันที่ 18 - 24 ก.ย. 2563)**

หน่วย : บาท/กก.

รายการ	ราคาเกษตรกรขายได้			ราคาขายส่งตลาดสะพานปลากรุงเทพฯ		
	สัปดาห์ที่แล้ว	สัปดาห์นี้	+เพิ่ม -ลด	สัปดาห์ที่แล้ว	สัปดาห์นี้	+เพิ่ม -ลด
<b>สัตว์น้ำ</b>						
ปลาช่อน (กลาง)	87.49	90.06	+2.57	130.00	130.00	ทรงตัว
ปลาดุก	50.00	45.00	-5.00	70.00	70.00	ทรงตัว
ปลาทุ (กลาง)	70.80	65.43	-5.37	85.00	85.00	ทรงตัว
กุ้งกุลาดำ (60 ตัว/กก.)	-	-	-	-	-	-
ปลาหมึกกระดอง	-	-	-	200.00	200.00	ทรงตัว
กุ้งขาวแวนนาไม (70 ตัว/กก.)	138.84	137.67	-1.17	135.00 <sup>1/</sup>	135.83 <sup>1/</sup>	+0.83
<b>อาหารสัตว์</b>						
ปลาป่นโปรตีน 60% ขึ้นไป				33.00 <sup>2/</sup>	33.00 <sup>2/</sup>	ทรงตัว
ปลาป่นโปรตีนต่ำกว่า 60%				27.00 <sup>2/</sup>	27.00 <sup>2/</sup>	ทรงตัว

หมายเหตุ 1/ ราคากุ้งขาวแวนนาไม ณ ตลาดกลางกุ้งสมุทรสาคร(ขนาด 70 ตัว/กก.)  
 2/ ราคาขายส่งปลาป่น กรมการค้าภายใน กระทรวงพาณิชย์