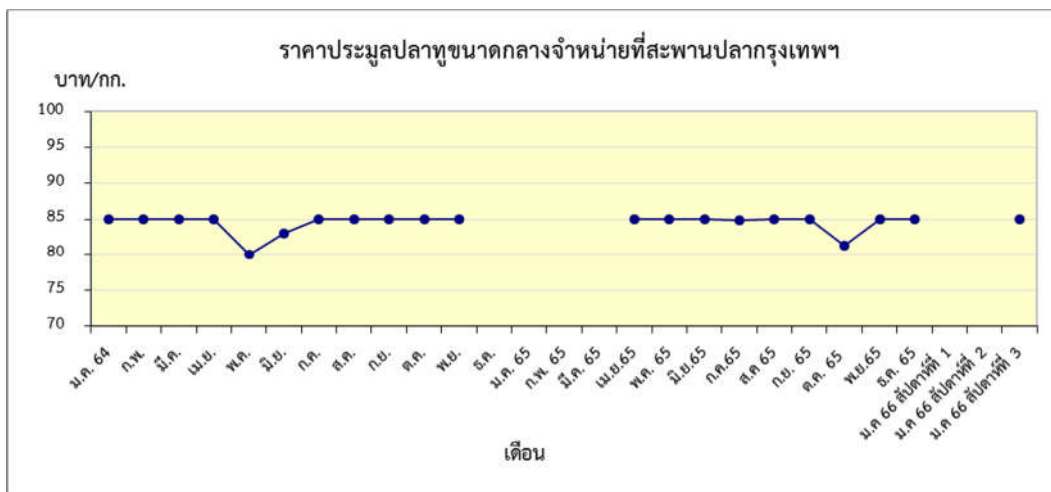




กึ่งข้าว บาท/กก.
 สัปดาห์ที่ 1 170.00
 สัปดาห์ที่ 2 170.00
 สัปดาห์ที่ 3 167.50
 สัปดาห์ที่ 4



ปลาทุ บาท/กก.
 สัปดาห์ที่ 1 ไม่มีรายงาน
 สัปดาห์ที่ 2 ไม่มีรายงาน
 สัปดาห์ที่ 3 85.00
 สัปดาห์ที่ 4

ตารางราคาเกษตรกรขายได้ และราคาขายส่ง
(สัปดาห์ที่ 3 วันที่ 16 – 22 มกราคม 2566)

หน่วย : บาท/กก.

รายการ	ราคาเกษตรกรขายได้			ราคาขายส่งตลาดสะพานปลากรุงเทพฯ		
	สัปดาห์ ที่แล้ว	สัปดาห์ นี้	+เพิ่ม -ลด	สัปดาห์ ที่แล้ว	สัปดาห์ นี้	+เพิ่ม -ลด
สัตว์น้ำ						
ปลาช่อน (กลาง)	83.16	82.11	-1.05	-	120.00	-
ปลาดุก	58.13	-	-	-	80.00	-
ปลาทุ (กลาง)	69.19	69.52	+0.33	-	85.00	-
กุ้งกุลาดำ (60 ตัว/กก.)	-	-	-	-	-	-
ปลาหมึกกระดอง	-	-	-	-	260.00	-
กุ้งขาวแวนนาไม (70 ตัว/กก.)	159.90	166.08	+6.18	170.00 ^{1/}	167.50 ^{1/}	-2.50
อาหารสัตว์						
ปลาป่นโปรตีน 60% ขึ้นไป				41.00 ^{2/}	41.00 ^{2/}	-
ปลาป่นโปรตีนต่ำกว่า 60%				38.00 ^{2/}	38.00 ^{2/}	-

หมายเหตุ 1/ ราคากุ้งขาวแวนนาไม ณ ตลาดกลางกุ้งสมุทรสาคร(ขนาด 70 ตัว/กก.)

2/ ราคาขายส่งปลาป่น กรมการค้าภายใน กระทรวงพาณิชย์