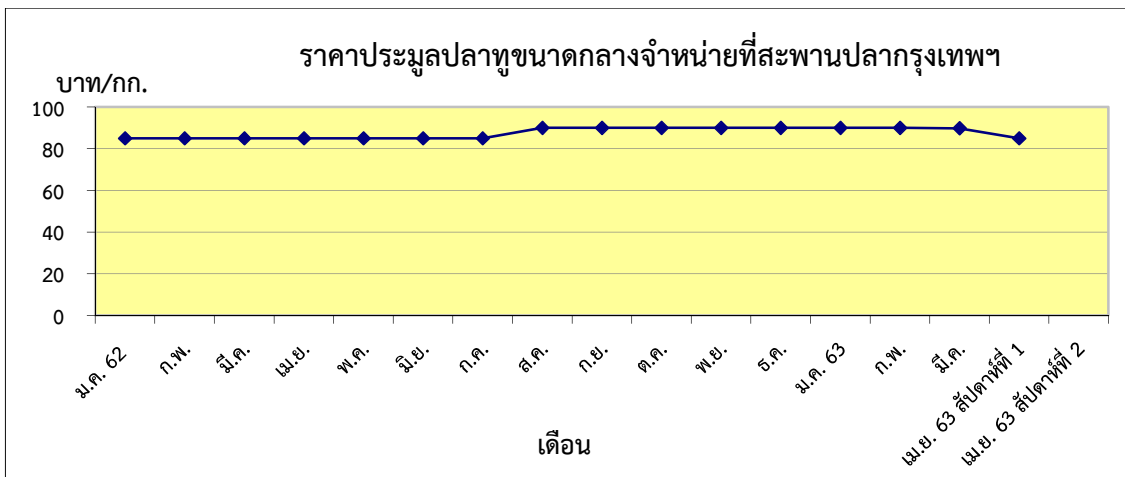


ข้าวแวนนาไม ขนาด 70 ตัว/กก.
 สัปดาห์ที่ 1 124.17
 สัปดาห์ที่ 2 130.00



ปลาทุ ขนาดกลาง
 สัปดาห์ที่ 1 85.00
 สัปดาห์ที่ 2 ไม่มีรายงาน

ตารางราคาเกษตรกรขายได้ และราคาขายส่ง (สัปดาห์ที่ 2 วันที่ 10 - 16 เม.ย. 2563)

หน่วย : บาท/กก.

รายการ	ราคาเกษตรกรขายได้			ราคาขายส่งตลาดสะพานปลากรุงเทพฯ		
	สัปดาห์ที่แล้ว	สัปดาห์นี้	+เพิ่ม -ลด	สัปดาห์ที่แล้ว	สัปดาห์นี้	+เพิ่ม -ลด
สัตว์น้ำ						
ปลาช่อน (กลาง)	85.51	85.23	-0.28	130.00	-	-
ปลาดุก	50.00	50.00	ทรงตัว	70.00	-	-
ปลาทุ (กลาง)	70.00	69.05	-0.95	85.00	-	-
กุ้งกุลาดำ (60 ตัว/กก.)	-	-	-	-	-	-
ปลาหมึกกระดอง	ไม่มีรายงาน	ไม่มีรายงาน	-	200.00	-	-
ข้าวแวนนาไม (70 ตัว/กก.)	121.41	124.09	+2.68	124.17 ^{1/}	130.00 ^{1/}	+5.83
อาหารสัตว์						
ปลาป่นโปรตีน 60% ขึ้นไป				31.00 ^{2/}	31.00 ^{2/}	ทรงตัว
ปลาป่นโปรตีนต่ำกว่า 60%				25.00 ^{2/}	25.00 ^{2/}	ทรงตัว

หมายเหตุ 1/ ราคาข้าวแวนนาไม ณ ตลาดกลางกุ้งสมุทรสาคร(ขนาด 70 ตัว/กก.)

2/ ราคาขายส่งปลาป่น กรมการค้าภายใน กระทรวงพาณิชย์