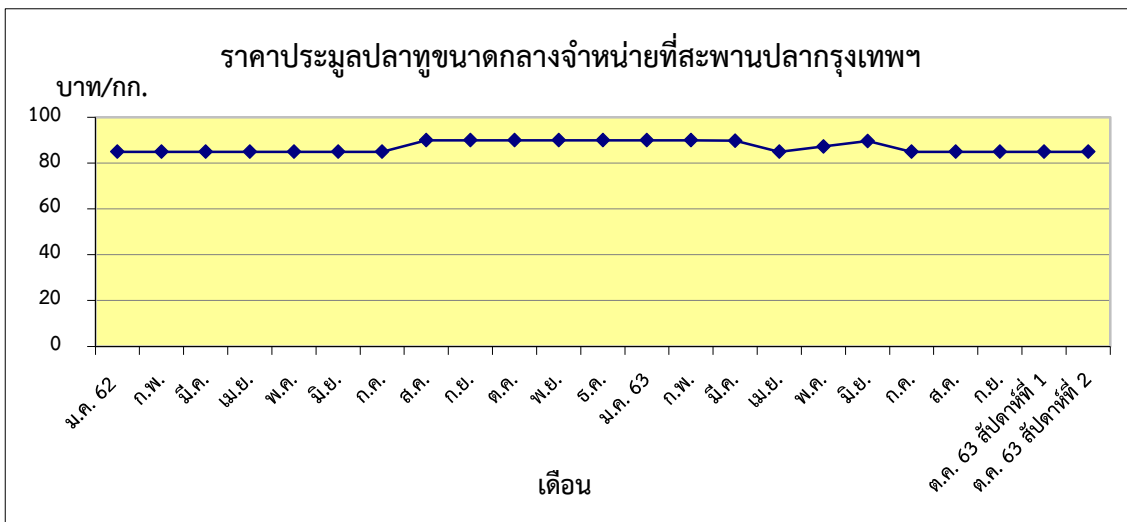


กุ้งขาว บาท/กก.  
 สัปดาห์ที่ 1 133.75  
 สัปดาห์ที่ 2 133.00



ปลาทู บาท/กก.  
 สัปดาห์ที่ 1 85.00  
 สัปดาห์ที่ 2 85.00

**ตารางราคาเกษตรกรขายได้ และราคาขายส่ง**  
**(สัปดาห์ที่ 2 วันที่ 9 – 15 ต.ค. 2563)**

หน่วย : บาท/กก.

รายการ	ราคาเกษตรกรขายได้			ราคาขายส่งตลาดสะพานปลากรุงเทพฯ		
	สัปดาห์ที่แล้ว	สัปดาห์นี้	+เพิ่ม -ลด	สัปดาห์ที่แล้ว	สัปดาห์นี้	+เพิ่ม -ลด
<b>สัตว์น้ำ</b>						
ปลาช่อน (กลาง)	90.78	84.50	-6.28	130.00	130.00	ทรงตัว
ปลาดุก	45.00	45.00	ทรงตัว	70.00	70.00	ทรงตัว
ปลาทู (กลาง)	68.39	83.15	+14.76	85.00	85.00	ทรงตัว
กุ้งกุลาดำ (60 ตัว/กก.)	-	-	-	-	-	-
ปลาหมึกกระดอง	-	-	-	200.00	200.00	ทรงตัว
กุ้งขาวแวนนาไม (70 ตัว/กก.)	132.08	135.77	+3.69	133.75 <sup>1/</sup>	133.00 <sup>1/</sup>	-0.75
<b>อาหารสัตว์</b>						
ปลาป่นโปรตีน 60% ขึ้นไป				33.00 <sup>2/</sup>	33.00 <sup>2/</sup>	ทรงตัว
ปลาป่นโปรตีนต่ำกว่า 60%				27.00 <sup>2/</sup>	27.00 <sup>2/</sup>	ทรงตัว

หมายเหตุ 1/ ราคากุ้งขาวแวนนาไม ณ ตลาดกลางกุ้งสมุทรสาคร(ขนาด 70 ตัว/กก.)

2/ ราคาขายส่งปลาป่น กรมการค้าภายใน กระทรวงพาณิชย์