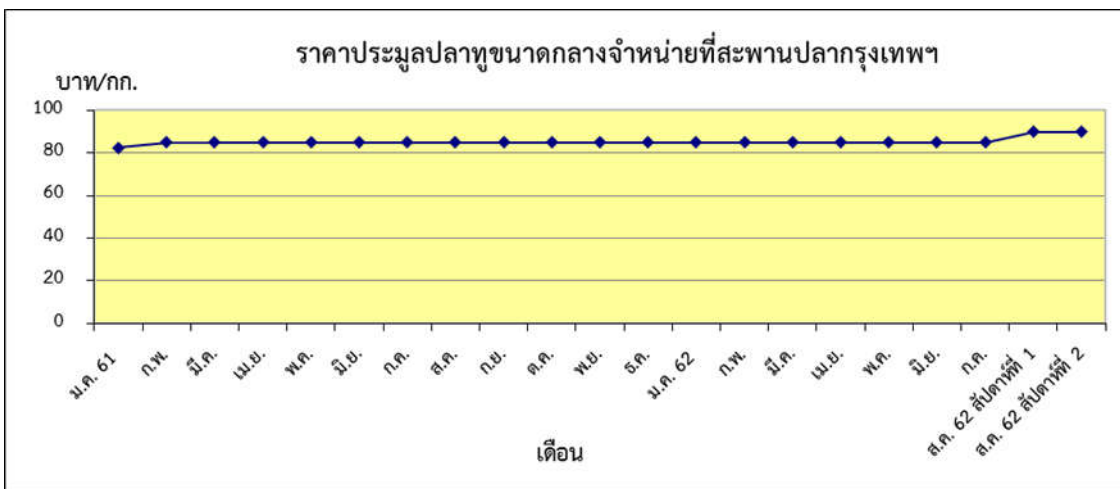


ถั่วงาว บาท/กก.  
 สัปดาห์ที่ 1 145.00  
 สัปดาห์ที่ 2 140.00



ปลาทุ บาท/กก.  
 สัปดาห์ที่ 1 90.00  
 สัปดาห์ที่ 2 90.00

**ตารางราคาเกษตรกรขายได้ และราคาขายส่ง (สัปดาห์ที่ 2 วันที่ 9 – 15 ส.ค. 2562)**

หน่วย : บาท/กก.

รายการ	ราคาเกษตรกรขายได้			ราคาขายส่งในตลาดกรุงเทพฯ		
	สัปดาห์ที่แล้ว	สัปดาห์นี้	+เพิ่ม -ลด	สัปดาห์ที่แล้ว	สัปดาห์นี้	+เพิ่ม -ลด
<b>สัตว์น้ำ</b>						
ปลาช่อน (กลาง)	85.22	84.40	-0.82	120.00	120.00	ทรงตัว
ปลาดุก	35.25	33.95	-1.30	80.00	80.00	ทรงตัว
ปลาทุ (กลาง)	77.27	77.64	+0.37	85.00	85.00	ทรงตัว
กุ้งกุลาดำ (60 ตัว/กก.)	-	-	-	-	-	-
ปลาหมึกกระดอง	115.00	162.00	+47.00	260.00	260.00	ทรงตัว
ถั่วงาววนนาโม (70 ตัว/กก.)	145.97	144.67	-1.30	145.00 <sup>1/</sup>	140.00 <sup>1/</sup>	-5.00
<b>อาหารสัตว์</b>						
ปลาป่นโปรตีน 60% ขึ้นไป				ไม่มีรายงาน <sup>2/</sup>	ไม่มีรายงาน <sup>2/</sup>	-
ปลาป่นโปรตีนต่ำกว่า 60%				ไม่มีรายงาน <sup>2/</sup>	ไม่มีรายงาน <sup>2/</sup>	-

หมายเหตุ 1/ ราคาถั่วงาววนนาโม ณ ตลาดกลางกุ้งสมุทรสาคร(ขนาด 70ตัว/กก.)

2/ ราคาปลาป่น ณ สมาคมผู้ผลิตปลาป่นไทย