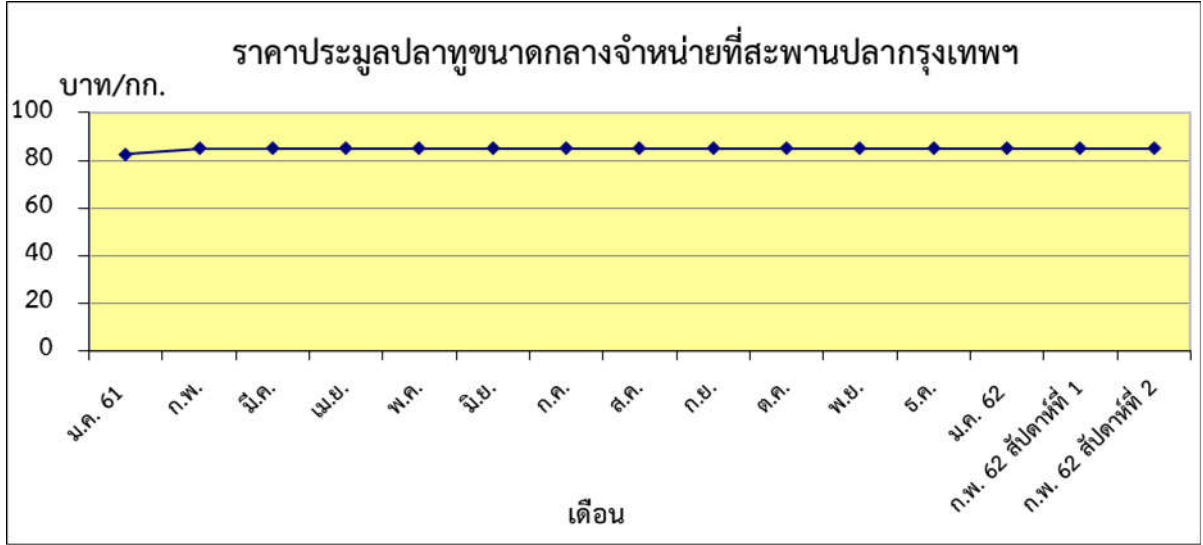


ข้าวแวนนาไม บาท/กก.
 สัปดาห์ที่ 1 170.00
 สัปดาห์ที่ 2 166.67



ปลาหู บาท/กก.
 สัปดาห์ที่ 1 85.00
 สัปดาห์ที่ 2 85.00

ตารางราคาเกษตรกรขายได้ และราคาขายส่ง
 (สัปดาห์ที่ 2 วันที่ 8 - 14 ก.พ. 2562)

หน่วย : บาท/กก.

รายการ	ราคาเกษตรกรขายได้			ราคาขายส่งในตลาดกรุงเทพฯ		
	สัปดาห์ที่แล้ว	สัปดาห์นี้	+เพิ่ม -ลด	สัปดาห์ที่แล้ว	สัปดาห์นี้	+เพิ่ม -ลด
สัตว์น้ำ						
ปลาช่อน (กลาง)	86.92	88.85	+1.93	120.00	120.00	ทรงตัว
ปลาดุก	45.00	45.00	ทรงตัว	80.00	80.00	ทรงตัว
ปลาหู (กลาง)	84.99	75.25	-9.74	85.00	85.00	ทรงตัว
กุ้งกุลาดำ (60 ตัว/กก.)	-	-	-	-	-	-
ปลาหมึกกระดอง	167.00	140.00	-27.00	200.00	200.00	ทรงตัว
ข้าวแวนนาไม (70 ตัว/กก.)	174.45	173.39	-1.06	170.00 ^{1/}	166.67 ^{1/}	-3.33
อาหารสัตว์						
ปลาป่นโปรตีน 60% ขึ้นไป				34.00 ^{2/}	33.71 ^{2/}	-0.29
ปลาป่นโปรตีนต่ำกว่า 60%				27.00 ^{2/}	26.71 ^{2/}	-0.29

หมายเหตุ 1/ ราคาข้าวแวนนาไม ณ ตลาดกลางกุ้งสมุทรสาคร(ขนาด 70ตัว/กก.)
 2/ ราคาปลาป่น ณ สมาคมผู้ผลิตปลาป่นไทย