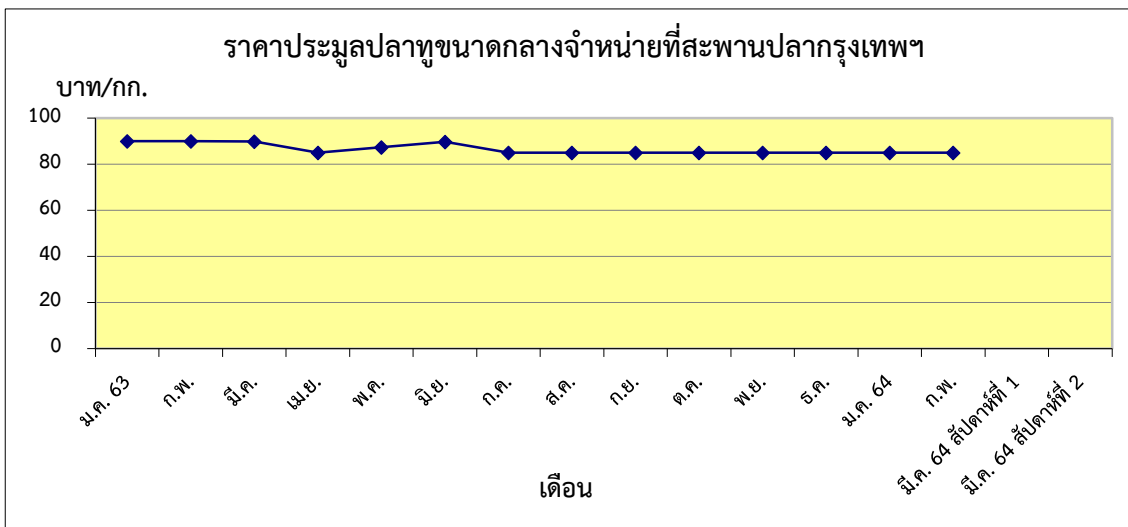


ถั่วงาว บาท/กก.
 สัปดาห์ที่ 1 142.50
 สัปดาห์ที่ 2 145.40



ปลาทุ บาท/กก.
 สัปดาห์ที่ 1 ไม่มีรายงาน
 สัปดาห์ที่ 2 ไม่มีรายงาน

ตารางราคาเกษตรกรขายได้ และราคาขายส่ง
 (สัปดาห์ที่ 2 วันที่ 8 - 14 มีนาคม 2564)

หน่วย : บาท/กก.

รายการ	ราคาเกษตรกรขายได้			ราคาขายส่งตลาดสะพานปลากรุงเทพฯ		
	สัปดาห์ที่แล้ว	สัปดาห์นี้	+เพิ่ม -ลด	สัปดาห์ที่แล้ว	สัปดาห์นี้	+เพิ่ม -ลด
สัตว์น้ำ						
ปลาช่อน (กลาง)	74.92	74.92	ทรงตัว	ไม่มีรายงาน	ไม่มีรายงาน	-
ปลาดุก	ไม่มีรายงาน	ไม่มีรายงาน	-	ไม่มีรายงาน	ไม่มีรายงาน	-
ปลาทุ (กลาง)	68.77	71.44	+2.67	ไม่มีรายงาน	ไม่มีรายงาน	-
กุ้งกุลาดำ (60 ตัว/กก.)	-	-	-	-	-	-
ปลาหมึกกระดอง	100.00	100.00	ทรงตัว	ไม่มีรายงาน	ไม่มีรายงาน	-
ถั่วงาวขนาด 70 ตัว/กก.)	142.08	145.40	+3.32	142.50 ^{1/}	145.83 ^{1/}	+3.33
อาหารสัตว์						
ปลาป่นโปรตีน 60% ขึ้นไป				32.00 ^{2/}	32.60 ^{2/}	+0.60
ปลาป่นโปรตีนต่ำกว่า 60%				27.00 ^{2/}	27.60 ^{2/}	+0.60

หมายเหตุ 1/ ราคาถั่วงาวขนาด 70 ตัว/กก. ณ ตลาดกลางกุ้งสมุทรสาคร(ขนาด 70 ตัว/กก.)

2/ ราคาขายส่งปลาป่น กรมการค้าภายใน กระทรวงพาณิชย์