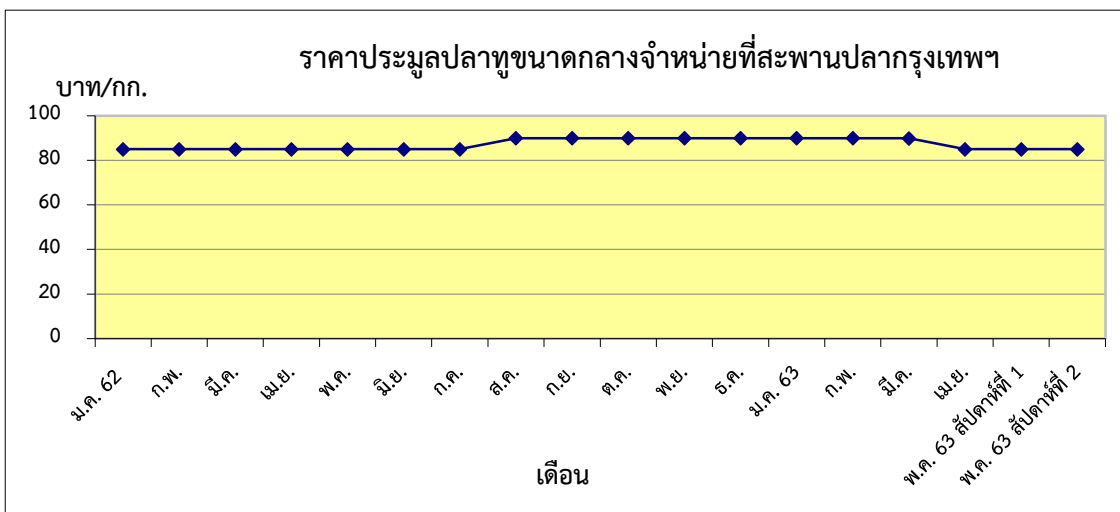


ข้าวขาว บาท/กก.
 สัปดาห์ที่ 1 136.00
 สัปดาห์ที่ 2 142.50



ปลาทุ บาท/กก.
 สัปดาห์ที่ 1 85.00
 สัปดาห์ที่ 2 85.00

ตารางราคาเกษตรกรขายได้ และราคาขายส่ง (สัปดาห์ที่ 2 วันที่ 8 - 14 พ.ค. 2563)

หน่วย : บาท/กก.

| รายการ | ราคาเกษตรกรขายได้ | | | ราคาขายส่งตลาดสะพานปลากรุงเทพ | | |
|-----------------------------|-------------------|------------|------------|-------------------------------|----------------------|------------|
| | สัปดาห์ที่แล้ว | สัปดาห์นี้ | +เพิ่ม -ลด | สัปดาห์ที่แล้ว | สัปดาห์นี้ | +เพิ่ม -ลด |
| สัตว์น้ำ | | | | | | |
| ปลาช่อน (กลาง) | 82.49 | 85.06 | +2.57 | 130.00 | 130.00 | ทรงตัว |
| ปลาดุก | 50.00 | 48.00 | -2.00 | 70.00 | 70.00 | ทรงตัว |
| ปลาทุ (กลาง) | 70.11 | 68.63 | -1.48 | 85.00 | 85.00 | ทรงตัว |
| กุ้งกุลาดำ (60 ตัว/กก.) | - | - | - | - | - | - |
| ปลาหมึกกระดอง | - | - | - | 200.00 | 200.00 | ทรงตัว |
| ข้าวขาวแวนนาไม (70 ตัว/กก.) | 132.32 | 136.41 | +4.09 | 136.00 ^{1/} | 142.50 ^{1/} | +6.50 |
| อาหารสัตว์ | | | | | | |
| ปลาป่นโปรตีน 60% ขึ้นไป | | | | 32.00 ^{2/} | 32.00 ^{2/} | ทรงตัว |
| ปลาป่นโปรตีนต่ำกว่า 60% | | | | 26.00 ^{2/} | 26.00 ^{2/} | ทรงตัว |

หมายเหตุ 1/ ราคาข้าวขาวแวนนาไม ณ ตลาดกลางกุ้งสมุทรสาคร(ขนาด 70 ตัว/กก.)

2/ ราคาขายส่งปลาป่น กรมการค้าภายใน กระทรวงพาณิชย์