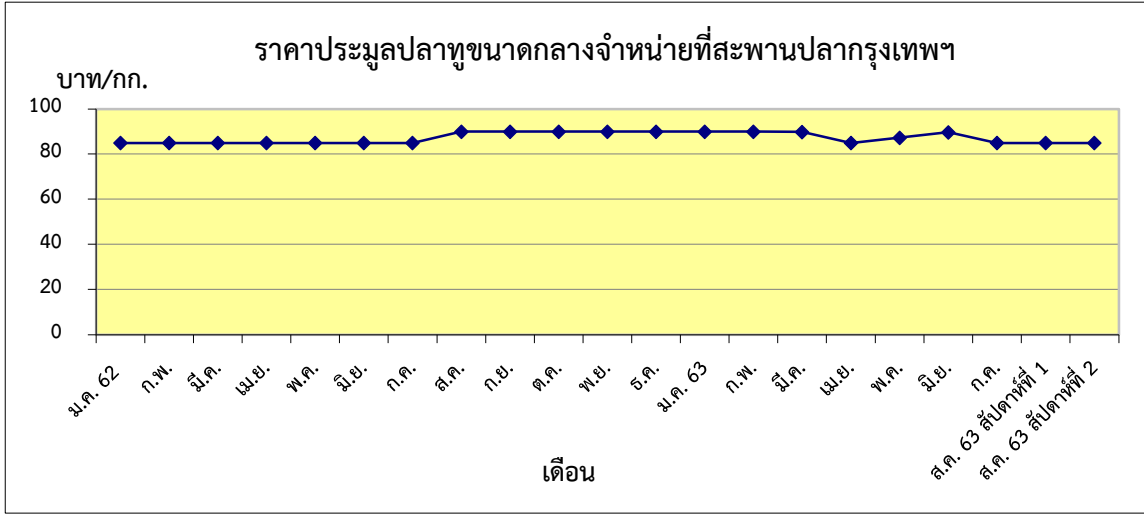


กุ้งขาว บาท/กก.
 สัปดาห์ที่ 1 139.00
 สัปดาห์ที่ 2 135.00



ปลาหู บาท/กก.
 สัปดาห์ที่ 1 85.00
 สัปดาห์ที่ 2 85.00

ตารางราคาเกษตรกรขายได้ และราคาขายส่ง (สัปดาห์ที่ 2 วันที่ 14 – 20 ส.ค. 2563)

หน่วย : บาท/กก.

รายการ	ราคาเกษตรกรขายได้			ราคาขายส่งตลาดสะพานปลากรุงเทพฯ		
	สัปดาห์ที่แล้ว	สัปดาห์นี้	+เพิ่ม -ลด	สัปดาห์ที่แล้ว	สัปดาห์นี้	+เพิ่ม -ลด
สัตว์น้ำ						
ปลาช่อน (กลาง)	86.36	84.10	-2.26	130.00	130.00	ทรงตัว
ปลาดุก	48.00	50.00	+2.00	70.00	70.00	ทรงตัว
ปลาหู (กลาง)	70.08	73.12	+3.04	85.00	85.00	ทรงตัว
กุ้งกุลาดำ (60 ตัว/กก.)	-	-	-	-	-	-
ปลาหมึกกระดอง	-	-	-	200.00	200.00	ทรงตัว
กุ้งขาวแวนนาไม (70 ตัว/กก.)	142.52	139.93	-2.59	139.00 ^{1/}	135.00 ^{1/}	-4.00
อาหารสัตว์						
ปลาป่นโปรตีน 60% ขึ้นไป				33.00 ^{2/}	33.00 ^{2/}	ทรงตัว
ปลาป่นโปรตีนต่ำกว่า 60%				27.00 ^{2/}	27.00 ^{2/}	ทรงตัว

หมายเหตุ 1/ ราคากุ้งขาวแวนนาไม ณ ตลาดกลางกุ้งสมุทรสาคร(ขนาด 70 ตัว/กก.)
 2/ ราคาขายส่งปลาป่น กรมการค้าภายใน กระทรวงพาณิชย์