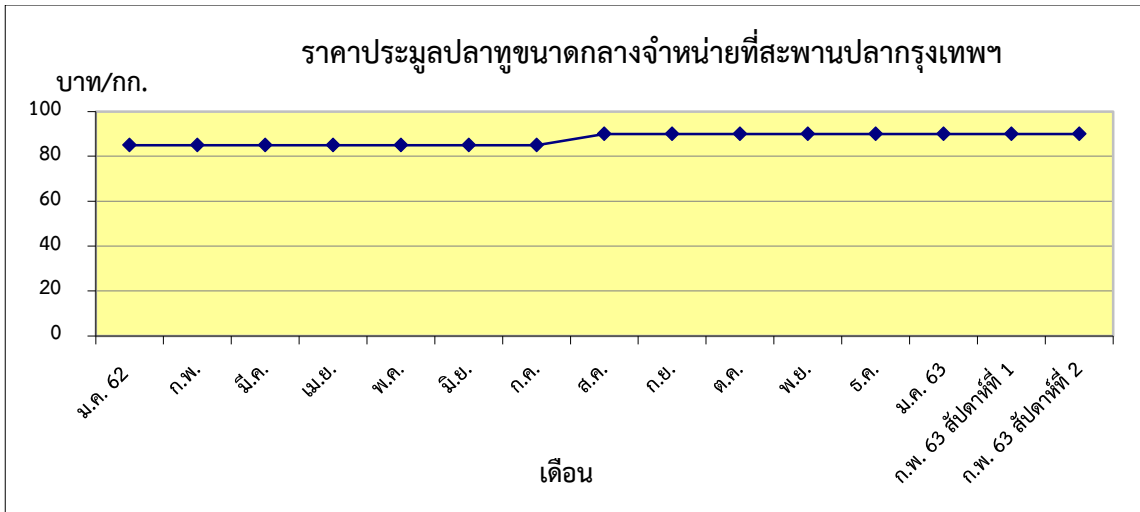


ถั่วเขียว บาท/กก.
 สัปดาห์ที่ 1 140.00
 สัปดาห์ที่ 2 140.83



ปลาทุ บาท/กก.
 สัปดาห์ที่ 1 90.00
 สัปดาห์ที่ 2 90.00

ตารางราคาเกษตรกรขายได้ และราคาขายส่ง (สัปดาห์ที่ 2 วันที่ 14 - 20 ก.พ. 2563)

หน่วย : บาท/กก.

รายการ	ราคาเกษตรกรขายได้			ราคาขายส่งตลาดสะพานปลากรุงเทพฯ		
	สัปดาห์ที่แล้ว	สัปดาห์นี้	+เพิ่ม -ลด	สัปดาห์ที่แล้ว	สัปดาห์นี้	+เพิ่ม -ลด
สัตว์น้ำ						
ปลาช่อน (กลาง)	85.48	86.06	+0.58	130.00	130.00	ทรงตัว
ปลาดุก	50.00	50.00	ทรงตัว	70.00	70.00	ทรงตัว
ปลาทุ (กลาง)	69.50	84.79	+15.29	90.00	90.00	ทรงตัว
กุ้งกุลาดำ (60 ตัว/กก.)	-	-	-	-	-	-
ปลาหมึกกระดอง	ไม่มีรายงาน	ไม่มีรายงาน	-	200.00	200.00	ทรงตัว
ถั่วเขียวแวนนาไม (70 ตัว/กก.)	140.12	143.62	+3.50	140.00 ^{1/}	140.83 ^{1/}	+0.83
อาหารสัตว์						
ปลาป่นโปรตีน 60% ขึ้นไป				31.00 ^{2/}	31.00 ^{2/}	ทรงตัว
ปลาป่นโปรตีนต่ำกว่า 60%				25.00 ^{2/}	25.00 ^{2/}	ทรงตัว

หมายเหตุ 1/ ราคาถั่วเขียวแวนนาไม ณ ตลาดกลางถั่วสมุทรสาคร(ขนาด 70 ตัว/กก.)
 2/ ราคาขายส่งปลาป่น กรมการค้าภายใน กระทรวงพาณิชย์