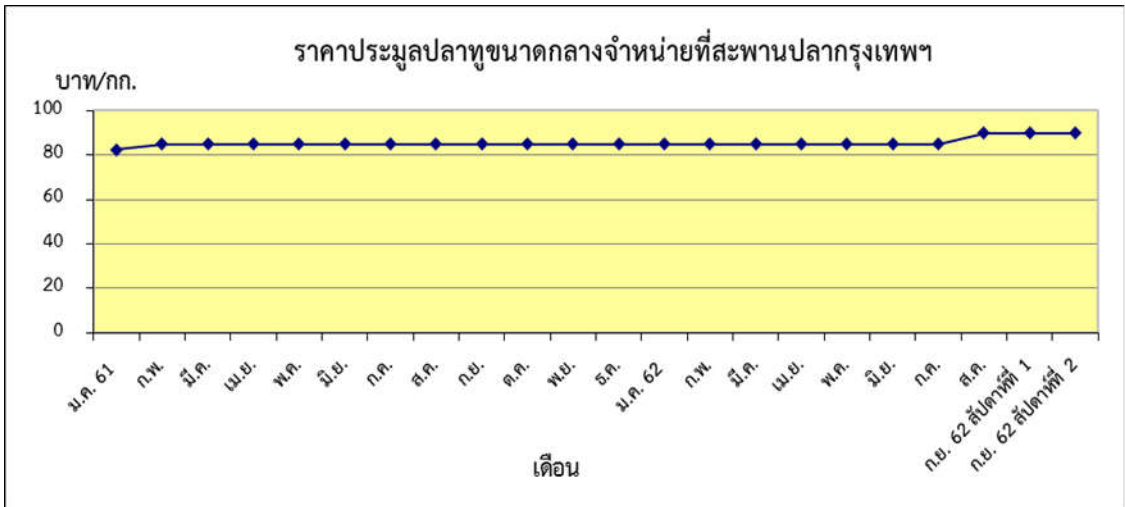


ถั่วงอก บาท/กก.
 สัปดาห์ที่ 1 120.83
 สัปดาห์ที่ 2 114.17



ปลาทู บาท/กก.
 สัปดาห์ที่ 1 90.00
 สัปดาห์ที่ 2 90.00

ตารางราคาเกษตรกรขายได้ และราคาขายส่ง (สัปดาห์ที่ 2 วันที่ 13 - 19 ก.ย. 2562)

หน่วย : บาท/กก.

รายการ	ราคาเกษตรกรขายได้			ราคาขายส่งตลาดสะพานปลากรุงเทพฯ		
	สัปดาห์ที่แล้ว	สัปดาห์นี้	+เพิ่ม -ลด	สัปดาห์ที่แล้ว	สัปดาห์นี้	+เพิ่ม -ลด
สัตว์น้ำ						
ปลาช่อน (กลาง)	83.24	82.49	-0.75	120.00	120.00	ทรงตัว
ปลาดุก	35.25	36.55	+1.30	80.00	80.00	ทรงตัว
ปลาทู (กลาง)	92.19	76.35	-15.84	90.00	90.00	ทรงตัว
กุ้งกุลาดำ (60 ตัว/กก.)	-	-	-	-	-	-
ปลาหมึกกระดอง	160.00	142.00	-18.00	260.00	260.00	ทรงตัว
ถั่วงอกขนาด 70 ตัว/กก.)	131.65	121.16	-10.49	120.83 ^{1/}	114.17 ^{1/}	-6.66
อาหารสัตว์						
ปลาป่นโปรตีน 60% ขึ้นไป				ไม่มีรายงาน ^{2/}	ไม่มีรายงาน ^{2/}	-
ปลาป่นโปรตีนต่ำกว่า 60%				ไม่มีรายงาน ^{2/}	ไม่มีรายงาน ^{2/}	-

หมายเหตุ 1/ ราคาถั่วงอกขนาด 70 ตัว/กก. ณ ตลาดกลางกุ้งสมุทรสาคร(ขนาด 70ตัว/กก.)

2/ ราคาปลาป่น ณ สมาคมผู้ผลิตปลาป่นไทย