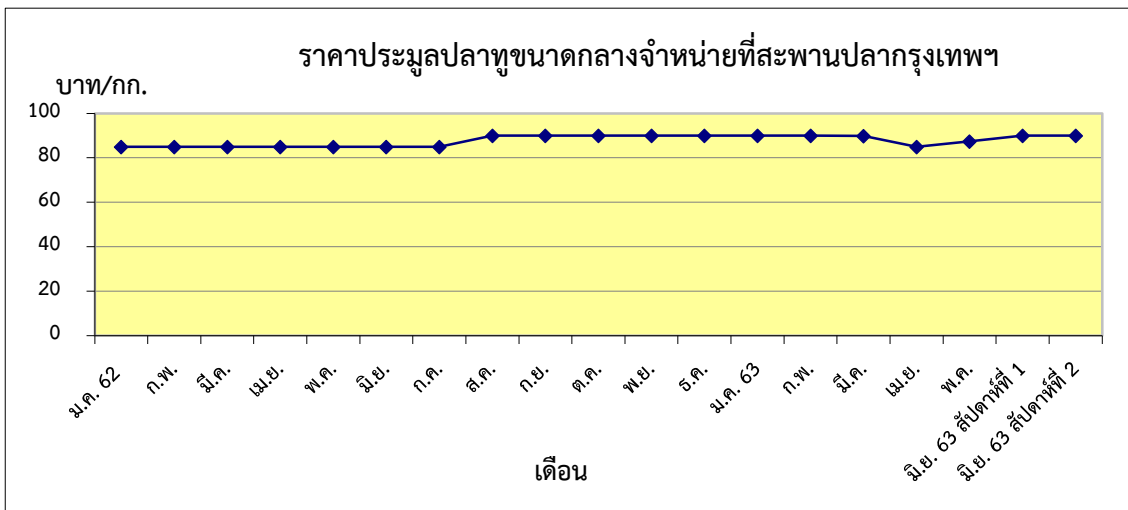


ข้าวแวนนาไม บาท/กก.
 สัปดาห์ที่ 1 151.25
 สัปดาห์ที่ 2 156.50



ปลาทุ บาท/กก.
 สัปดาห์ที่ 1 90.00
 สัปดาห์ที่ 2 90.00

ตารางราคาเกษตรกรขายได้ และราคาขายส่ง (สัปดาห์ที่ 2 วันที่ 12 – 18 มิ.ย. 2563)

หน่วย : บาท/กก.

รายการ	ราคาเกษตรกรขายได้			ราคาขายส่งตลาดสะพานปลากรุงเทพฯ		
	สัปดาห์ที่แล้ว	สัปดาห์นี้	+เพิ่ม -ลด	สัปดาห์ที่แล้ว	สัปดาห์นี้	+เพิ่ม -ลด
สัตว์น้ำ						
ปลาช่อน (กลาง)	83.21	84.78	+1.57	130.00	130.00	ทรงตัว
ปลาดุก	48.00	50.00	+2.00	70.00	70.00	ทรงตัว
ปลาทุ (กลาง)	69.34	66.36	-2.98	90.00	90.00	ทรงตัว
กุ้งกุลาดำ (60 ตั้ว/กก.)	-	-	-	-	-	-
ปลาหมึกกระดอง	-	-	-	200.00	200.00	ทรงตัว
ข้าวแวนนาไม (70 ตั้ว/กก.)	142.52	147.68	+5.16	151.25 ^{1/}	156.00 ^{1/}	+4.75
อาหารสัตว์						
ปลาป่นโปรตีน 60% ขึ้นไป				32.00 ^{2/}	32.00 ^{2/}	ทรงตัว
ปลาป่นโปรตีนต่ำกว่า 60%				26.00 ^{2/}	26.00 ^{2/}	ทรงตัว

หมายเหตุ 1/ ราคาข้าวแวนนาไม ณ ตลาดกลางกุ้งสมุทรสาคร(ขนาด 70 ตั้ว/กก.)

2/ ราคาขายส่งปลาป่น กรมการค้าภายใน กระทรวงพาณิชย์