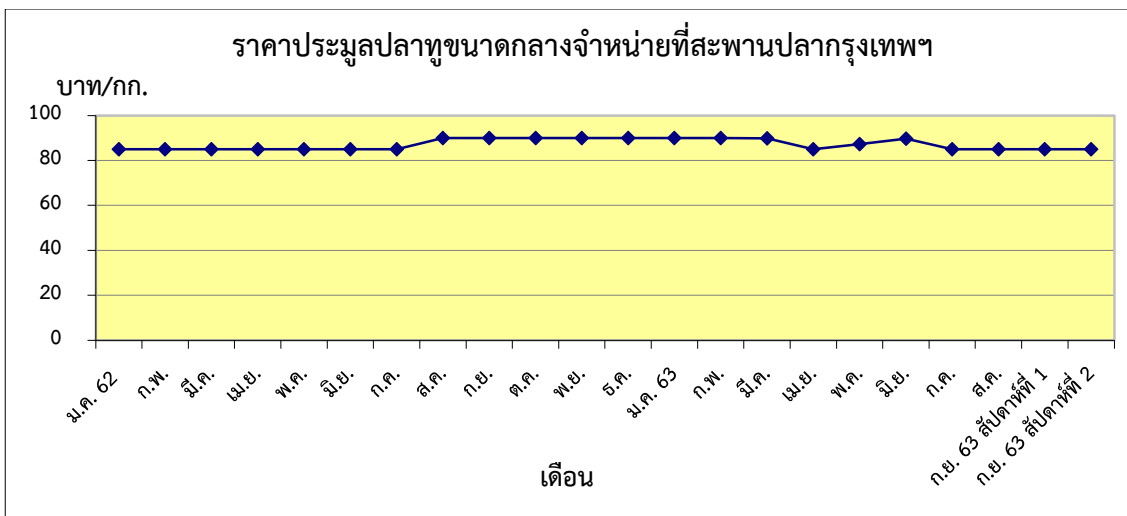


ข้าว กว๊าน บาท/กก.  
 สัปดาห์ที่ 1 132.50  
 สัปดาห์ที่ 2 135.00



ปลา บาท/กก.  
 สัปดาห์ที่ 1 85.00  
 สัปดาห์ที่ 2 85.00

**ตารางราคาเกษตรกรขายได้ และราคาขายส่ง (สัปดาห์ที่ 2 วันที่ 11 - 17 ก.ย. 2563)**

หน่วย : บาท/กก.

รายการ	ราคาเกษตรกรขายได้			ราคาขายส่งตลาดสะพานปลากรุงเทพฯ		
	สัปดาห์ที่แล้ว	สัปดาห์นี้	+เพิ่ม -ลด	สัปดาห์ที่แล้ว	สัปดาห์นี้	+เพิ่ม -ลด
<b>สัตว์น้ำ</b>						
ปลาช่อน (กลาง)	84.91	87.49	+2.58	130.00	130.00	ทรงตัว
ปลาดุก	50.00	50.00	ทรงตัว	70.00	70.00	ทรงตัว
ปลาทู (กลาง)	84.00	70.80	-13.20	85.00	85.00	ทรงตัว
กุ้งกุลาดำ (60 ตั้ว/กก.)	-	-	-	-	-	-
ปลาหมึกกระดอง	-	-	-	200.00	200.00	ทรงตัว
ข้าวแวนนาไม (70 ตั้ว/กก.)	141.39	138.84	-2.55	132.50 <sup>1/</sup>	135.00 <sup>1/</sup>	+2.50
<b>อาหารสัตว์</b>						
ปลาป่นโปรตีน 60% ขึ้นไป				33.00 <sup>2/</sup>	33.00 <sup>2/</sup>	ทรงตัว
ปลาป่นโปรตีนต่ำกว่า 60%				27.00 <sup>2/</sup>	27.00 <sup>2/</sup>	ทรงตัว

หมายเหตุ 1/ ราคาข้าวแวนนาไม ณ ตลาดกลางกุ้งสมุทรสาคร(ขนาด 70 ตั้ว/กก.)

2/ ราคาขายส่งปลาป่น กรมการค้าภายใน กระทรวงพาณิชย์