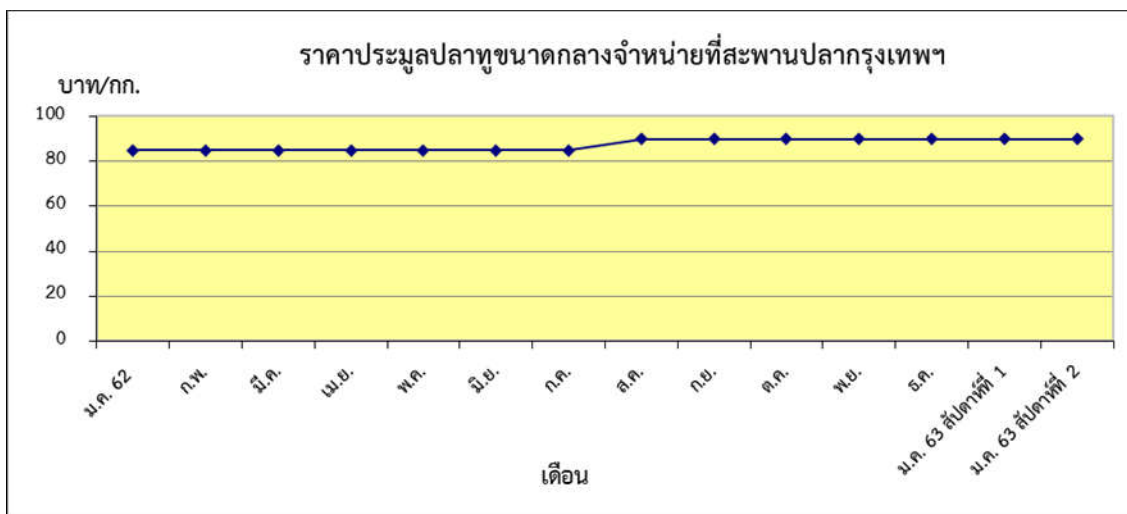


ข้าว บาท/กก.
 สัปดาห์ที่ 1 144.00
 สัปดาห์ที่ 2 148.33



ปลาหู บาท/กก.
 สัปดาห์ที่ 1 90.00
 สัปดาห์ที่ 2 90.00

ตารางราคาเกษตรกรขายได้ และราคาขายส่ง (สัปดาห์ที่ 2 วันที่ 10 - 16 ม.ค. 2563)

หน่วย : บาท/กก.

รายการ	ราคาเกษตรกรขายได้			ราคาขายส่งตลาดสะพานปลากรุงเทพ		
	สัปดาห์ที่แล้ว	สัปดาห์นี้	+เพิ่ม -ลด	สัปดาห์ที่แล้ว	สัปดาห์นี้	+เพิ่ม -ลด
สัตว์น้ำ						
ปลาช่อน (กลาง)	85.54	85.69	+0.15	130.00	130.00	ทรงตัว
ปลาดุก	50.00	50.00	ทรงตัว	70.00	70.00	ทรงตัว
ปลาหู (กลาง)	77.70	74.96	-2.74	90.00	90.00	ทรงตัว
กุ้งกุลาดำ (60 ตั้ว/กก.)	-	-	-	-	-	-
ปลาหมึกกระดอง	182.00	176.00	-6.00	200.00	200.00	ทรงตัว
ข้าวแวนนาไม (70 ตั้ว/กก.)	150.35	152.89	+2.54	144.00 ^{1/}	148.33 ^{1/}	+4.33
อาหารสัตว์						
ปลาป่นโปรตีน 60% ขึ้นไป				30.00 ^{2/}	30.00 ^{2/}	ทรงตัว
ปลาป่นโปรตีนต่ำกว่า 60%				24.00 ^{2/}	24.00 ^{2/}	ทรงตัว

หมายเหตุ 1/ ราคาข้าวแวนนาไม ณ ตลาดกลางกุ้งสมุทรสาคร(ขนาด 70ตั้ว/กก.)

2/ ราคาขายส่งปลาป่น กรมการค้าภายใน กระทรวงพาณิชย์