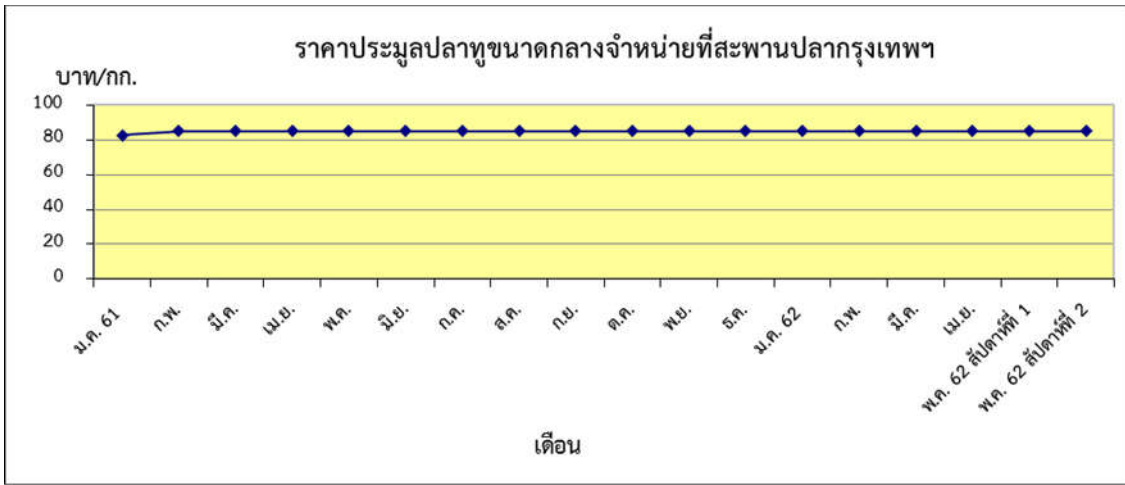


ถั่วงาว บาท/กก.
 สัปดาห์ที่ 1 125.00
 สัปดาห์ที่ 2 132.50



ปลาทุ บาท/กก.
 สัปดาห์ที่ 1 85.00
 สัปดาห์ที่ 2 85.00

ตารางราคาเกษตรกรขายได้ และราคาขายส่ง

(สัปดาห์ที่ 10 - 16 พ.ค. 2562)

หน่วย : บาท/กก.

รายการ	ราคาเกษตรกรขายได้			ราคาขายส่งในตลาดกรุงเทพฯ		
	สัปดาห์ที่แล้ว	สัปดาห์นี้	+เพิ่ม -ลด	สัปดาห์ที่แล้ว	สัปดาห์นี้	+เพิ่ม -ลด
สัตว์น้ำ						
ปลาช่อน (กลาง)	72.53	73.15	+0.62	120.00	120.00	ทรงตัว
ปลาดุก	45.00	48.00	+3.00	70.00	70.00	ทรงตัว
ปลาทุ (กลาง)	76.65	85.61	+8.96	85.00	85.00	ทรงตัว
กุ้งกุลาดำ (60 ตัว/กก.)	-	-	-	-	-	-
ปลาหมึกกระดอง	150.00	160.00	+10.00	260.00	260.00	ทรงตัว
ถั่วงาววนนาโม (70 ตัว/กก.)	139.25	136.53	-2.72	125.00 ^{1/}	132.50 ^{1/}	+7.50
อาหารสัตว์						
ปลาป่นโปรตีน 60% ขึ้นไป				33.00 ^{2/}	33.00 ^{2/}	ทรงตัว
ปลาป่นโปรตีนต่ำกว่า 60%				26.00 ^{2/}	26.00 ^{2/}	ทรงตัว

หมายเหตุ 1/ ราคาถั่วงาววนนาโม ณ ตลาดกลางถั่วงาวสมุทรสาคร(ขนาด 70ตัว/กก.)

2/ ราคาปลาป่น ณ สมาคมผู้ผลิตปลาป่นไทย