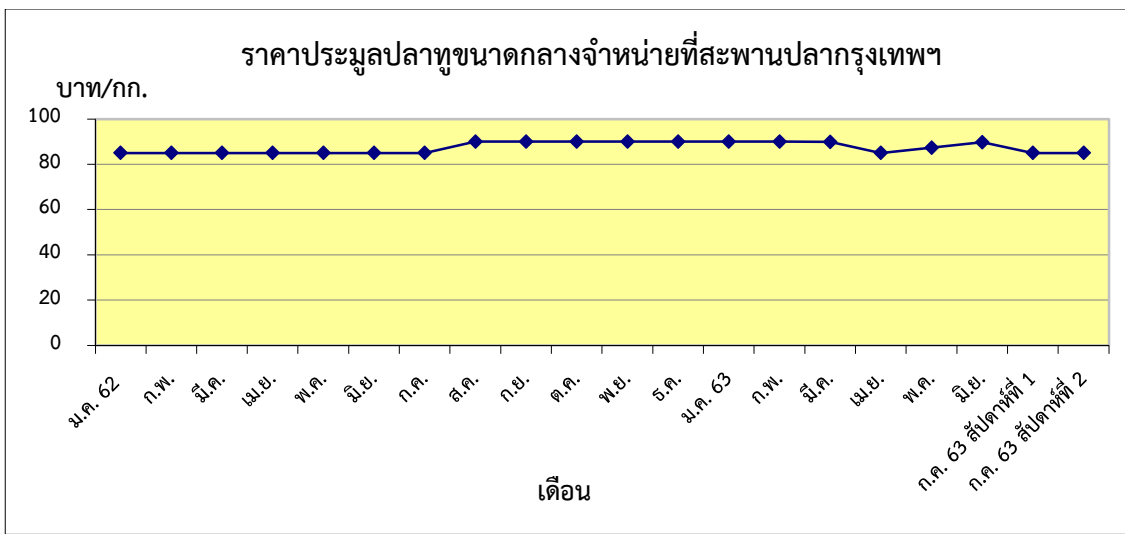


ข้าวขาว บาท/กก.
 สัปดาห์ที่ 1 152.00
 สัปดาห์ที่ 2 151.67



ปลาทุ บาท/กก.
 สัปดาห์ที่ 1 85.00
 สัปดาห์ที่ 2 85.00

ตารางราคาเกษตรกรขายได้ และราคาขายส่ง (สัปดาห์ที่ 2 วันที่ 10 – 16 ก.ค. 2563)

หน่วย : บาท/กก.

รายการ	ราคาเกษตรกรขายได้			ราคาขายส่งตลาดสะพานปลากรุงเทพ		
	สัปดาห์ที่แล้ว	สัปดาห์นี้	+เพิ่ม -ลด	สัปดาห์ที่แล้ว	สัปดาห์นี้	+เพิ่ม -ลด
สัตว์น้ำ						
ปลาช่อน (กลาง)	83.70	88.04	+4.34	130.00	130.00	ทรงตัว
ปลาดุก	50.00	50.00	ทรงตัว	70.00	70.00	ทรงตัว
ปลาทุ (กลาง)	66.36	63.38	-2.98	85.00	85.00	ทรงตัว
กุ้งกุลาดำ (60 ตัว/กก.)	-	-	-	-	-	-
ปลาหมึกกระดอง	-	-	-	200.00	200.00	ทรงตัว
ข้าวแวนนาไม (70 ตัว/กก.)	146.54	149.13	+2.59	152.00 ^{1/}	151.67 ^{1/}	-0.33
อาหารสัตว์						
ปลาป่นโปรตีน 60% ขึ้นไป				32.00 ^{2/}	33.00 ^{2/}	+0.33
ปลาป่นโปรตีนต่ำกว่า 60%				26.00 ^{2/}	27.00 ^{2/}	+0.33

หมายเหตุ 1/ ราคาข้าวแวนนาไม ณ ตลาดกลางกุ้งสมุทรสาคร(ขนาด 70 ตัว/กก.)

2/ ราคาขายส่งปลาป่น กรมการค้าภายใน กระทรวงพาณิชย์