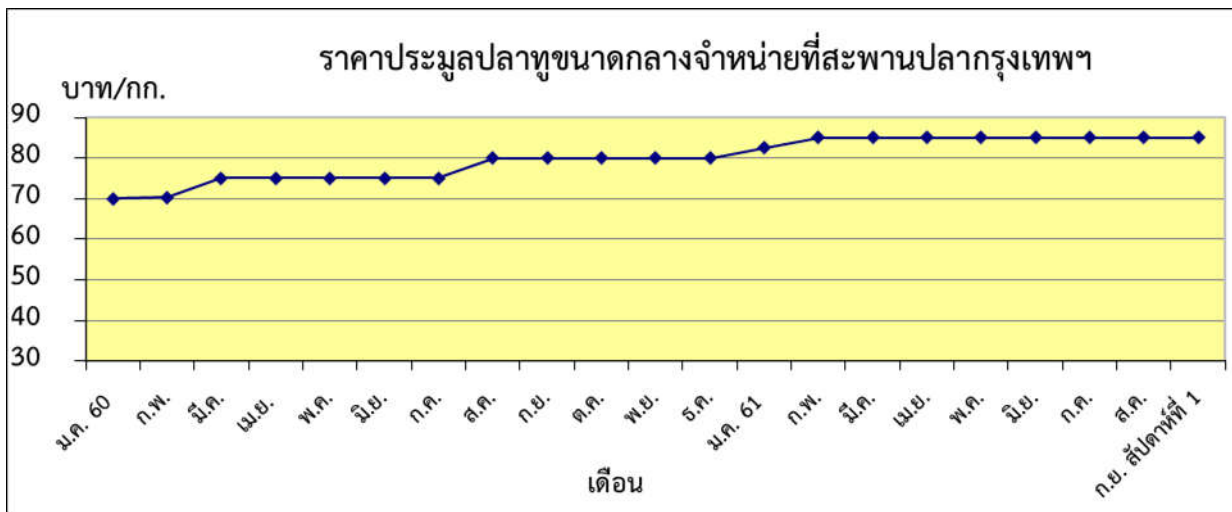


ข้าวแวนนาไม บาท/กก.
สัปดาห์ที่ 1 138.33



ปลาทุ บาท/กก.
สัปดาห์ที่ 1 85.00

ตารางราคาเกษตรกรขายได้ ราคาขายส่งในตลาดกรุงเทพฯ และราคาส่งออก เอฟ.โอ.บี

(สัปดาห์ที่ 1 วันที่ 7 - 13 ก.ย. 2561)

หน่วย : บาท/กก.

รายการ	ราคาเกษตรกรขายได้			ราคาขายส่งในตลาดกรุงเทพฯ 1/			ราคาส่งออก เอฟ.โอ.บี		
	สัปดาห์ที่แล้ว	สัปดาห์นี้	+เพิ่ม -ลด	สัปดาห์ที่แล้ว	สัปดาห์นี้	+เพิ่ม -ลด	สัปดาห์ที่แล้ว	สัปดาห์นี้	+เพิ่ม -ลด
สัตว์น้ำ									
ปลาช่อน (กลาง)	90.58	90.11	-0.47	120.00	120.00	ทรงตัว			
ปลาดุก	38.25	38.25	ทรงตัว	80.00	80.00	ทรงตัว			
ปลาทุ (กลาง)	88.88	83.82	-5.06	85.00	85.00	ทรงตัว			
กุ้งกุลาดำ (60 ตัว/กก.)	-	-	-	-	-	-			
ปลาหมึกกระดอง	140.00	120.00	-20.00	200.00	200.00	ทรงตัว			
ข้าวแวนนาไม (70 ตัว/กก.)	148.03	147.04	-0.99	145.00 ^{1/}	138.33 ^{1/}	-6.00			
อาหารสัตว์									
ปลาป่นโปรตีน 60 % ขึ้นไป				38.00 ^{2/}	38.29 ^{2/}	+0.29			
ปลาป่นโปรตีนต่ำกว่า 60%				31.00 ^{2/}	31.00 ^{2/}	ทรงตัว			

หมายเหตุ 1/ ราคาข้าวแวนนาไม ณ ตลาดกลางกุ้งสมุทรสาคร (ขนาด 70 ตัว/กก.)

2/ ราคาปลาป่น ณ สมาคมผู้ผลิตปลาป่นไทย