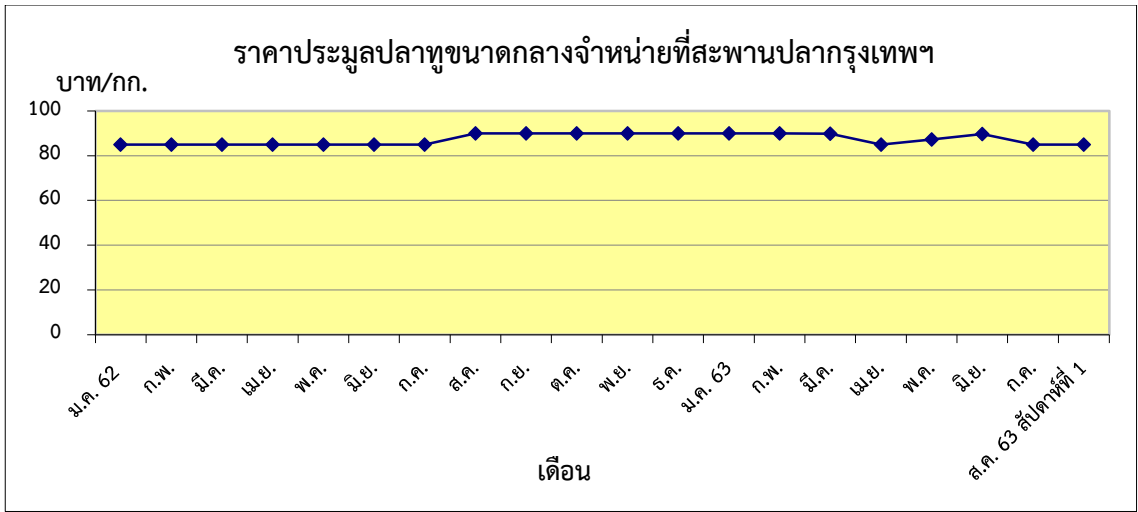


ข้าวแวนนาไม ขนาด 70 ตัน/กก.  
 สัปดาห์ที่ 1 139.00



ปลาทุ ขนาดกลาง  
 สัปดาห์ที่ 1 85.00

**ตารางราคาเกษตรกรขายได้ และราคาขายส่ง (สัปดาห์ที่ 1 วันที่ 7 - 13 ส.ค. 2563)**

หน่วย : บาท/กก.

รายการ	ราคาเกษตรกรขายได้			ราคาขายส่งตลาดสะพานปลากรุงเทพฯ		
	สัปดาห์ที่แล้ว	สัปดาห์นี้	+เพิ่ม -ลด	สัปดาห์ที่แล้ว	สัปดาห์นี้	+เพิ่ม -ลด
<b>สัตว์น้ำ</b>						
ปลาช่อน (กลาง)	86.27	86.36	+0.09	130.00	130.00	ทรงตัว
ปลาดุก	45.00	48.00	+3.00	71.43	70.00	-1.43
ปลาทุ (กลาง)	68.32	70.08	+1.76	85.00	85.00	ทรงตัว
กุ้งกุลาดำ (60 ตัว/กก.)	-	-	-	-	-	-
ปลาหมึกกระดอง	-	-	-	200.00	200.00	ทรงตัว
ข้าวแวนนาไม (70 ตัว/กก.)	141.35	142.52	+1.17	140.00 <sup>1/</sup>	139.00 <sup>1/</sup>	-1.00
<b>อาหารสัตว์</b>						
ปลาป่นโปรตีน 60% ขึ้นไป				33.00 <sup>2/</sup>	33.00 <sup>2/</sup>	ทรงตัว
ปลาป่นโปรตีนต่ำกว่า 60%				27.00 <sup>2/</sup>	27.00 <sup>2/</sup>	ทรงตัว

หมายเหตุ 1/ ราคาข้าวแวนนาไม ณ ตลาดกลางกุ้งสมุทรสาคร(ขนาด 70 ตัว/กก.)  
 2/ ราคาขายส่งปลาป่น กรมการค้าภายใน กระทรวงพาณิชย์