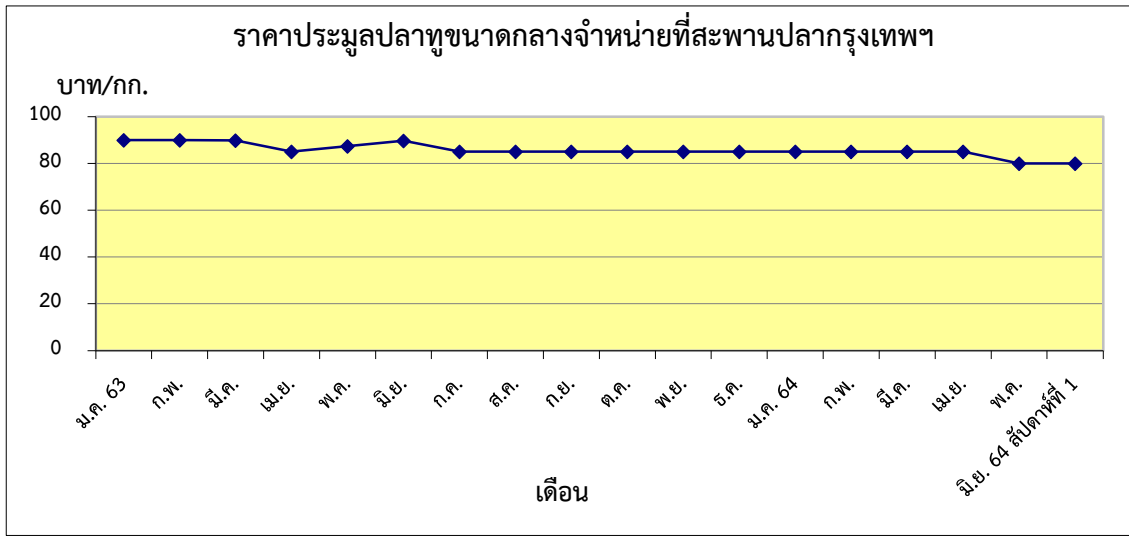


กุ้งขาว บาท/กก.  
สัปดาห์ที่ 1 137.50



ปลาหู บาท/กก.  
สัปดาห์ที่ 1 80.00

**ตารางราคาเกษตรกรขายได้ และราคาขายส่ง (สัปดาห์ที่ 1 วันที่ 7 - 13 มิถุนายน 2564)**

หน่วย : บาท/กก.

รายการ	ราคาเกษตรกรขายได้			ราคาขายส่งตลาดสะพานปลากรุงเทพฯ		
	สัปดาห์ที่แล้ว	สัปดาห์นี้	+เพิ่ม -ลด	สัปดาห์ที่แล้ว	สัปดาห์นี้	+เพิ่ม -ลด
<b>สัตว์น้ำ</b>						
ปลาช่อน (กลาง)	76.16	76.56	+0.40	140.00	140.00	ทรงตัว
ปลาดุก	ไม่มีรายงาน	ไม่มีรายงาน	-	80.00	80.00	ทรงตัว
ปลาหู (กลาง)	74.59	71.92	-2.67	80.00	80.00	ทรงตัว
กุ้งกุลาดำ (60 ตัว/กก.)	-	-	-	-	-	-
ปลาหมึกกระดอง	ไม่มีรายงาน	ไม่มีรายงาน	-	220.00	220.00	ทรงตัว
กุ้งขาวแวนนาไม (70 ตัว/กก.)	139.03	139.03	ทรงตัว	139.00 <sup>1/</sup>	137.50 <sup>1/</sup>	-1.50
<b>อาหารสัตว์</b>						
ปลาป่นโปรตีน 60% ขึ้นไป				34.00 <sup>2/</sup>	34.00 <sup>2/</sup>	ทรงตัว
ปลาป่นโปรตีนต่ำกว่า 60%				29.00 <sup>2/</sup>	29.00 <sup>2/</sup>	ทรงตัว

หมายเหตุ 1/ ราคากุ้งขาวแวนนาไม ณ ตลาดกลางกุ้งสมุทรสาคร(ขนาด 70 ตัว/กก.)  
2/ ราคาขายส่งปลาป่น กรมการค้าภายใน กระทรวงพาณิชย์