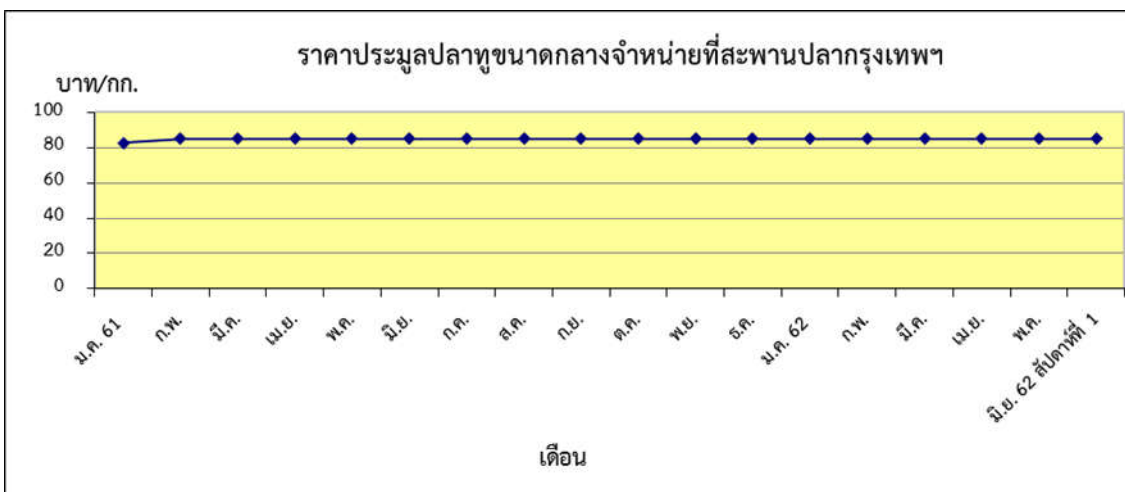


ข้าวแวนนาโม ขนาด 70 ตัว/กก.
 สัปดาห์ที่ 1 135.83



ปลาขนาดกลาง
 สัปดาห์ที่ 1 85.00

ตารางราคาเกษตรกรขายได้ และราคาขายส่ง

(สัปดาห์ที่ 1 วันที่ 7 - 13 มิ.ย. 2562)

หน่วย : บาท/กก.

รายการ	ราคาเกษตรกรขายได้			ราคาขายส่งในตลาดกรุงเทพฯ		
	สัปดาห์ที่แล้ว	สัปดาห์นี้	+เพิ่ม -ลด	สัปดาห์ที่แล้ว	สัปดาห์นี้	+เพิ่ม -ลด
สัตว์น้ำ						
ปลาช่อน (กลาง)	78.74	77.90	-0.84	120.00	120.00	ทรงตัว
ปลาดุก	48.00	48.00	ทรงตัว	70.00	70.00	ทรงตัว
ปลาเทโพ (กลาง)	83.98	79.58	-4.40	85.00	85.00	ทรงตัว
กุ้งกุลาดำ (60 ตัว/กก.)	-	-	-	-	-	-
ปลาหมึกกระดอง	140.00	140.00	ทรงตัว	260.00	260.00	ทรงตัว
ข้าวแวนนาโม (70 ตัว/กก.)	139.13	136.83	-2.30	135.00 ^{1/}	135.83 ^{1/}	+0.83
อาหารสัตว์						
ปลาป่นโปรตีน 60% ขึ้นไป				33.00 ^{2/}	33.00 ^{2/}	ทรงตัว
ปลาป่นโปรตีนต่ำกว่า 60%				26.00 ^{2/}	26.00 ^{2/}	ทรงตัว

หมายเหตุ 1/ ราคาข้าวแวนนาโม ณ ตลาดกลางกุ้งสมุทรสาคร(ขนาด 70ตัว/กก.)

2/ ราคาปลาป่น ณ สมาคมผู้ผลิตปลาป่นไทย