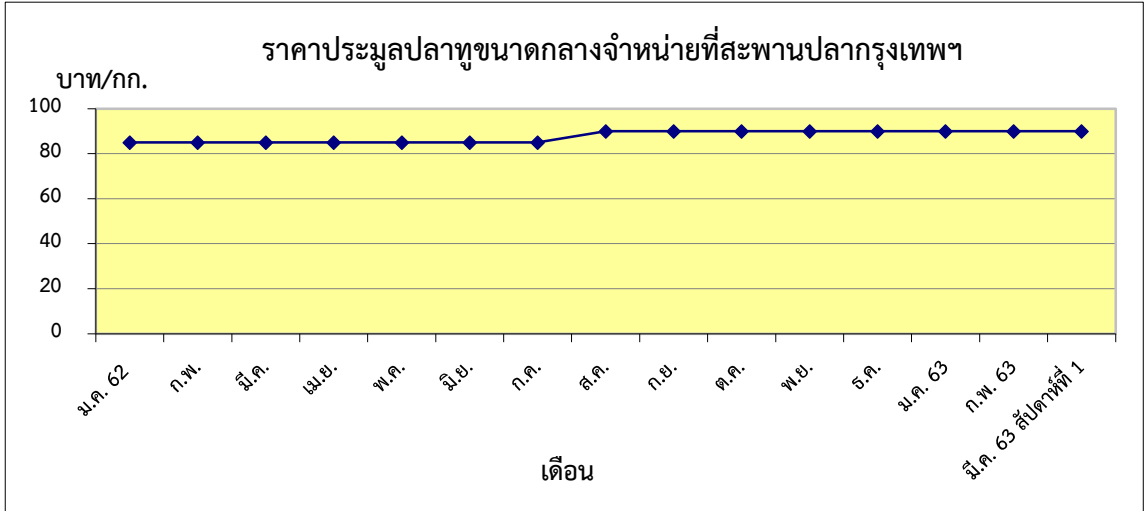


ข้าวแวนนาไม ขนาด 70 ตั้ว/กก.  
 สัปดาห์ที่ 1 140.83



ปลาหู ขนาดกลาง  
 สัปดาห์ที่ 1 90.00

**ตารางราคาเกษตรกรขายได้ และราคาขายส่ง (สัปดาห์ที่ 1 วันที่ 6 - 12 มี.ค. 2563)**

หน่วย : บาท/กก.

รายการ	ราคาเกษตรกรขายได้			ราคาขายส่งตลาดสะพานปลากรุงเทพฯ		
	สัปดาห์ที่แล้ว	สัปดาห์นี้	+เพิ่ม -ลด	สัปดาห์ที่แล้ว	สัปดาห์นี้	+เพิ่ม -ลด
<b>สัตว์น้ำ</b>						
ปลาช่อน (กลาง)	87.86	87.39	-0.47	130.00	130.00	ทรงตัว
ปลาดุก	48.00	50.00	+2.00	70.00	70.00	ทรงตัว
ปลาหู (กลาง)	74.87	78.57	+3.70	90.00	90.00	ทรงตัว
กุ้งกุลาดำ (60 ตั้ว/กก.)	-	-	-	-	-	-
ปลาหมึกกระดอง	ไม่มีรายงาน	ไม่มีรายงาน	-	200.00	200.00	ทรงตัว
ข้าวแวนนาไม (70 ตั้ว/กก.)	141.13	140.77	-0.36	137.50 <sup>1/</sup>	140.83 <sup>1/</sup>	+3.33
<b>อาหารสัตว์</b>						
ปลาป่นโปรตีน 60% ขึ้นไป				31.00 <sup>2/</sup>	31.00 <sup>2/</sup>	ทรงตัว
ปลาป่นโปรตีนต่ำกว่า 60%				25.00 <sup>2/</sup>	25.00 <sup>2/</sup>	ทรงตัว

หมายเหตุ 1/ ราคาข้าวแวนนาไม ณ ตลาดกลางกุ้งสมุทรสาคร(ขนาด 70 ตั้ว/กก.)  
 2/ ราคาขายส่งปลาป่น กรมการค้าภายใน กระทรวงพาณิชย์