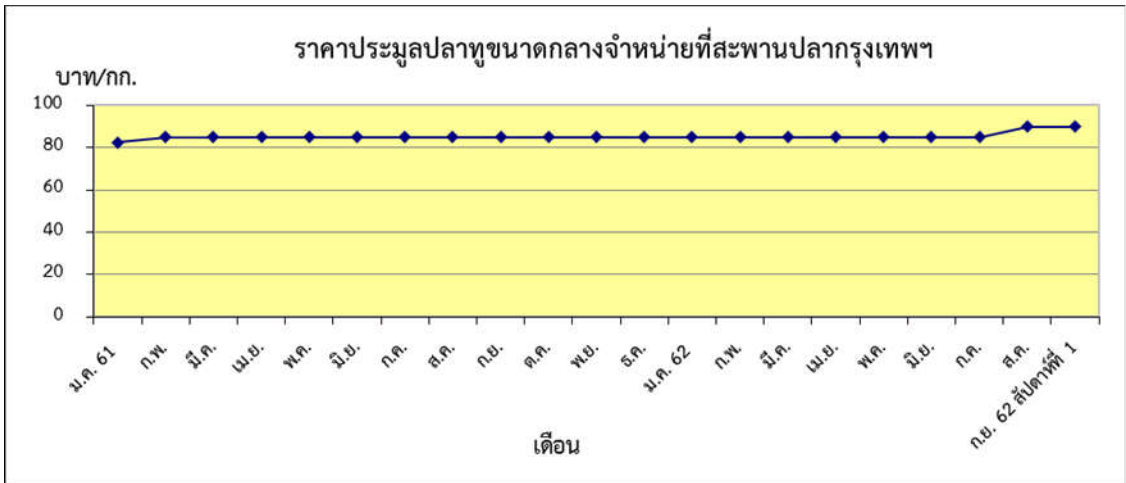


ถั่วเขียว บาท/กก.  
สัปดาห์ที่ 1 120.83



ปลาทู บาท/กก.  
สัปดาห์ที่ 1 90.00

**ตารางราคาเกษตรกรขายได้ และราคาขายส่ง (สัปดาห์ที่ 1 วันที่ 6 - 12 ก.ย. 2562)**

หน่วย : บาท/กก.

รายการ	ราคาเกษตรกรขายได้			ราคาขายส่งตลาดสะพานปลากรุงเทพฯ		
	สัปดาห์ที่แล้ว	สัปดาห์นี้	+เพิ่ม -ลด	สัปดาห์ที่แล้ว	สัปดาห์นี้	+เพิ่ม -ลด
<b>สัตว์น้ำ</b>						
ปลาช่อน (กลาง)	83.44	83.24	-0.20	120.00	120.00	ทรงตัว
ปลาดุก	37.65	35.25	-2.40	80.00	80.00	ทรงตัว
ปลาทู (กลาง)	78.70	92.19	+13.49	90.00	90.00	ทรงตัว
กุ้งกุลาดำ (60 ตัว/กก.)	-	-	-	-	-	-
ปลาหมึกกระดอง	155.00	160.00	+5.00	260.00	260.00	ทรงตัว
ถั่วเขียวแวนนาไม (70 ตัว/กก.)	136.68	131.65	-5.03	126.67 <sup>1/</sup>	120.83 <sup>1/</sup>	-5.84
<b>อาหารสัตว์</b>						
ปลาป่นโปรตีน 60% ขึ้นไป				ไม่มีรายงาน <sup>2/</sup>	ไม่มีรายงาน <sup>2/</sup>	-
ปลาป่นโปรตีนต่ำกว่า 60%				ไม่มีรายงาน <sup>2/</sup>	ไม่มีรายงาน <sup>2/</sup>	-

หมายเหตุ 1/ ราคาถั่วเขียวแวนนาไม ณ ตลาดกลางกุ้งสมุทรสาคร(ขนาด 70ตัว/กก.)

2/ ราคาปลาป่น ณ สมาคมผู้ผลิตปลาป่นไทย