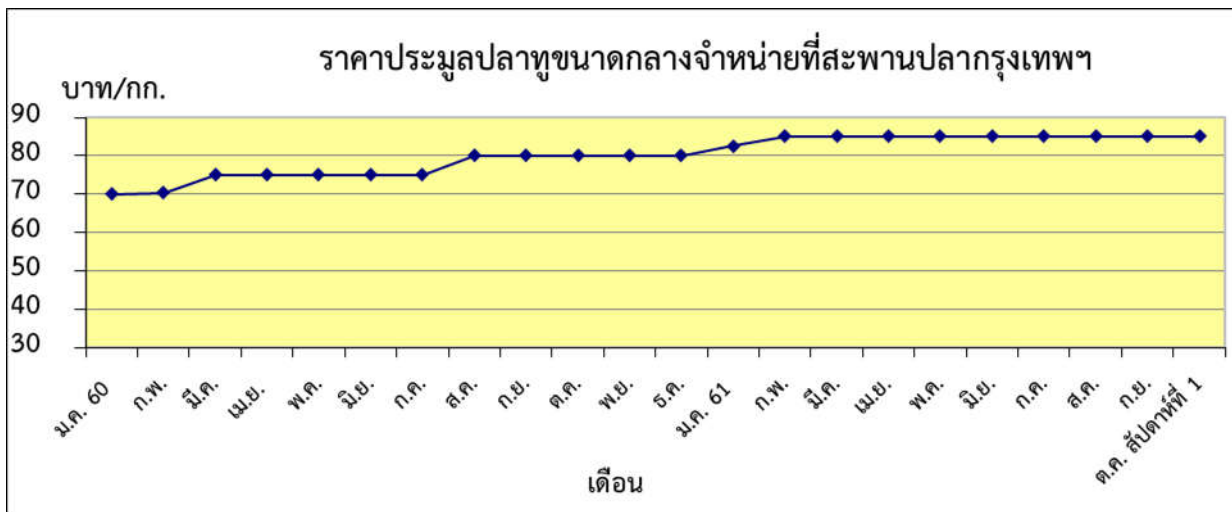


ข้าวขาว บาท/กก.  
สัปดาห์ที่ 1 134.17



ปลาทุ บาท/กก.  
สัปดาห์ที่ 1 85.00

**ตารางราคาเกษตรกรขายได้ และราคาขายส่ง**

(สัปดาห์ที่ 1 วันที่ 5 - 11 ต.ค. 2561)

หน่วย : บาท/กก.

| รายการ                   | ราคาเกษตรกรขายได้ |            |            | ราคาขายส่งในตลาดกรุงเทพฯ 1/ |                      |            |
|--------------------------|-------------------|------------|------------|-----------------------------|----------------------|------------|
|                          | สัปดาห์ที่แล้ว    | สัปดาห์นี้ | +เพิ่ม -ลด | สัปดาห์ที่แล้ว              | สัปดาห์นี้           | +เพิ่ม -ลด |
| <b>สัตว์น้ำ</b>          |                   |            |            |                             |                      |            |
| ปลาช่อน (กลาง)           | 89.01             | 87.68      | -1.33      | 120.00                      | 120.00               | ทรงตัว     |
| ปลาดุก                   | 35.00             | 40.00      | +5.00      | 80.00                       | 80.00                | ทรงตัว     |
| ปลาทุ (กลาง)             | 85.60             | 85.60      | ทรงตัว     | 85.00                       | 85.00                | ทรงตัว     |
| กุ้งกุลาดำ (60 ตัว/กก.)  | -                 | -          | -          | -                           | -                    | -          |
| ปลาหมึกกระดอง            | 169.00            | 160.00     | -9.00      | 200.00                      | 200.00               | ทรงตัว     |
| ข้าวแวนนาไม (70 ตัว/กก.) | 127.81            | 130.00     | +2.19      | 130.00 <sup>1/</sup>        | 134.17 <sup>1/</sup> | +4.17      |
| <b>อาหารสัตว์</b>        |                   |            |            |                             |                      |            |
| ปลาป่นโปรตีน 60 % ขึ้นไป |                   |            |            | 39.00 <sup>2/</sup>         | 39.00 <sup>2/</sup>  | ทรงตัว     |
| ปลาป่นโปรตีนต่ำกว่า 60%  |                   |            |            | 31.00 <sup>2/</sup>         | 31.00 <sup>2/</sup>  | ทรงตัว     |

หมายเหตุ 1/ ราคาข้าวแวนนาไม ณ ตลาดกลางกุ้งสมุทรสาคร (ขนาด 70 ตัว/กก.)

2/ ราคาปลาป่น ณ สมาคมผู้ผลิตปลาป่นไทย