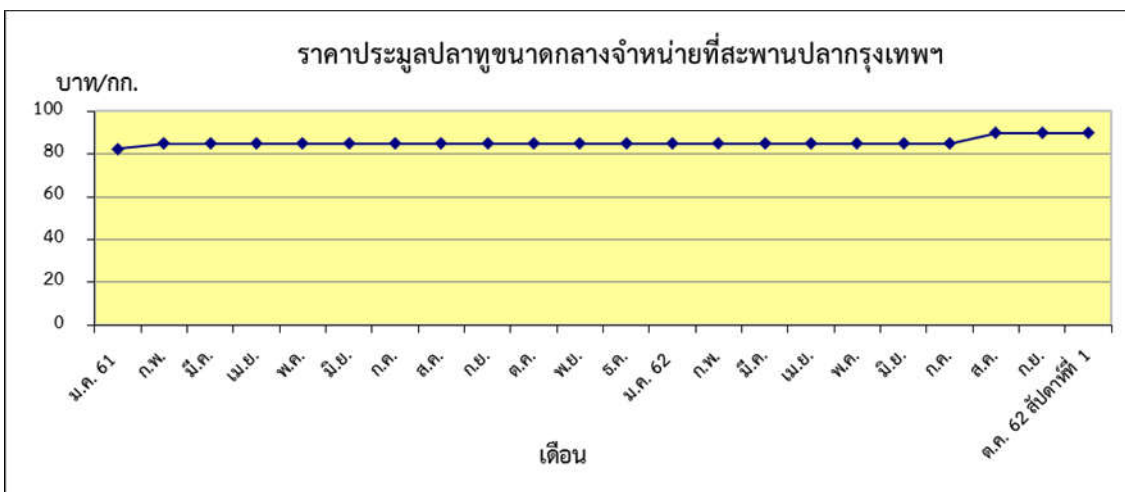


ข้าวแวนนาไม ขนาด 70 ตัว/กก.
สัปดาห์ที่ 1 118.00



ปลาหู ขนาดกลาง
สัปดาห์ที่ 1 90.00

ตารางราคาเกษตรกรขายได้ และราคาขายส่ง (สัปดาห์ที่ 1 วันที่ 4 - 10 ต.ค. 2562)

หน่วย : บาท/กก.

รายการ	ราคาเกษตรกรขายได้			ราคาขายส่งตลาดสะพานปลากรุงเทพฯ		
	สัปดาห์ที่แล้ว	สัปดาห์นี้	+เพิ่ม -ลด	สัปดาห์ที่แล้ว	สัปดาห์นี้	+เพิ่ม -ลด
สัตว์น้ำ						
ปลาช่อน (กลาง)	84.95	83.84	-1.11	120.00	120.00	ทรงตัว
ปลาดุก	45.00	34.00	-11.00	80.00	80.00	ทรงตัว
ปลาหู (กลาง)	70.00	70.00	ทรงตัว	90.00	90.00	ทรงตัว
กุ้งกุลาดำ (60 ตัว/กก.)	-	-	-	-	-	-
ปลาหมึกกระดอง	142.00	142.00	ทรงตัว	260.00	260.00	ทรงตัว
ข้าวแวนนาไม (70 ตัว/กก.)	122.78	124.41	+1.63	119.17 ^{1/}	118.00 ^{1/}	-1.17
อาหารสัตว์						
ปลาป่นโปรตีน 60% ขึ้นไป				32.00 ^{2/}	32.00 ^{2/}	ทรงตัว
ปลาป่นโปรตีนต่ำกว่า 60%				26.00 ^{2/}	26.00 ^{2/}	ทรงตัว

หมายเหตุ 1/ ราคาข้าวแวนนาไม ณ ตลาดกลางกุ้งสมุทรสาคร(ขนาด 70ตัว/กก.)

2/ ราคาขายส่งปลาป่น กรมการค้าภายใน กระทรวงพาณิชย์