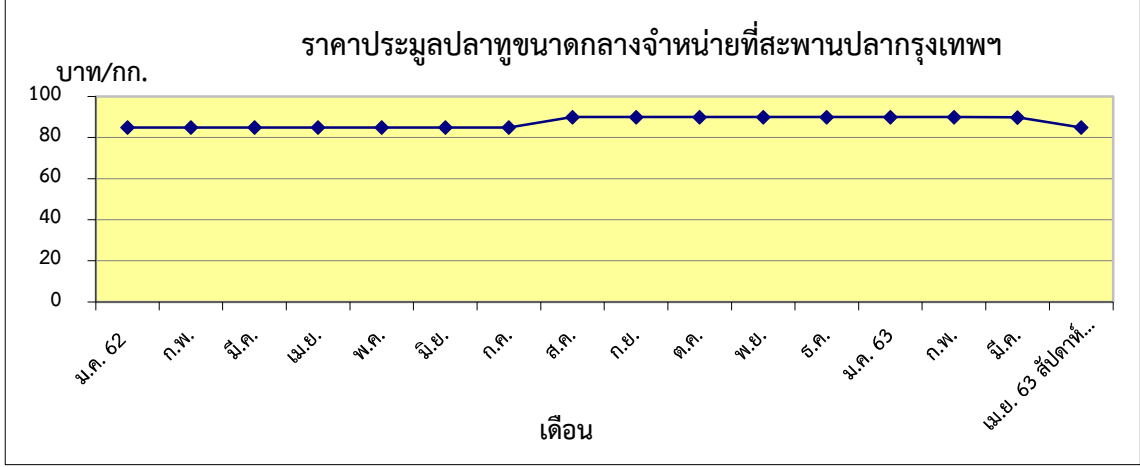


ข้าว 124.17 บาท/กก.
สัปดาห์ที่ 1



ปลาหู 85.00 บาท/กก.
สัปดาห์ที่ 1

ตารางราคาเกษตรกรขายได้ และราคาขายส่ง (สัปดาห์ที่ 1 วันที่ 3 - 9 เม.ย. 2563)

หน่วย : บาท/กก.

รายการ	ราคาเกษตรกรขายได้			ราคาขายส่งตลาดสะพานปลากรุงเทพฯ		
	สัปดาห์ที่แล้ว	สัปดาห์นี้	+เพิ่ม -ลด	สัปดาห์ที่แล้ว	สัปดาห์นี้	+เพิ่ม -ลด
สัตว์น้ำ						
ปลาช่อน (กลาง)	83.98	85.51	-1.53	130.00	130.00	ทรงตัว
ปลาดุก	50.00	50.00	ทรงตัว	70.00	70.00	ทรงตัว
ปลาหู (กลาง)	74.68	70.00	-4.68	89.29	85.00	-4.29
กุ้งกุลาดำ (60 ตั้ว/กก.)	-	-	-	-	-	-
ปลาหมึกกระดอง	ไม่มีรายงาน	ไม่มีรายงาน	-	200.00	200.00	ทรงตัว
ข้าวแวนนาไม (70 ตั้ว/กก.)	119.99	121.41	+1.42	115.83 ^{1/}	124.17 ^{1/}	+8.34
อาหารสัตว์						
ปลาป่นโปรตีน 60% ขึ้นไป				31.00 ^{2/}	31.00 ^{2/}	ทรงตัว
ปลาป่นโปรตีนต่ำกว่า 60%				25.00 ^{2/}	25.00 ^{2/}	ทรงตัว

หมายเหตุ 1/ ราคาข้าวแวนนาไม ณ ตลาดกลางกุ้งสมุทรสาคร(ขนาด 70 ตั้ว/กก.)
2/ ราคาขายส่งปลาป่น กรมการค้าภายใน กระทรวงพาณิชย์