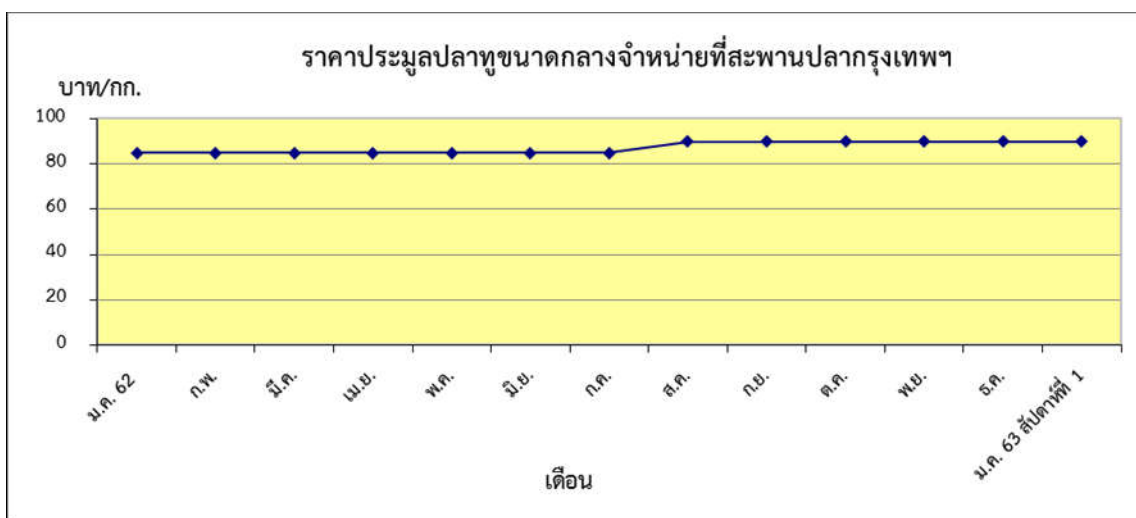


ข้าว กุ้งขาว บาท/กก.
สัปดาห์ที่ 1 144.00



ปลาทุ บาท/กก.
สัปดาห์ที่ 1 90.00

ตารางราคาเกษตรกรขายได้ และราคาขายส่ง (สัปดาห์ที่ 1 วันที่ 3 – 9 ม.ค. 2563)

หน่วย : บาท/กก.

รายการ	ราคาเกษตรกรขายได้			ราคาขายส่งตลาดสะพานปลากรุงเทพฯ		
	สัปดาห์ที่แล้ว	สัปดาห์นี้	+เพิ่ม -ลด	สัปดาห์ที่แล้ว	สัปดาห์นี้	+เพิ่ม -ลด
สัตว์น้ำ						
ปลาช่อน (กลาง)	87.03	85.54	-1.49	130.00	130.00	ทรงตัว
ปลาดุก	50.00	50.00	ทรงตัว	70.00	70.00	ทรงตัว
ปลาทุ (กลาง)	66.91	77.70	+10.79	90.00	90.00	ทรงตัว
กุ้งกุลาดำ (60 ตั้ว/กก.)	-	-	-	-	-	-
ปลาหมึกกระดอง	182.00	182.00	ทรงตัว	200.00	200.00	ทรงตัว
กุ้งขาวแวนนาไม (70 ตั้ว/กก.)	151.09	150.35	-0.74	148.33 ^{1/}	144.00 ^{1/}	-4.33
อาหารสัตว์						
ปลาป่นโปรตีน 60% ขึ้นไป				30.00 ^{2/}	30.00 ^{2/}	ทรงตัว
ปลาป่นโปรตีนต่ำกว่า 60%				24.00 ^{2/}	24.00 ^{2/}	ทรงตัว

หมายเหตุ 1/ ราคาข้าวแวนนาไม ณ ตลาดกลางกุ้งสมุทรสาคร(ขนาด 70ตั้ว/กก.)

2/ ราคาขายส่งปลาป่น กรมการค้าภายใน กระทรวงพาณิชย์