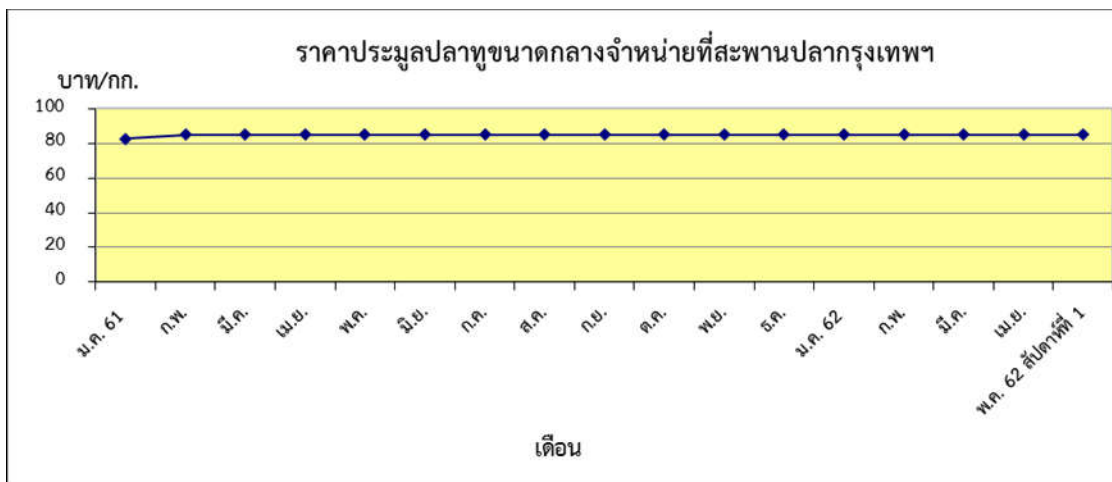


ข้าวแวนนาไม บาท/กก.
 สัปดาห์ที่ 1 125.00
 สัปดาห์ที่ 2
 สัปดาห์ที่ 3
 สัปดาห์ที่ 4



ปลาหู บาท/กก.
 สัปดาห์ที่ 1 85.00
 สัปดาห์ที่ 2
 สัปดาห์ที่ 3
 สัปดาห์ที่ 4

ตารางราคาเกษตรกรขายได้ และราคาขายส่ง

(สัปดาห์ที่ 3 – 9 พ.ค. 2562)

หน่วย : บาท/กก.

รายการ	ราคาเกษตรกรขายได้			ราคาขายส่งในตลาดกรุงเทพฯ		
	สัปดาห์ที่แล้ว	สัปดาห์นี้	+เพิ่ม -ลด	สัปดาห์ที่แล้ว	สัปดาห์นี้	+เพิ่ม -ลด
สัตว์น้ำ						
ปลาช่อน (กลาง)	79.93	72.53	-7.40	120.00	120.00	ทรงตัว
ปลาดุก	45.00	45.00	ทรงตัว	70.00	70.00	ทรงตัว
ปลาหู (กลาง)	80.88	76.65	-4.23	85.00	85.00	ทรงตัว
กุ้งกุลาดำ (60 ตั้ว/กก.)	-	-	-	-	-	-
ปลาหมึกกระดอง	142.00	150.00	+8.00	260.00	260.00	ทรงตัว
ข้าวแวนนาไม (70 ตั้ว/กก.)	140.91	139.25	-1.66	129.00 ^{1/}	125.00 ^{1/}	-4.00
อาหารสัตว์						
ปลาป่นโปรตีน 60% ขึ้นไป				33.00 ^{2/}	33.00 ^{2/}	ทรงตัว
ปลาป่นโปรตีนต่ำกว่า 60%				26.00 ^{2/}	26.00 ^{2/}	ทรงตัว

หมายเหตุ 1/ ราคาข้าวแวนนาไม ณ ตลาดกลางกุ้งสมุทรสาคร(ขนาด 70ตั้ว/กก.)

2/ ราคาปลาป่น ณ สมาคมผู้ผลิตปลาป่นไทย